

FOTO: ARCHIV



více na str. 29

## Zcela nový Peugeot 3008

Nové kompaktní SUV rozšiřuje trh SUV segmentu C. Nové SUV se hodlá již od počátku prosadit jako důležitý zástupce daného segmentu. I přesto že se novinka nabízí výhradně s pohonem předních kol. Své zákazníky si získá, díky zdařilému a modernímu designu a propracovanému interiéru. Nová 3008 nabídne zcela novou futuristickou palubní desku, jejíž součástí je také nejnovější generace systému Peugeot i-Cockpit®. Vyvýšený přístrojový panel nabízí již v základní verzi obrazovku 12,3" s vysokým rozlišením a futuristickou grafikou. Lze ho kompletně nakonfigurovat a upravit podle představ řidiče. K dispozici je pět různých režimů zobrazení. Nový Peugeot 3008 je postaven na vyspělé modulární

platformě EMP2, díky které model získává nižší hmotnost (nejlehčí verze vozu nový Peugeot 3008 tak váží pouhých 1325 kg), větší prostor a lepší jízdní vlastnosti včetně nejlepší možné pasivní bezpečnosti. I přesto, že model 3008 nenabídne pohon všech kol, terénu se nebojí. Díky systému Grip Control a kombinaci speciálních pneumatik 18" M+S (Mud & Snow) můžete využít jeden z pěti režimů (Standard, Sníh, Bláto, Písek, ESP OFF), které se přepínají pomocí ovladače na středové konzole, elektronika Vám pak díky vylepšenému protiprokluzovému systému pomůže vybrat nejlepší možné jízdní vlastnosti pro danou situaci. V nabídce nechybí ani systém Hill Assist Descent Control (HADC), který pomáhá

při jízdě ze svahu. Model 3008 je v nabídce se 2 benzinovými motory a 3 naftovými jednotkami. Nejsilnější verze 2.0 BlueHDi 180 k s automatickou převodovkou EAT6 je v nabídce výhradně pro vrcholnou verzi GT. Cena modelu 3008 začíná na 510 000 Kč.



## Udělejte Vaše auto chytrým

Společnost T-Mobile spustí od zítřka tedy 1. prosince prodej unikátního řešení pod názvem Chytré auto. Malá krabička vybavená SIM kartou se jednoduchým způsobem nainstaluje do OBD portu a přes mobilní síť se propojí s aplikací Motion. Gadget nazvaný jednoduše Zařízení čte z vozu data a posílá informace o stylu jízdy, pohybu, poruchách a bezpečnosti přímo do aplikace v mobilním telefonu. Majitel vozu se prostřednictvím zařízení přes aplikaci Motion dozví například o stavu a poloze svého auta, o překročení rychlosti, o tom, že do jeho zaparkovaného vozu někdo naboural, o odtahu či stavu autobaterie. Dále může exportovat knihu jízd, sdílet

polohu automobilu, sledovat statistiku – počet ujetých km, dobu jízdy, průměrnou rychlost, výjezd z nastavené oblasti a mnohé další užitečné informace. Řešení stojí standardně 2 599 Kč s tarifem za 75 Kč měsíčně. V rámci předvánoční promo nabídky získají všichni zájemci se smlouvou na dva roky na Zařízení slevu 1 150 Kč, zaplatí tedy jen 1 449 Kč (plus tarif 75 Kč měsíčně). Novinku lze získat i na splátky. V předplacené sadě stojí Zařízení 3 499 Kč včetně ročního provozu (roční paušál 900 Kč + cena Zařízení 2 599 Kč). Po roce od aktivace je potřeba kredit dobít, o blížícím se termínu odečtu je zákazník informován předem formou SMS. Součástí tarifu je pro tuto službu naprosto dostačující datový limit 50 MB, který pokrývá datovou spotřebu SIM doma i v EU.

MAŠ





## Nezařaditelné Audi Q2

Zcela nový model Audi Q2 rozšířil nabídku prémiové značky. Novinka se svými tvary zcela vymyká ostatním konkurentům na čemž, postavilo Audi i svou kampaň pod názvem „untaggable“. Ta má upoutat hlavně úspěšné a mladé zákazníky žijící aktivním životem, kteří chtějí být stejně jako jejich Audi Q2 nezařaditelní. Nevšední a progresivní design je doplněn vyspělou technikou, která přináší do této třídy mnoho inovací, dostupných dosud jen pro vozy vyšších segmentů. Audi Q2 nabízí dostatečný zavazadlový prostor o objemu 405 l.



Cena modelu Audi Q2 s motorem 1.0 TFSI o výkonu 85 kW začíná na 584 900 Kč. Nejvýkonnější varianta 2.0 TDI quattro se 190 koňskými silami spojená s dvouspojkovou převodovkou S tronic a pohonem všech kol quattro je k dispozici za cenu 899 900 Kč.

## Nový Citroën C3 je tu!!!

Fanoušci jednoho z nejprodávanějších citroënů se konečně dočkali a nový Citroën C3, který byl uveden na trh v roce 2002, se po 12 letech dočkal nové verze. Citroën si je vědom, že tento vůz je pro zákazníky důležitý, o čemž svědčí 3,5 milionu prodaných vozů, a dal vozu do nové etapy života skvělý design a moderní technologie. Nový Citroën C3 je nabízen ve 36 barevných kombinacích včetně tří barevných střech a 9 ba-

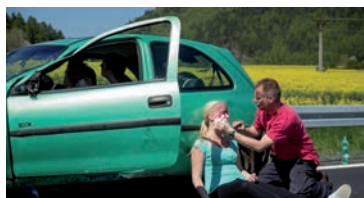


rev karoserie. Pro ještě větší odlišení je v nabídce možnost přidání nejen designových, ale i funkčních lišt Airbump známých z modelu C4 Cactus. Co se týká moderních technologií, najdeme zde mimo jiné systém rozpoznávání dopravních značek, varování před opuštěním jízdnic, handsfree přístup a startování, ale také unikátní novinku ConnectedCam. Jedná se o full HD kameru vybavenou GPS, která po otevření vozu nahrává vše, co se děje před vozem, a ukládá jak video, tak i fotky do 16GB paměti. Média lze následně sdílet na sociálních sítích nebo použít jako důkaz při dopravní nehodě. Vůz má v nabídce 2 naftové a 3 benzinové motory, samozřejmě nechybí ani oblíbený triválec PureTech s výkonem 110 kW, který již podruhé získal titul Motor roku. Cena včetně bohaté výbavy začíná na feroých 234 900 Kč.

## „Ty to zvládneš“

Kampaň „Ty to zvládneš“ připravila Asociace Záchraný kruh v úzké spolupráci s HZS ČR Karlovarského kraje a ostatními partnery. Celorepubliková kampaň je určena pro širokou veřejnost a je zaměřena na nejčastější chyby „laických záchránců“ při dopravních nehodách. Akce je realizována v rámci projektu „Záchrana života při dopravních nehodách“ za finanční podpory z Fondu zábrany škod ve výši necelé 4 miliony korun. Kampaň tvoří deset krátkých emotivních spotů, kte-

ré upozorňují na nejčastější chyby při dopravních nehodách, kterých se dopouštějí samotní záchránci. Součástí kampaně je i instruktážní video zaměřené na správný postup při řešení dopravní nehody laickou veřejností.



## Nový Crafter vyrazil za řemeslníky

Divize Volkswagen Užitékové vozy posílá nový model Crafter na cestu napříč Evropou. Čtyři měsíce, 42 000 kilometrů, 30 zemí. Nový Crafter se vydal na trasu s nejrozmantějšími profily a klimatickými zónami. Cílem je nalézt v každé zemi výjimečné řemeslníky a zjistit, co je stále znovu motivuje k dokonalosti. Jízda „Crafter2Craftsmen“ odstartovala z Hannoveru, od sídla značky Volkswagen Užitékové vozy. Hledání nadšených řemeslníků a reprezentantů nevšedních řemesel v různých částech Evropy nemine ani Českou republiku - neobvyklá zkouška Crafteru odpovídá svou délkou přibližně obvodu

Země. Celou cestu modelu Crafter lze průběžně sledovat na sociálních sítích, jako jsou například Facebook a Twitter, a na webové stránce [www.crafter2craftsmen.com](http://www.crafter2craftsmen.com).

MAŠ



## OTÁZKA PRO JAKUBA VÁGNERA



### NEJZNÁMĚJŠÍHO ČESKÉHO RYBÁŘE A DOBRODRUHA, DRŽITELE NĚKOLIKA SVĚTOVÝCH CEN A REKORDŮ V LOVU SLADKOVODNÍCH RYB

#### JAKÉ BYLO VAŠE PRVNÍ AUTO?

Mé historicky první auto byla amerika – Ford F150. V té době to byla má srdeční záležitost a to i přes to, že jsem poznal snad každou benzinovou pumpu v České republice :) Následně jsem si ho nechal předělat na plyn. Od té doby jsem neměl pocit, že spotřebou řídím obrněný transportér.

#### JAKÝM AUTEM AKTUÁLNĚ JEZDÍTE A PROČ?

Již řadu let spolupracuji se značkou Mercedes-Benz a měl jsem tu možnost vyzkoušet celou řadu vozů v terénním provedení. Momentálně používám vůz GLE 350. Do tohoto auta nalozím vše potřebné na své expedice po Evropě. Za autem tahám i svou loď často velmi složitým terénem a musím říct, že jsem velmi spokojen.

#### MÁTE I NĚJAKÉ AUTO SNŮ?

V budoucnu bych si hrozně rád vyzkoušel legendární géčko od Mercedesu. Nedávno jsem měl možnost se touto legendou svést v těžkém terénu a teprve jsem poznal, co tohle auto dokáže. Sice vypadá dost archaicky, ale jeho průchodnost terénem je neuvěřitelná. Mé expedice mě naučily, že design jakéhokoliv výrobku je jedna věc, ale pokud není produkt funkční i v těch nejtěžších podmínkách, tak je pro mě nevyhovující. Co na Mercedesu obdivuji, je to, že kloube elegantní design s neskutečnou

funkčností. Už jenom to, že na jeden záťah ujedete tisíc kilometrů a vylezete z auta, aniž by vás bolela záda, je k nezaplacení.

#### KDE A JAK NEJRADĚJI RELAXUJETE?

Je to samozřejmě u vody, ale ne zákonitě s rybářským prutem v ruce. Velmi dobře si ale odpočinu i za volantem. Řídím rád a díky své práci ujezu každý den v rádech stovek kilometrů jenom na území České republiky.

#### JAKÉ JSOU VAŠE NEJBLIŽŠÍ ŽIVOTNÍ PLÁNY A KTEROU RYBU BYSTE CHTĚL JEŠTĚ CHYTIT?

Abych byl upřímný, většinu svých rybářských snů jsem si již splnil a v dnešní době je pro mě rybolov spojen nejenom s rybářskými, ale také s cestovatelskými zážitky. Samozřejmě že ještě nějaké ryby trumfů v rukávu mám, ale ty si ještě nechávám pro sebe. Momentálně je pro mě prioritou práce s mládeží, které se snažím čím dál tím více věnovat. Hodně přednáším na základních a středních školách a snažím se dětem ukázat, že to pravé dobrodružství není jenom u počítačů, ale také za okny jejich pokojů, v krásné české přírodě. Kromě toho pořádáme již třetí ročník Mistrovství světa juniorů v kaprařině v květnu na jezeru Katlov, kde s přítelkyní Eliškou vůbec poprvé připravujeme červencové a srpnové dětské tábory.



SIMPLY CLEVER

ŠKODA



# 5 LET POHODY V ZÁKLADNÍ VÝBAVĚ



Kombinovaná spotřeba a emise CO<sub>2</sub> vozů ŠKODA Citigo, Fabia a Rapid: 3,6-4,9 l/100 km, 82-114 g/km 

## Vozy ŠKODA s prodlouženou zárukou a slevou na servis

Přivezte si domů některý z modelů ŠKODA Citigo, Fabia a Rapid s 5 roky pohody v základní výbavě. Ke každému vozu nyní dostanete pětiletou záruku přímo v ceně. Navíc vám přidáme zvýhodnění 50 % na službu předplacený servis, díky které máte zdarma pravidelné prohlídky, včetně výměny motorového oleje, filtrů nebo zapalovacích svíček. Seznamte se s pohodovou nabídkou ŠKODA přímo u nás a užívejte si klid na vašich cestách po celých pět let.

[skoda-auto.cz](http://skoda-auto.cz)



/skodacz



/skodacz



/skodacz



/skodacr

ŠKODA Financial Services

Úvěr. Leasing. Pojištění. Mobilita.

### Clever Inside

ŠKODA usnadňuje život svým zákazníkům každý den.



S volantem potaženým kůží, budete mít každou cestu pevně ve svých rukou.



Infotainment Swing se Vám postará o zábavu, ale i důležité informace.



S koly z lehké slitiny budete kilometry ukrajovali elegantně.



Automatická klimatizace Climatronic Vám připraví klima na míru.





## Suzuki Vitara – naftová úspora?

V našem srpnovém vydání Metro motoru, ve kterém jsme testovali Suzuki Vitaru ve sportovním balení „S“, jsme zmiňovali, že se pokusíme do konce roku otestovat i jeho naftovou jednotkou 1.6 DDiS, propojenou se zcela novým šestistupňovým dvouspojčkovým automatem TCSS. Svůj slib však plníme jen zčásti, a to díky naftové jednotce 1.6 DDiS, která byla pro náš test propojená s šestistupňovým manuálem. **Již po prvních pár kilometrech zapomínáme na automat a užíváme si přesného manuálního řazení s poměrně krátkými drahami, které nám ihned padlo do ruky.**

Testovaný model není žádné holátko, pochlubit se může výbavou Elegance a pohonem všech kol spojeným se systémem AllGrip. Ten nabízí čtyři jízdní režimy Auto, Sport, Snow a Lock. Tyto jednotlivé režimy: lze volit pomocí jednoduchého ovladače na středové konzole.

Systém jsme měli téměř celou dobu přepnutý do automatického módu, který za normálních okolností udržuje vůz jako dvoukolku, využívající pohonu předních kol, pokud však elektronika zaznamená prokluz kol, přepne automaticky elektromagnetická lamelová

spojka na pohon všech kol. Když jsme však chvíli řádili v rygolech bláta a kola se nám nabalila bahnem a listím, byli jsme rádi, že systém AllGrip nabízí i režim LOCK. Přepnutím do režimu LOCK se točivý moment motoru rovnoměrně rozděljuje mezi přední a zadní kola, za účelem maximální možné trakce. V případě uvíznutí elektronika optimalizuje funkce pro nejlepší možné vyproštění. Systém umí prokluzující kola přibrzďovat a točivý moment motoru přeměrovat ke kolům s lepší přilnavostí. V našem případě zafungoval systém LOCK ukázkově. I přesto jsme museli trochu bláta z kol očistit, protože bláto na blátě je i pro pohon 4x4 tvrdým oříškem. Stačilo však očistit jen část předních kol a elektronika si hned našla nejlepší řešení. Pochvalu si zaslouží i možnost individualizace. Námi testovanou

vitaru jsme na každém parkovišti ihned rozeznali díky dvoubarevnému, v našem případě černobílému provedení, které dělalo náš vůz originálním. Dalším milým překvapením bylo skvěle fungující bezklíčové otevírání dveří a startování tlačítkem. Velkým překvapkem byla přítomnost adaptivního tempomatu s třemi možnostmi nastavení udržované vzdálenosti nebo systémem nouzového brzdění. Co nám však chybělo, byla možnost vybavit vůz systémem hlídání mrtvého úhlu nebo vyhříváním čelního skla, stejně jako absence češtiny. Naopak chválíme velký displej s asi nejlepším rozlišením zadní kamery ve své třídě, stejně jako možnost zrcadlit chytrý telefon na 7" barevný dotykový displej díky funkci MirrorLink. Praktická byla možnost umístění 1.5l láhve ve všech bočních dveřích. Naftová jednotka nám přišla poměrně hlasitá, jinak jsme ale k této jednotce propůjčené z dílen Fiatu neměli žádné výhrady. Motor se projevoval kultivovaně a je znát, že zpřevodování bylo zaměřeno hlavně na využití

jeho síly. Naftovou jednotku bychom jednoznačně doporučili řidičům, kteří se chystají se svou vitarou tahat za vozem přívěs nebo karavan, kde je využití naftového motoru namístě. Jinak je asi zbytečné za naftu připlácet, a to díky faktu, že vitara je vybavena velmi úspornými benzinovými motory 1.6 VVT, stejně jako v případě turbomotoru v 1.4 BoosterJet u Vitary S. A tak maximálně litrový rozdíl mezi spotřebou nafty a benzínu by se vrátil poměrně dlouho. Výhodou nafty je spojení vždy se šestistupňovou převodovkou. Zatímco u benzínu se u manuálního řazení musíte spokojit jen s 5 rychlostmi. Co se týká spotřeby, počítejte na okreskách se spotřebou od 4,5 do 5,5 l, město si vyžádá něco mezi 6–7 litry na 100 km. Týdenní průměr se nám ustálil na 5,7 l/100 km. Nová vitara se vyrábí v maďarském závodě v Ostřihomí a s pohonem 4x2 je k dispozici již za 386 700 Kč, v případě pohonu všech kol počítejte s 440 450 Kč.

Text: Martin Štěrba  
Foto úprava: Adam Rezek



## NEOPAKOVATELNÁ NABÍDKA

LIMITED



TOYOTA

VŽDY  
LEPŠÍ CESTA

Časově omezená nabídka LIMITED je tady. Pořďte si Vaši novou Toyotu s neopakovatelným zvýhodněním a bonusem právě teď!

Zvýhodnění až  
**63 000 Kč**

Bonus za váš  
starý vůz až  
**30 000 Kč**

**Toyota Emil Frey Černý Most**  
Skorkovská 1585 | 198 00 Praha 9  
[www.toyota-emilfrey.cz](http://www.toyota-emilfrey.cz)

Vyobrazení vozů je pouze ilustrativní.

Veškerá data, údaje a vyobrazení jsou určeny pouze k informačnímu účelu a tato prezentace není nabídkou, resp. návrhem na uzavření smlouvy.

Uvedené ceny jsou včetně DPH.

Toyota Aygo: Kombinovaná spotřeba a emise CO<sub>2</sub>: 3,6–5,0 l/100 km, 95–97 g/km. Toyota Yaris: Kombinovaná spotřeba a emise CO<sub>2</sub>: 3,3–4,5 l/100 km, 75–119 g/km.

Toyota Auris: Kombinovaná spotřeba a emise CO<sub>2</sub>: 3,5–5,9 l/100 km, 79–138 g/km. Toyota Corolla: Kombinovaná spotřeba a emise CO<sub>2</sub>: 3,8–6,0 l/100 km, 100–139 g/km.

Toyota Verso: Kombinovaná spotřeba a emise CO<sub>2</sub>: 4,5–6,7 l/100 km, 119–155 g/km.

Údaje o spotřebě pohonných hmot a o emisích CO<sub>2</sub> odpovídají závěrům měření dle příslušných směrnic a nařízení EU nebo předpisů EHK.





# Seat Toledo prostorný Čechošpaněl

**I přesto, že Seat Toledo není žádnou žhavou novinkou, má na trhu své místo a svým zákazníkům má co nabídnout.**

V porovnání s 3. generací Toledo, má 4. generace Seatu zcela odlišný typ karoserie a vrací se ke svým původním tvarům, což považujeme za dobrý počín, navíc v roce 2014 získalo Toledo mnoho dalších vylepšení.

Toledo to obzvlášť na českém trhu nemá jednoduché, protože sesterská Škoda Rapid, která sjíždí ze stejné mladoboleslavské linky jako Toledo, se snaží díky domácímu trhu slíznout co nejvíce smetany. Toledo má však oproti Rapidu v rukávu trumfy. Těmi jsou hlavně sportovnější design a lepší cenovka, navíc s Toledem nebudete na silnici zapadat mezi tuctovky jako s Rapidem. Naopak s Toledem budete mezi řidiči Rapidů v uniformních výbavách firemních flotil vyvolávat závistivé pohledy, alespoň v případě námi zapůjčeného Toledo



ve výbavě Style s pakem FR-Line. To bylo vybaveno 17" koly se skvělým designem Dynamic Titanium, a pyšnilo se předními i zadními LED světlomety, dokonce i LED osvětlením registrační značky. Paket FR-Line dělal prostě naše Toledo mnohem výraznější a hezčí, a to nejen zvenku, ale také uvnitř. Nápis s logem FR-line nás doprovází téměř všude, na zadních dveřích, na přední masce, volantu a také jsou vyšity na sedadlech z alcantary s červeným prošíváním. Pěkně působí i černý interiér doplněný o černý leštěný dekor. V této třídě však nepočítejte s měkčnými plasty, přesto na nás interiér působil příjemně a kvalitně. Oproti dalším konkurentům, jako jsou například dvojčata Peugeot 301 nebo Citroen C-Elysee, je Toledo přeci jen stupínek výše a to nejen kvalitnějšími zpracováními, ale také jízdními vlastnostmi. Navíc testované Toledo není klasický sedan, ale liftback, což je jeho další výhoda. Toledo bude vyhledáváno zákazníky, kteří hledají praktický nenáročný vůz s velkým zavazadlovým prostorem, příjemným interiérem a povedeným designem. To vše Toledo umí nabídnout, proto najde uplatnění jak mezi fleetovými zákazníky, tak i jako praktický rodinný vůz. Jeho zavazadlový prostor je, nebojím se říci, obrovský a pro rodinnou dovolenou více než dostačující. S objemem 550 l je v dané třídě jedním z největších, dostatek prostoru nabízí Tole-

do i na zadním sedadlech. I přesto, že jsme od Toledo nečekali žádné převratné jízdní vlastnosti, byli jsme mile překvapeni a hlavně na okreskách se Toledo předvedlo v dobrém světle, samozřejmě s ohledem na svou kategorii. Příjemné bylo startování tlačítkem stejně jako couvací kamera předvedla v dobrém světle, samozřejmě s ohledem na svou kategorii. Příjemné bylo startování tlačítkem stejně jako couvací kamera doplněná o parkovací senzory. Velkým plusem bylo veškeré ovládání v češtině včetně hlasového a přítomnosti navigace. K testování jsme měli k dispozici motor 1,2 TSI s výkonem 110 k, který se choval kultivovaně a jeho výkon byl dostačující. Vůz uměl jezdit z lehkou nohou za 51/100 km, tato jízda vás však nebude dlouhou bavit, a tak v praxi počítejte spíše s průměrem 6,0 - 7 l/100 km. Cena Seatu Toledo začíná ve výbavě Basis s motorem 1,2 TSI 66 kW 90 k na 291 900 Kč.

Text: Martin Štěrba  
Foto: Adam Rezek



**SEAT**  
již od **279 900,-\***  
**NOVÝ SEAT TOLEDO**  
1.2 TSI 81kW/110k 6M EURO 6



TECHNOLOGY TO ENJOY

Multikolizní brzda + asistent stability přivěsu + ESP + EBA + ASR + asistent rozjezdu do kopce + 6x airbag, HF Bluetooth + klimatizace, MAXI-DOT displej, kola z lehkých slitin, centrální + DO, el. okna přední, el. zrcátka, loketní opěrka přední a zadní, 5let záruka/100.000km, kufr 550l a mnoho dalšího...

**PYRAMIDA CENTRUM**  
www.pyramidacentrum.cz

**PYRAMIDA Centrum s.r.o.**  
U Pyramidy 721, Průhonice, 252 43  
T. + 420 267 751 006  
M. +420 602 150 500

**Das WeltAuto.**  
Kvalitní opěť vozy, Garantováno.  
SEAT FINANCIAL SERVICES

\* Cena platná s financováním SEAT Financial Services Výhoda PLUS a s protičetm Das Welt Auto. Použité obrázky jsou pouze ilustrativní. Spotřeba a emise CO2 Toledo: 3,6-5,2l/100 km, 94-119g/km.



## Komfort a zase komfort



**O tom, že design v Renaultu uměli vždy na jedničku, nikdo určitě nepochybuje.** V poslední době nás však Renault nejvíce překvapuje, jak model od modelu roste kvalita jeho zpracování. Nové modely Renault, hlavně počínaje modelem Talisman a novým méganem, jasně naznačují, že se Renault rozhodl vyrazit do boje v plné polní, že se nebojí, stvrzuje například i svou pětiletou zárukou. Nám se dostalo možnosti vyzkoušet jako jedné z prvních redakcí novinku v podobě modelu Mégane GrandCoupé, díky kterému se rodina Mégane rozrůstá o čtyřdveřový sedan segmentu C tedy nižší střední třídy.

I přesto, že Česko není zrovna vozům v provedení sedan nijak moc nakloněné a upřednostňuje hlavně verze kombi, je právě Renault automobilkou, která umí i v Česku sedany prodávat. Což dokazuje třeba úspěch modelu Fluence. Ten však

nezmiňujeme náhodou – model Fluence již není v nabídce Renaultu, a tak se nám nabízí myšlenka, že právě model GrandCoupé by mohl absenci sedanu Fluence nahrazovat. Co se týká designu, můžeme jen obdivovat. Tříprostorový

kompaktní sedan spočívající na architektuře CMF C/D a zkosené zadní části působí spíše jako kupé, což jasně napovídá i jeho název. Ani přívlastek grand není dle nás v názvu náhodným. Model GrandCoupé svou délkou 4632 mm přesahuje i verzi kombi, tedy Grandtour. Rozvorem 2711 mm je v porovnání s klasickým Méganem GrandCoupé o znatelných 42 mm větší, a tak samozřejmě nabídne mnohem více prostoru a jízdního komfortu pro cestující. Na nás model GrandCoupé působil spíše jako menší a hlavně levnější brácha talismanu. Velkorysý je i zavazadlový prostor o objemu 550 l patří k největším v daném segmentu. Ten se dal navíc jednoduše otevřít i pohybem nohy pod zadním nárazníkem. Sedan působí velmi elegantně a ve stejném duchu se také nese silnicemi. Mégane GrandCoupé bude vyhovovat hlavně lidem, kteří očekávají komfortní a pohodlné cestování, a je skvělou volbou pro dlouhé cesty. Reprezentativní vzhled v kombinaci s komfortním odpružením nabízí i v nižší střední třídě pohodlí vozů střední třídy, čímž by mohl model GrandCoupé zaujmout také obchodní cestující a zvednout tak fleetové prodeje Renaultu. Co se týká výbavy, i zde novinka nijak nestrádala v našem voze, nechybělo snad nic. Skvělý byl head-up display s ukazatelem čtení dopravních značek a navigace. Samozřejmě že našemu vozu nechyběl ani systém sledování mrtvého úhlu, adaptivní tempomat, automatické přepínání dálkových světel, vyhřívání sedaček včetně volantů, masážní sedadlo se 3 druhy masáže pro dlouhé cesty nebo

parkovací kamera s inteligentním parkovacím asistentem, který uměl zaparkovat jak podélně tak kolmo, a dokonce i v šikmém úhlu. Líbila se nám i kvalita přehrávané hudby z jednoho ze dvou USB portů, takže jsme mohli současně nabíjet mobil i přehrávat muziku. V případě potřeby je k dispozici i vstup pro SD kartu. Velikou pochvalu si zaslouží bezklíčkové otevírání vozu, klíč v podobě karty stačí mít jen v kapse nebo kabele a vůz se při přiblížení automaticky odemyká a zamyká, tento úkon pro vaši informaci doplňuje i zvukovým signálem. Zklamáním bylo hlasové ovládání, které nefungovalo úplně dle našich představ, zařízení sice komunikovalo v češtině, ale fungovalo zpomaleně a občas nechápalo naše příkazy. Co se týká motoru, náš vůz byl vybaven nejsilnější naftovou jednotkou 1.6 Energy dCi 130 k. Ta byla velmi tichá a skvěle zpřevodovaná, řazení šestistupňového manuálu bylo přesné a bez výhrad. Motor byl úplně nový, a tak jsme ho nezkoušeli ve větší zátěži. I přes jeho syrovost byl záťah motoru znatelný a spotřeba více než přívětivá, po městě jsme se pohybovali za 6,5 l, mimo město jsme se pohybovali za 5,5 l/100 km. Týdenní průměr 6,1 l považujeme za dobrý a to se dá předpokládat, že po zjetí motoru spotřeba ještě spadne. Příznivě na nás působí i cena modelu, která začíná na 349 900 Kč. V námi testované nejvyšší výbavě INTENS s nejsilnějším naftovým motorem 1.6 Energy dCi 130 k začíná cena na 519 900 Kč.

Text: Martin Štěrba  
Foto: Metro archiv



**AUTO MODUL.CZ**

### Vozy 4x4 na Automodul.cz



#### Suzuki Samurai 1,3 / 52 kW

Vyrobena: 1994  
Najeto: 41 480 km  
Palivo: benzín  
Cena: **78 000 Kč**

CB Auto, a.s. - Český Krumlov  
800 600 000  
www.cb-auto.cz



#### Land Rover Defender 2.5 Td5...

Vyrobena: 1999  
Najeto: 136 000 km  
Palivo: diesel  
Cena: **444 000 Kč**



Advantage Cars s.r.o.  
604 277 577  
www.advantage-cars.cz



#### Subaru Forester 2,0i ACTIVE 6MT

Vyrobena: 2016  
Najeto: 10 km  
Palivo: benzín  
Cena: **685 000 Kč**



Emil Frey ČR, s.r.o.  
255 720 111  
www.emilfrey.cz

Vybírejte ze široké nabídky na [www.automodul.cz](http://www.automodul.cz)





# Hyundai IONIQ

**Život bez elektrické energie si v dnešní uspěchané době, umí už jen málokdo představit. Nejinak tomu je i ve světě automobilů.** Určitě si říkáte, že vozidel s ekologickým pohonem je na trhu celá řada a nejsou proto dnes žádnou novinkou. To je fakt, který si uvědomuje i automobilka Hyundai a tak na trh přijíždí s modelem IONIQ, ten jako jediný na světě nabídne hned tři elektrifikované pohonné jednotky v jednom modelu. Modelovou řadu tvoří varianty IONIQ Hybrid, který kombinuje spalovací jednotku s výkonným elektromotorem, IONIQ Electric s čistě elektrickým pohonem s nulovými emisemi a dojezdem až 280 km, poslední variantou je IONIQ Plug-in, který je možné dobít i z externího zdroje a nabídne dojezd až 50 km pouze na elektrický pohon, ten však bude pro své zákazníky k dispozici v polovině příštího roku.

Co se týká designu, může se již nyní novinka pochlubit prestižním oceněním Red Dot Design Award 2016 a stává se tak šestým vozem Hyundai, který obdržel ocenění Red Dot v uplynulých třech letech. Dalším prvenstvím, kterým se model IONIQ může pochlubit je jeho nejvyšší zůstatková hodnota, alespoň podle nedávné nezávislé studie EurotaxGlass a CAP provedené v několika evropských zemích a Velké Británii. Prvenství sdílejí všechny modely IONIQ také díky své aerodynamické siluete, té vděčí za proudění vzduchu s hodnotou součinitele aerodynamického odporu vzduchu  $c_x = 0,24$ , která

je nejnižší ve své třídě. Nám se dostalo možnosti vyzkoušet IONIQ ve variantě Hybrid, ten od elektrické verze poznáte díky výraznější mřížkované šestiúhelníkové přední masce s aktivními vzduchovými klapkami, které svým otvíráním a zavíráním vylepšují aerodynamiku vozu. Naopak čistě elektrická varianta má přední masku zcela plnou. Hybridní maska se nám však zamlouvá více, dle nás působí sportovnějším dojmem. IONIQ hybrid pohání nový zážehový čtyřválec Kappa 1.6 GDI s přímým vstříkáváním a výkonem 77 kW 105 k a točivým momentem 147 Nm, motor je propojen s šestistupňovou dvou-

spojkovou převodovkou DCT. Elektromotor poskytuje největší výkon 32 kW (43,5 k) a maximální točivý moment 170 Nm, ten je propojen s akumulátory Li-Pol s kapacitou 1,56 kWh. Baterie konstruktéři chytře schovali pod zadními sedáčkami, čímž není ubrán žádný prostor pro posádku. Model hybrid se oproti verzi electric chlubí víceprvkovou zadní nápravou. Velkorysý je i zavazadlový prostor o objemu 443 litrů, případně 1505 l po sklopení zadních sedadel. Interiér vozu nabídne velmi kvalitní zpracování s měkčenými plasty. Ovládací prvky jsou velmi dobře a ergonomicky rozmístěny a vše má svou přirozenou logiku. Líbilo se nám, že hlídání mrtvého úhlu je při zapnutém blinkru doplněno také znatelným zvukovým signálem. Stejně jako podpora indukčního (bezdrátového) dobíjení mobilního telefonu. Samozřejmě vozu nechybělo autonomní brzdění AEB s funkcí rozpoznávání chodců nebo adaptivní tempomat. Perfektní byla možnost sledovat na velkém barevném dotykovém displeji, jaký

pohon je právě v danou chvíli využíván, což bylo na displeji znázorněno i velmi povedenou grafikou, včetně proudění energie. Můžete tak v reálném čase sledovat přenosy energetických toků a také zda zrovna dochází k rekuperaci tedy zpětnému dobíjení baterií díky využití kinetické energie hybridním systémem. K neaktivnější rekuperaci docházelo samozřejmě při brzdění. Hybridní dobíjení baterií díky využití kinetické energie hybridním systémem. K neaktivnější rekuperaci docházelo samozřejmě při brzdění. Hybridní pohon využitý nejvíce a spotřeba je tak znatelně nižší. S lehkou nohou jsme se místy uměli dostat i na 4 l, dálnice si vyžádala spotřebu okolo 6 l, po městě jsme se pohybovali za 5,7 l. Týdenní průměr se ustálil na 5,3 litrech na 100 km. Cena hybridního modelu IONIQ začíná na 699.990 Kč, samozřejmě se na vůz vztahuje 5-letá záruka bez omezení km, k té navíc výrobce přidává záruku 8 let / nebo 200 000 km na akumulátory a 8 let asistenčních služeb s celoevropskou platností.

Text: Martin Štěrba  
Foto: Archiv



## HYUNDAI CENTRUM PRAHA

PRODEJ | SERVIS | OJETÉ VOZY

# Navštivte nás a objevte IONIQ

Českobrodská 42, Praha 9

[www.hyundaipraha.cz](http://www.hyundaipraha.cz)



# Konečně kombi

**Kia uvedla na trh své historicky první kombi střední třídy, to je navíc inspirované studií Kia SPORTSPACE z roku 2015.**

Kia má tak další želízko v ohni, se kterým se chystá zamíchat karty v tvrdém boji fleetových prodejců. Jaké sousto však model optima sportswagon ukousne z pomyslného koláče, ukáže až čas. Každopádně do souboje s passatou a suberby nevyrazí jen automobilka Kia, zájemců o prodeje v daném segmentu je opravdu hodně, stačí jen zavzpomínat, třeba na nedávný test Renaultu talisman.

Kia však nenechává nic náhodě a tak model optima nabízí hned v několika různých provedeních vedle klasického sedanu, mají manažeri také na výběr třeba i ekologicky úspornou variantu plug-in hybrid. A nově také tolik očekávanou verzi kombi nebo chcete-li sportswagon. Ten do boje vstupuje se čtyřmi základními specifikacemi Business Line, Exklusivě, GT Line a GT. Kia pragmaticky sází hlavně na naftovou jednotku 1.7 CRDi se 104 kW, tu lze kombinovat s manuální šestistupňovou převodovkou nebo novým sedmistupňovým dvouspojčkovým automatem DCT. Benzinovou výjimku tvoří vrcholná sportovní verze GT, ta se nabízí výhradně s benzinovým turbomotorem s přímým vstřikem 2.0 T-GDI s výkonem 180 kW tedy 245 k s točivým momentem 353 N.m., ten je propojen s šestistupňovým automatem. Sportovní verze GT je historicky nejvýkonně-

ší model Kia v Evropě a byl navržen speciálně pro evropské zákazníky. Optima GT prodělala změny podvozku, jejichž cílem bylo zlepšení agility a přesnější kontrola pohybů karoserie při rychlém průjezdu zatáčkami. Světla výška se oproti klasickému provedení snížila o 10 mm (na 125 mm). Jízdní agilitu dále zlepšují tužší zkrutné tyče na přední nápravě a tužší pouzdra v zadu podílející se na lepší zatačivosti. Model GT nabízí jako jediný z řady optima již v základu systém elektronicky řízeného odpružení (ECS), který umožňuje individuální nastavení tlumicí síly pro jednotlivá kola. (u verze GT Line lze dokoupit v balení Tech). Vedle sportovní verze GT je možné zvolit také specifikaci GT Line, která sice nedisponeuje tak silným motorem, nicméně si ponechává speciální sportovní vzhled společný s verzí GT, ten tvoří hlavně body kit se sportovním vzhledem předního a zadního ná-



razníku a difuzorem. Všechny verze modelu optima nabízí víceprvkové zavěšení zadní nápravy. Optima Sportswagon nabídne za druhou řadou sedadel 552 litrů úložného prostoru. Vůz standardně nabízí sklopná zadní sedadla dělená v poměru 40:20:40 dovolující zasunout do interiéru i delší sportovní vybavení skrz prostřední sedadlo. Nová Kia Optima Sportswagon začíná

na ceně 669 980 Kč již v základní výbavě, nabídne mimo jiné denní svícení LED, duální elektronickou klimatizaci, 7" integrovanou GPS navigaci, zadní parkovací kameru, tempomat, oba parkovací asistenty nebo 7 airbagů včetně kolenního.

Text: Martin Štěrba  
Foto: Archiv



www.kia.com

**My vložili technologie, vy naložte vše ostatní.**

**Zcela nová OPTIMA SW**

**KIA**  
The Power to Surprise

Zcela nová Kia Optima Sportswagon představuje to nejlepší, co ve svém kombi chcete mít.

Kromě luxusních 552 litrů za vašimi zády vás nadchne motory před vámi. Sportovní verze Optima GT vás strhne benzinovým motorem o výkonu 245 koní a naftový motor 1,7 CRDi překvapí úsporností. Nová Optima si rozumí s prémiovými technologiemi stejně dobře jako vy. Na palubě najdete bezdrátové dobíjení telefonu, systém autonomního brzdění, adaptivní tempomat nebo aktivní systém pro jízdu v pruzích. Ale kombinací je mnohem víc.

**Od 6666 Kč měsíčně\***

NH Car,s.r.o., Chodecká 2341/2, 169 00 Praha 6  
NH Car,s.r.o., V Oblouku 128, 252 43 Čestlice  
E-mail: [kia@nhcar.cz](mailto:kia@nhcar.cz) web: <http://nhcar.kia.com>



Kia Optima SW: kombinovaná spotřeba 4,4–8,2 l/100 km. Emise CO 113–191 g/km. Vybavení vozu je pouze ilustrativní. Pro bližší informace o ceně a financování navštivte [www.kia.com](http://www.kia.com) nebo kontaktujte svého prodejce Kia. \*Tříletý Operativní leasing pro firmu a podnikatele. Kia Optima SW 1,7 CRDi 104 kW Business Line za 553 702 Kč bez DPH. Měsíční splátka je uvedena bez DPH. Nabídka platí do 31. 12. 2016.