

metro

MOTOR

komerční příloha pátek 27. října 2017

Foto Archiv



OSTRÝ HYUNDAI I30 N

VSTOUPIL NA ČESKÝ TRH



Foto Archiv

Mimořádné potěšení z jízdy pro každého. To je heslo, se kterým vstupuje první vysokovýkonný model od Hyundai na český trh. Jde o zcela nově vyvinutý vůz postavený na základě nové generace modelové řady i30, který poskytne řidiči maximální potěšení z jízdy v každodenním provozu na silnicích i na závodním okruhu. Vznikl v Namyangu, v globálním výzkumném a vývojovém středisku společnosti Hyundai Motor v Koreji, a testován byl na Nürburgringu, jednom z nejnáročnějších závodních okruhů na světě. Vyrábí se v moravsko-slezských Nošovicích. Výkonný přeplňovaný motor 2,0 T-GDI poskytuje nejvyšší výkon až 275 k. Hnací síla je přenášena na přední kola prostřednictvím šestistupňové mechanické převodovky. Hyundai i30 N absolvoval v rámci testů odolnosti a spolehlivosti 10 000 km na známé Severní smyčce Nürburgringu. Vůz se také zúčastnil nejnáročnějšího vytrvalostního testu na světě, závodu 24 h ADAC na Nürburgringu. Model i30 N je tak odpovědí společnosti Hyundai Motor na rostoucí poptávku zákazníků po nekompromisních inovacích a sportovních výkonech na základě vyspělé techniky. Na českém trhu bude k dispozici v jediné plné výbavě. Verze i30 N s výkonem motoru 250 koní bude k mání za 699 990 korun, silnější modifikace i30 N Performance s 275 koňmi stojí 739 990 korun.

MAŠ

SERIÁL OJETÝ VŮZ BEZ RIZIKA

díl č. 5

Prohlídka v servisu



Testovací jízda, kterou jsme rozebrali v minulém díle seriálu může být faktickým začátkem další, neméně důležité součásti nákupu ojetého vozu a tou je odborná prohlídka v autoservisu. Do této chvíle jste mohli prověřovat stav ojetiny výhradně vlastními silami. Při servisní prohlídce, kterou doporučujeme ze zásady nikdy nepodceňovat, je nutné se spolehnout nejen na odbornou radu proškolených mechaniků a techniků, ale také na kvalitu technologického vybavení, které má servis k dispozici. Vhodné vybavení autoservisu musí totiž kopírovat technologický vývoj automobilů. Jedině tak získáte skutečný obraz o technickém stavu vozu, který třeba zvažujete zakoupit. Proto doporučujeme zvolit právě takový autoservis, který disponuje moderní diagnostickou a opravárenskou technologií a tu budete v malé garáži, byť možná šikovného automechanika, jen velmi těžko hledat. Sluší se pouze zopakovat, že kvalitní ojetinu nedělá hezký lak, krásná kola nebo výkonná audio soustava. Mějte stále na paměti, že rozhodující pro následnou spokojenost s ojetinou je správná analýza jejího skutečného technického stavu. Mluvíme-li o servisní kontrole, máme na mysli především prohlídku spodku vozu na zvedáku, protože vůz je většinou shora opatřen množstvím plastových krytů

a kontrole brání i maximální využití motorového prostoru. Naopak na zvedáku je možné se zaměřit na kontrolu hned několika oblastí. Především se jedná o kontrolu nosných částí vozu, které nesmí být jakkoliv opravované nebo zkorodované. V opačném případě je to skutečně varovný signál. Žádejte rovněž o kontrolu vůlí na obou nápravách, vpředu především na uložení nábojů kola a kulových čepů řízení a vzadu na přichycení do karoserie. Pozornosti servisního technika by nemělo ujít uložení pružin a také tlumičů, kde může docházet k úniku kapaliny a tím ke ztrátě tlumícího efektu. Velmi důležitým bodem kontroly jsou brzdové destičky v kombinaci s opotřebením brzdových kotoučů a v případě ruční brzd také správná funkce lanovodů. Kontrola výfukové soustavy často odhalí nejen všude přítomnou rez, ale i nešvar poslední doby, nezákonnou absenci filtru pevných částic u vozů s dieslovým motorem. Po sejmutí spodních ochranných krytů lze také velmi jednoduše zjistit únik všech provozních náplní, od oleje až po brzdovou či chladicí kapalinu. Na závěr servisní prohlídky, ze které byste měli získat platný protokol, trvejte na kontrole pomocí diagnostického zařízení, které objeví zejména chyby v řídicí jednotce vozu. Takto provedená odborná servisní prohlídka výrazně zvyšuje šanci na budoucí bezproblémový provoz ojetého vozu. Více na www.autotym.cz.



AAA AUTO SE CHYSTÁ PRODAT AŽ 76 000 VOZŮ

Společnost AAA AUTO letos plánuje zvýšení prodeje o více než 10 procent na zhruba 76 000 ojetých vozů. V rámci své neustále expanze skupina otevřela novou pobočku v Polsku, další autocentra přijdou na řadu v lednu. Společnost chce být na špičce inovací ve svém oboru, bude to hlavní směr rozvoje pro rok 2018.

Celková denní nabídka ve čtyřech zemích, kde skupina působí, dosáhla 14 000 vozů. V České republice prodalo AAA AUTO za devět měsíců letošního roku 35 700 aut a zůstává tak dlouhodobě druhým největším prodejcem vozů po Škoda Auto. V průběhu září také AAA AUTO přivítalo ve své pětadvacetileté historii již dvoumiliontého zákazníka. Nejprodávanejšími vozy v České republice za první tři čtvrtletí letošního roku byly Škoda Octavia, Fabia, Superb a Yeti, VW Passat a Golf, Fordy Focus a Mondeo, Hyundai i30 a Renault Megane. V barvách vedly šedá, modrá a černá. Z celkového počtu 35 700 vozů prodaných v tuzemsku jich bylo 52,2 procenta s benzinovým a 47,8 procenta s dieslovým

motorem. Téměř devadesát procent vozů mělo pohon na jednu nápravu, čtyřkolek bylo 12 procent. Mezi zákazníky bylo 73 procent mužů a 27 procent žen. AAA AUTO chce být jedničkou v inovacích na trhu ojetých vozů v celé střední Evropě. Mezi první inovační projekty bude patřit například produkt Try & Buy, který umožní pronajmutí vozu z Mototechny před jeho koupí. Cena nájmu navíc při následné koupi auta bude zákazníkovi odečtena, takže zákazník nic nepřeplatí. Koupí si samozřejmě může i rozmyslet a vůz po testování vrátit. Mototechna dále od ledna 2018 nabídne operativní leasing na zánovní vozy do dvou let stáří a do konce letošního roku spustí i on-line prodej aut.

RODINA G-TRON OD AUDI SE ROZRŮSTÁ



K modelu A3 lze nyní objednat také verze Audi A4 Avant a A5 Sportback ve verzi g-tron. Oba modely jsou poháněny bivalentním motorem 2.0 TFSI o výkonu 125 kW (170 k) vycházejícím z zážehové jednotky 2.0 TFSI. Stejně jako u modelu A3 Sportback g-tron lze k jejich provozu používat stlačený zemní plyn (CNG) nebo benzin. Velkou výhodou modelů g-tron je nejen větší dojezd (950 kilometrů, z toho až 500 kilometrů na CNG), ale hlavně nižší emise, čímž modely g-tron výrazně přispívají k ochraně klimatu. Navíc je dvoilitrový motor g-tron mimořádně hospodárný. A4 Avant g-tron s převodovkou S tronic spotřebuje v kombinovaném režimu pouhých 3,8 kilogramu zemního ply-

nu na 100 kilometrů a emise 2 jsou pouhých 102 gramů na kilometr (při provozu na benzin: 5,5 litru na 100 kilometrů a 126 gramů CO² na kilometr). Téměř stejnými hodnotami se může pochlubit také model A5 Sportback g-tron s převodovkou S tronic. Výdaje za palivo jsou oproti srovnatelnému motoru na benzin výrazně nižší a činí cca 95 Kč na 100 kilometrů (při ceně CNG 25 Kč/kg). V mnoha zemích platí majitelé také nižší daň z motorového vozidla díky nižším emisím CO₂. Pro podnikatele a firmy v České republice je pro jejich firemní vozidla na CNG stanovena nulová sazba silniční daně. Potěšení z jízdy přitom vůbec nepřichází zkrátka. Ve spojení s šestistupňovou mechanickou

kou převodovkou zrychlí A5 Sportback g-tron z 0 na 100 km/h za pouhých 8,5 sekundy. Nejvyšší rychlost je pak 226 km/h. Bivalentní modely g-tron ujedou v kombinovaném režimu EU na zemní plyn až 500 kilometrů. Jakmile poklesne tlak v nádržích při zůstatkovém množství zemního plynu cca 0,6 kilogramu na méně než 10 barů, přejde řídicí jednotka motoru samočinně na spalování benzínu. Řidič tak má k dispozici dojezd více než 450 kilometrů. Velmi odolné a bezpečné nádrže na zemní plyn jsou uloženy pod podlahou v zadní části vozu. Při tlaku 200 barů pojmu 19 kilogramů zemního plynu. Oba modely nabízejí plnohodnotný zavazadlový prostor, který má v modelu A4 Avant g-tron objem 415 litrů, v modelu A5 Sportback g-tron je to 390 litrů. Zákazníci již mohou oba modely objednat u všech prodejců Audi. Modely g-tron mají v České republice, jako všechny vozy Audi, standardně prodlouženou záruku na 4 roky s nájездem 120 000 kilometrů.

PORSCHE ČR SPOUŠTÍ PROGRAM POPULARIZACE ELEKTROMOBILŮ

Největší dovozce automobilů do ČR připravil unikátní projekt nazvaný Demo e-car program. Porsche ČR bezplatně zapůjčí v průběhu příštího roku firmám, státním organizacím, municipalitám a dalším potenciálním zákazníkům vozy Volkswagen e-Golf na dlouhodobé testování. Díky spolupráci s dealery společnost Porsche ČR připravila projekt, který je svým pojetím a rozsahem v českých podmínkách unikátní. Zájemci dostanou celkem pět desítek Volkswagenů e-Golf, s nimiž mohou během desetiměsíčních bezplatných zápujček ujet až pat-

náct tisíc kilometrů. Testovací e-Golfy přijdou postupně v příštích měsících tak, aby všechny vyjely na silnice do konce příštího roku. „Od projektu si slibujeme zejména edukaci v oblasti elektromobility a technologií, průzkum trhu a testování vhodnosti elektromobilů pro vozové parky našich současných partnerů, stejně jako spolupráci s možnými novými partnery,“ říká generální ředitel Porsche ČR Vratislav Stražil. „Součástí programu je i zpětná vazba našich partnerů a jejich zaměstnanců týkající se dlouhodobého provozu elektromobilů.“

Z C3



VYROSTLO SUV AIRCROSS

Citroën posiluje svou mezinárodní ofenzivu ve světě SUV a odhaluje nový Citroën C3 Aircross, kompaktní SUV nové generace s výrazným charakterem, které se bude určitě líbit. Vždyť jenom klasického Citroënu C3 se letos v ČR pro-

dalo skoro tisíc kusů. Díky své unikátnímu tvaru a velkorysým rozměrům působí silně a svěže. Osobnost vozu podtrhuje široká škála prvků personalizace, v nabídce je 90 barevných kombinací u exteriéru a pět stylů interiéru. Toto SUV, které nese přívlastek „People minded“, se inspirovalo očekáváním zákazníků a nabízí bezkonkurenční prostornost, modularitu a díky panoramatickému prosklenému střešnímu oknu poskytuje pohodu a nový zážitek z jízdy. Vůz se cítí dobře ve městě i v terénu, jeho pohyblivost je vylepšena díky funkci Grip Control a systému Hill Assist Descent. Vůz využívá nejmodernější technologie, nabízí 12 podpůrných

prvků řízení, jako je head-up displej, a čtyři technologie související s konektivitou, jako je indukční bezdrátové nabíjení telefonu. Nové kompaktní SUV Citroën C3 Aircross bylo představeno na právě končící road show, která proběhla po celé ČR. I přesto, že se vůz prezentoval pouze staticky, registruje Citroën již několik objednávek. Vozy, které se v tuto chvíli objevují u dealerů, se budou dodávat jak v dieslové motorizaci 1,6 Blue HDi o výkonu 100 nebo 120 k, tak i benzinové 1,2 PureTech o výkonech 82 a 120 k s možností volby šestistupňové automatické převodovky. Základní cena vozu startuje na 309 900 korunách.

MOŽNÁ JSTE NEVĚDĚLI...

že od 1. června 2017 vstoupila v platnost novela zákona, která mimo jiné upravuje povinnosti autoservisů i motoristů a je spojena s citelnými pokutami v případě jejich porušení.

Novela zákona č. 56/2011 Sb. o podmínkách provozu vozidel na pozemních komunikacích nově ukládá autoservisům povinnost předem písemně oznámit majiteli vozidla změny na vozidle, které budou mít za následek technickou nezpůsobilost vozidla k provozu. K tomu může dojít například při odstranění filtru pevných částic, montáži nehomologovaných kol či nedovoleném zatmavení skel. V případě, že servis tuto informační povinnost nesplní a klienta o změnách odporujících řádnému používání vozidla písemně neinformuje, vystavuje se možnosti až půlmilionové pokuty. Motoristé mohou za nepovolené úpravy dostat pokutu až 50 tisíc korun a v některých případech dokonce až 100 tisíc korun.

CO NA TO ODBORNÍK

ing. Libor Rajdl

ředitel společnosti ALCAR BOHEMIA, s.r.o.
největší distributor litých kol v České republice.



„U každého litého i ocelového kola na trhu s náhradními díly si spotřebitel může jednoduše ověřit, zda splňuje zákonné požadavky, které ukládá zákon č. 56/2001 Sb., a zda je schválené pro provoz na veřejných komunikacích v ČR. Na jeho čelní straně musí být vyražena či odlišná značka „KBA“ nebo E v kroužku, vždy s číslem schválení XXXXX. Jediným platným dokumentem, na jehož základě si může motorista nechat snadno zapsat rozměr zakoupených kol do technického průkazu vozidla, je typový list, který dokládá schválení kol k provozu na veřejných komunikacích v ČR pro konkrétní vozidlo. Kola označená symbolem E v kroužku jsou homologována v originálních rozměrech, a do technického průkazu se proto již nezapisují.“

Vozidlo, na kterém jsou namontována nehomologovaná kola, je logicky technicky nezpůsobilé k provozu na pozemních komunikacích. Při pravidelných prohlídkách na STK takové vozidlo nevyhoví a neprojde kontrolou. Technici se v poslední době stále více zaměřují právě na závady tohoto charakteru. Zatímco v minulosti na to nebyl kladen takový důraz, nyní se na nás obrací stále více majitelů starších vozidel s žádostí o typový list na kola prodaná již před mnoha lety. My všechny typové listy archivujeme, a můžeme je proto i pro již neprodávaná vozidla a designy kola vystavit. Z různých zemí, především asijských, se k nám dovážejí kola z lehkých slitin, která nejsou schválena do provozu. K takovým kolům se pak často vyrábějí falzifikáty typových listů. Pokud si technik na STK, úředník na odboru dopravy nebo likvidátor pojišťovny není jistý pravostí typového listu, obrací se na nás s žádostí o konzultaci. V případě nehody pojišťovna hledá všechny oprávněné důvody, které by ji zprostily povinnosti vzniklou škodu likvidovat. Schválená kola včetně rozměru pneumatik jsou pak jednou z věcí, kterou technici pojišťovny zkoumají.“

ALCAR

YOUR WHEEL PARTNER



SEAT ATECA UTÁHNE JI LITR SE TŘEMI VÁLCI

Značka Seat na nás v posledních letech chrlí jednu novinku za druhou a poptávka po jejich modelech je i u českých zákazníků vysoká. Za tento úspěch vděčí automobilka převážně modelům Leon, Ibiza a Ateca, a to nemluvíme o zcela novém malém SUV Arona vyráběném ve španělském Martorellu, které právě nyní přichází na český trh. Výrazný růstový trend je patrný i z výsledků prodeje v letošním roce. Zvýšení prodeje v roce 2017 se odráží také ve finančních výsledcích. Po nejlepších hospodářských výsledcích ve své historii, jichž SEAT dosáhl v roce 2016, vzrostl provozní zisk v porovnání se stejným obdobím roku 2016 v prvním pololetí 2017 o 40,9 procenta a dosáhl rekordní hodnoty 130 milionů eur. K tomuto výsledku přispěl právě zmiňovaný prodejní mix, na němž se podílí také model Ateca. Právě ten jsme tentokrát vyzkoušeli s jeho základní benzínovou motorizací 1.0 TSI, ta nabídne

stejný výkon jako základní naftová jednotka 1.6 TDI, tedy 85 kW. Dalším pojítkem těchto dvou základních motorů v nabídce prvního SUV od Seatu je fakt, že je nelze na rozdíl od vyšších motorizací zkombinovat s pohonem všech kol nebo automatickou převodovkou DSG. I přesto pro nás základní ateca, která byla vyvinuta ve španělské Barceloně a vyrábí se v českých Kvasinách, byla milým překvapením. Zpočátku jsme se samozřejmě báli, zda litrový tříválec bude pro středně velké SUV dostačující. Po týdenním testování se však ukázalo, že obavy nebyly na místě. Pohotovostní hmotnost je díky absenci pohonu 4x4 a velmi nízké hmotnosti litrového tříválece pouhých 1280 kg. Což má za výsledek dostačující jízdní vlastnosti, vždyť s autem hýbe 115 koní. Otázkou však zůstává, jaká bude při takovémto zatížení životnost motoru. Zde jsme trochu skeptičtí a pravdu ukáže až čas a zkušenosti majitelů. Motor je dobře odhlučňovaný a jede poměrně tiše. Typický tříválcový projev, a to jak zvukový, tak i výkonový, se projevuje až při vyšším zatížení, kde již motor nemá takové rezervy, jako by měl v podobě čtyřválece. Pro běžné užití je však motor dostačující. S šestistupňovou manuální převodovkou motor spolupracuje více než skvěle. Výsledkem dobrého sladění motoru a převodovky je i rozumná výsledná spotřeba. Ta se po týdenním ježdění ustálila na 6,9 litru. Ateca lze s námi testovaným základním motorem pořídit díky akční ceně již za 481 900 Kč.

Text: Martin Štěrba

Foto: Adam Rezek



DO AUTOCENTRA DOJÁČEK MÍŘÍ ZÁKAZNÍCI UŽ 25 LET

Firma, která letoškem slaví své pětadvacetiny: AUTOCENTRUM Dojáček, spol. s r.o. Pevné základy jí v roce 1992 dala osobnost motoristického světa Karel Dojáček, majitel a jednatel. Rodinná firma bez zahraničního kapitálu, která neúnavně hledá, co smysluplného zákazníkovi nabídnout a jak mu zjednodušit život. Důkazem je speciální program pro řidiče se zdravotním postižením, péče o firemní klientelu nebo noční servis. Firemní hodnoty jako píle, houževnatost, spolehlivost a disciplína dotvořily vizi, s níž do podnikání Karel Dojáček vstupoval: být ostatním užitečný, dělat to, co má smysl. Díky tomu se zákazníci vracejí a noví přicházejí. Ročně koupí na 1300 aut. Je to výsledek úsilí dnes již stočlenného týmu pracovníků, jimž AUTOCENTRUM Dojáček nabízí jistotu stabilního výdělků i řadu benefitů,

takže nemálo jich tu působí i více než 15 let, někteří od začátku. Karel Dojáček říká: „Dokáži ocenit nasazení, schopnost jít věcem naproti. Stejně tak neslevuji sám sobě. Když chci něčeho dosáhnout, vím, že si musím věřit, nebat se, odhadnout rizika.“ V Praze má tři pobočky. Jednu v Praze 9 v Kolbenově 31, další dvě pak v Praze 10 ve Vršovické ulici a na adrese U Seřadiště 7. AUTOCENTRUM Dojáček je nejsilnějším prodejcem vozů Fiat u nás, ostatně pro tuto značku doslova žije majitel už 49 let. Prodává také vozy Citroën, Lancia a Jeep. Z motocyklů a skútrů zastupuje Kýmco. Na všechny prodávané značky nabízí AUTOCENTRUM Dojáček také kompletní servis a mimo to se postará o vozy Volkswagen, Saab, Alfa Romeo, Chevrolet, Chrysler a Dodge a veškeré příslušenství značky Bosch bez ohledu na značku automobilu.

KIA PICANTO X-LINE



Model Picanto X-Line se v Evropě začne prodávat během posledního čtvrtletí tohoto roku. Novinka si dává za úkol zvýšit atraktivitu nejmenšího modelu Kia a spojuje tradiční kvality tohoto vozu s novým vzhledem, který se inspiroval crossovery a SUV značky Kia. Výsledkem je robustní design zvýrazněný kontrastními barevnými pakety, a dokonce také větší světlou výškou, která je oproti standardnímu picantu vyšší o 15 mm a má výsledných 156 mm, což pro řidiče znamená lepší výhled na silnici. Větší světlou výšku vozu také opticky zvýrazňuje černé lemování kolem podběhů kol. Přínosem nové varianty je i pohon 1,0 litru T-GDI, tedy přeplňovaný motor s přímým vstříkáváním benzínu, díky němuž je picanto nejvýkonnějším modelem s tímto označením v historii. Tento motor byl doposud nabízen pouze pro modelové řady

cee'd a Rio, nyní bude poprvé k dispozici i pro model Picanto. Pohonná jednotka 1,0 litru T-GDI dosahuje výkonu 100 koní a točivého momentu 172 Nm v rozpětí 1500 až 4000 ot./min. Nejvýkonnější motor v historii modelu udílí vozům v provedení X-Line zrychlení z 0 na 100 km/h za 10,1 sekundy. S novým pohonem pak vůz vykazuje spotřebu pouhých 4,5 litru/100 km při emisích CO₂ na úrovni od 104 g/km (kombinovaný cyklus, dle metodiky NEDC). Picanto X-Line s charakteristickou tygří maskou chladiče zaujme nápadnějšími nárazníky ve stylu vozů SUV včetně ochranných krytů nárazníků imitujících kov, jež dodávají vozu sebejistý vzhled. Jedinečným prvkem X-Line je i lemování kolem masky chladiče a předních mlhových světel v limetkově zeleném tónu, případně stříbrném dekoru. Pro Picanto

X-Line je k dispozici mnoho prvků výbavy, které známe z ostatních provedení řady Picanto, jako například 16" litá kola, hliníkové pedály, LED světla denního svícení, mlhová světla, anténa ve tvaru žraločí ploutve a bezklíčový vstup. Velký „plovoucí“ dotykový displej o úhlopříčce 7" zprostředkuje funkce navigace s 3D mapami. Propojení se smartphony pak zajišťuje podpora pro Apple CarPlay™ a Android Auto™. Pro vozy v provedení X-Line je k dispozici i zadní parkovací kamera, bezdrátové dobíjení smartphonů a zdiřka USB. Picanto X-Line podobně jako varianta GT Line standardně nabízí sportovní zploštělý volant. Nové picanto nově využívá karoserii z kvalitnější vysokepevnost-

ni oceli AHSS a nabízí šest airbagů již v základu, na přání je k dispozici i kolenní airbag. Z prvků aktivní bezpečnosti jmenujme standardně dodávaný stabilizační systém VSM s elektronickým řízením stability vozu (ESC), jenž zajišťuje maximálně bezpečnou ovladatelnost při brzdění a průjezdu zatáčkami. Nové picanto kromě toho dokáže nabídnout i nezávislý systém nouzového brzdění pod názvem AEB, tato technologie byla navržena ke zvýšení bezpečnějšího pohybu ve městě. Zavazadelník nabídne 255 litrů (VDA), což je nejvíce v dané třídě. Sklopením zadních opěradel dělených v poměru 60:40 lze získat pro náklad až 1010 litrů.

Text: Martin Šterba
Foto: Archiv



NOVÁ KIA STONIC
Pro ty, co nemají života nikdy dost



The Power to Surprise



www.autojeremiasova.cz
Jeremášova 2599/1a, Praha 5, PSČ 155 00

OPEL INSIGNIA

Přesně před měsícem jsme na stránkách naší přílohy psali, že Opel představil svou vlajkovou loď Opel Insignia ve verzi kombi. Překvapuje mě, kolik nových insignií v této verzi jsem už potkal za posledních čtrnáct dnů na silnicích. Nebudu tedy asi jediný, koho zaujal elegantní sportovní vzhled tohoto kombi. My jsme si Insignii Sports Tourer půjčili k týdennímu testu, a tak víme, že vůz není jen nepřehlédnutelný svým vzhledem, ale nabízí i moderní interiér a skvělé jízdní vlastnosti.

Předchozí verzi Insignie, která se v roce 2009 stala evropským autem roku, byla často vytýkána vyšší hmotností a stísněným prostorem uvnitř kabiny. Opel naslouchal svým zákazníkům, a tak nová insignia je díky použití moderních materiálů konstrukce o 200 kg lehčí a nabízí více prostoru jak pro nohy, tak v kritizované části pro ramena na zadních sedadlech. Nové insignii nelze upírat sportovní eleganci, která vychází ze stylu studie Monza koncept. Při délce vozu 4980 mm vynikne chromovaná lišta bočních oken, která navazuje na prolis pokračující od předních světlometů a elegantně padá k zadním LED světlometům. Nová maska, díky níž je insignia rozeznatelná od své předchůdkyně, je kompletně přepracovaná a spolu s úzkými světlometry umocňuje šířku vozu. Každý řidič, který jezdí mimo město, určitě ocení světlometry IntelliLux Matrix LED® nové generace, které mají vynikající výkon a dosah až 400 metrů. Nové světlometry mají totiž 32 LED diod, což je dvakrát víc než u světlometů, které používá Opel Astra. Přestože při jízdě s těmito Matrix světlometry stále svítíte dálkovými světly, nikoho neoslňujete, LED diody se rozsvěčují samy podle situace na silnici. Jak jsme napsali už na začátku, vůz nás neoslovil jen svým vzhledem, ale i novými technologiemi. Ty na nás čekaly uvnitř vozu a hlavně při jízdě. Interiér je jako vždy propracován do posledního detailu, pohodlný je vyšší posed v certifikovaných AGR sedadlech, která dokážou ulevit vašim zádkám. První, co nás zaujme po nastartování, je nový head-up displej v zorném poli řidiče. Pokud byste čekali jen kousek výklopného plastu, tak jste se spletli, v insignii se všechny potřebné informace promítají přímo na přední sklo. Jízda s novou insignií je skvělým zážitkem, ať už si užíváte pohodovou jízdu, nebo dáváte přednost dynamičtější. Náš testovaný vůz

byl osazen novým úsporným dieselem 2,0 CDTI o výkonu 170 k, se kterým se dá užít obojí, ale pokud si chcete zadovádět, v nabídce je i prémiový benzin 2,0 Turbo. Ten pohání stádo 260 splašených koní, které spolu se zdokonaleným podvozkem FlexRide přímo vybízejí ke sportovnější jízdě. O to, aby se jízda pohodová nebo ta sportovnější nestala jízdou adrenalinovou, se starají bezpečnostní technologie, které nás dokážou varovat nebo dokonce převzít kontrolu nad vozidlem. Mezi takové technologie patří adaptivní tempomat ACC, který pomocí radaru přizpůsobuje rychlost podle vozu jedoucího před námi a v případě nebezpečí spustí automatické brzdění. Skvěle také fungovala automatická korekce řízení Lane Keep Assist, která dokáže vést vůz podle pruhů na vozovce a doslova nepustit nechtěně mimo. Tento systém používá mnoho značek vozů, ale u insignie nebylo varování tak agresivní, jak to bývá u jiných značek, kde ho často raději vypnu. Kamerový systém se záběrem 360° už novinkou je, systém tvoří kamery umístěné ze všech stran vozidla, jež umožňují i pohled z ptáčích perspektiv, což oceníme při parkování třeba v garáži podél zdi. Pokud při koupi vozu uvažujeme o kombíku, tak chceme především prostor. Toho nám nový Sports Tourer nabídne dostatek jak uvnitř vozu, tak i v zavazadlovém prostoru. Přístup do zavazadlového prostoru je pohodlný díky bezkontaktnímu otevírání i zavírání vozu mávnutím nohou pod nárazníkem. U insignie se vám nestane, že budete okolí bavit mácháním nohou pod autem a marným hledáním toho správného místa, protože se na vozovku promítá zřetelný hologram. Při nakládání v garážích lze páté dveře nastavit do dvou poloh tak, aby nedošlo k poškození. Zavazadlový prostor nabízí oproti předchozí verzi 130 litrů navíc a po složení zadních sedaček až účtyhodných 1665 litrů. Díky tlačítku umístěnému přímo v zavazadlovém prostoru lze sedadla složit doslova během vteřiny a vytvořit ložnou plochu o délce



AUTO CHYTŘE A OD LIDÍ



Pokud jste zjistili, že váš miláček na čtyřech kolech již potřebuje nutnou renovaci, nebo jste se jen rozhodli pořídit si na Vánoce nový vůz, ale zatím nemáte dost peněz, máme pro vás chytré řešení.

Mnoho Čechů už přišlo na to, že půjčit si na nové auto nemusí jen v bance, ale jde to výhodněji přímo od lidí. „Vybiráme peníze od lidí-investorů a ty předáváme těm, kteří si chtějí půjčit. Půjčujícím dokážeme přinést levnější půjčky a na druhé straně investorům výhodné zhodnocení jejich peněz. Společně měníme pravidla hry na trhu s půjčkami.“ Na Zonky si už lidé půjčili téměř 1,6 miliardy korun. Více než 20 % půjček z celkového objemu bylo právě na nové auto nebo motoru. Půjčku na Zonky vyřídíte na internetu. Nezávaznou nabídku můžete dostat za několik minut. „Nemusíte tak nikam chodit. Celou půjčku vyřešíte jednoduše z domu přes počítač nebo mobil,“ dodává Novák.

2005 mm. Škála nabízených motorů je, jak už to u vozů značky Opel bývá, široká a najdeme zde benzinové motory 1,5 Turbo 140 až 160 k nebo již zmiňovaný špičkový motor 2,0 Turbo 260 k, který je dodáván s novou osmistupňovou automatickou převodovkou s inteligentním systémem pohonu všech kol využívá dvě elektronicky ovládané multilamelové spojky namísto klasického diferenciálu u zadní nápravy, díky čemuž aktivně přizpůsobuje rozdělení točivého momentu na kola ve zlomku sekundy podle aktuálních jízdních podmínek. Samozřejmě v nabídce nechybí úsporné diesellové motory 1,6 CDTI 110 k a 136 k, náš testovaný 2,0 CDTI 170 k nebo 2,0 CDTI BiTurbo 210 k stejně jako u benzínu dostupný pouze s osmistupňovým automatem a pohonem 4x4. Cena nové Insignie Sports Tourer startuje na 594 900 Kč.

Text: RŠ
Foto: Archiv

ELEGANCE I V ZIMĚ
2017-2018

3 roky záruka

ALCAR
YOUR WHEEL PARTNER



AEZ Reef
/ Reef SUV



DOTZ CP5



DOTZ Kendo



DEZENT RE



www.alcar.cz



Kvalitní litá kola
vhodná pro zimní provoz za akční ceny
... a s TYPOVÝM LÍSTEM! 😊



RENAULT KOLEOS SUV, JAK MÁ BÝT

Vyzkoušeli jsme velké SUV od Renaultu, které přijíždí v podobě druhé generace modelu Koleos. Největší SUV od Renaultu bylo představeno v čínském Pekingu v roce 2016. Oproti svému předchůdci získal nový koleos znatelně atraktivnější vzhled, který je v typickém trendu všech aktuálních modelů Renault. Mezi nejtýpější znaky patří jednoznačně jednotný a podle nás velmi povedený společný světelný podpis. Nový koleos navíc přidává pro velké SUV typický svalnatý a robustní design, který k velkému SUV perfektně pasuje. V Renaultu se rozhodli ceník této verze nijak

zbytečně nekomplikovat, a tak jsou v nabídce pouze dvě naftové jednotky. Slabší 1,6 dCi s výkonem 130 koní je v nabídce výhradně s pohonem předních kol, zatímco silnější dvoulitr se 175 koňskými silami a točivým momentem 380 Nm je vždy spojen s pohonem všech kol. Silnější motorizaci můžete mít jak s manuální šestistupňovou převodovkou, tak i s bezstupňovou automatickou převodovkou X-Tronic nebo chcete-li s variátorem CVT. Ten navíc dokáže simulovat změny rychlostních stupňů, a tak se bezstupňový variátor celkem věrohodně tváří jako sedmistupňový automat.

Automatická převodovka X-Tronic je však spojena výhradně s nejvyšší výbavou Initiale Paris. Nejvíce si nás však koleos získává nadprůměrně velkým vnitřním prostorem. Ten je nejvíce znatelný ve druhé řadě sedadel a také v zavazadlovém prostoru, který nabídne reálných 530 litrů. V případě využití zavazadlového prostoru až po střežku pak 663 litrů. Systém Easy Break umožňuje rychlé sklopení zadních sedadel, čímž získáte prostor až 1677 litrů. Dalším milým překvapením jsou velmi pohodlná sedadla, zejména na těch zadních jsme si připadali doslova jako v ředitelském křesle. Podle nás sedadla koleosu nabízejí nejlepší komfort v daném segmentu. Za zmínku stojí také velká světlá výška 213 mm, která jasně naznačuje, že koleos si na SUV jen nehraje, ale naopak je jeho typickým představitelem. Díky technologii All Mode 4x4-i nabídne koleos tři režimy jízdy. Od dvoukolky, přes automatický režim, až po 4WD LOCK,

kterým zapnete do určité rychlosti stálý pohon všech kol. Samozřejmě v našem voze nechyběli moderní pomocníci jako hlídání mrtvého úhlu, automatické parkování, skvělá světla Led Pure Vision nebo vycyhané otevírání zadních dveří pohybem nohy. Abychom však jen nechválili, vadil nám zhoršený výhled přes přední A sloupek, který byl na náš vkus až moc široký. Testovaný automat při běžné jízdě řadil plynule. Při sportovnějším stylu jízdy se však choval spíše rozvážně. Pro vyežděné řidiče, kteří hledají hlavně pohodlné až houpavé svezení, je koleos s X-Tronicem tou správnou volbou. Týdenní spotřeba se ustálila na 9,1 litru, což však u téměř dvoutunového kolosu (1822 kg) chápeme. Věříme, že s manuálem, který je i lehčí, by se spotřeba mohla pohybovat okolo 7 l/100 km. Cena nového koleosu začíná na 699 900 Kč.

Text: Martin Štěrba
Foto: Adam Rezek



ŠKODA RAPID: JDE TO I BEZ SPOJKY

Tentokrát se nám k testování dostává Škoda Rapid, u které se však nesoustředíme na vůz jako celek, ani na prostorný kufr a univerzální talent pro práci či pro rodinu, ale za-

měříme se na zajímavou kombinaci, kterou jsme objevili v ceníku tohoto modelu, tedy kombinaci litrového přeplňovaného tříválcového spojeného s automatickou sedmistupňovou ▶



»» AUTO MODUL.CZ

- » osobní auta
- » užitkové vozy
- » nákladní vozy
- » motocykly
- » obytné vozy
- » stavební stroje a další...

Vyberte si z více než 30 000 nabídek na »» **AUTOMODUL.CZ**

dvouspojkovou převodovkou DSG. Tuto kombinaci ocení hlavně ženy a řidiči, kteří využívají vůz převážně pro pohyb po městě. Jak řadí a jakou má spotřebu, se vám pokusíme přiblížit v následujících řádcích. V první řadě však musíme pochválit trojbarevné látkové potahy, které jsou perfektně sladěny s barvou vozu. Hned po usednutí si všimáme, že pádla pod volantem nejsou k dispozici, což nám však vzhledem k zaměření vozu nijak zásadně nevadí. Po prvních pár stovkách metrů nás automat velmi mile překvapuje, řadí sametově bez jakéhokoliv škubání. Plynulost převodovky je opravdu na úrovni a musíme přiznat, že již dlouho jsme takto příkladně sladěný automat neřídili. Rychlosti tam sází jednu za druhou, aniž byste to vnímali. Dokonce ani při prudkém sešlápnutí automatu nijak nezaváhá a rychle si podřazuje. Otáčky se při klidné jízdě snaží vůz držet co nejnižší. Zrychlení litrového přeplňovaného tříválce je celkem svižné a pro běžný provoz zcela dostačující a odpovídá výkonu 70 kW. Při přepnutí do sportovního režimu S je zrychlení znatelnější, automat rychleji podřazuje a lépe reaguje na plynový pedál. Na řadící páce máte možnost zvolit také sekvenční řazení, kterého si však u takto dobře sladěného automatu ani nevšimnete. Chválíme tichý chod motoru, respektive jeho perfektní odhlučnění. Další výhodou automatu je, že můžete mít obě ruce na volantu, což je z hlediska bezpečnosti důležité. Co se týká spotřeby, ta se ve městě držela okolo 7,8 litru, mimo město jsme se pohybovali se spotřebou 6,3 litru. Hodně svižná jízda si uměla říci i o 9 litrů benzínu. Překvapením byla jízda na dálnici, kde se spotřeba při nastaveném tempomatu na dálniční rychlost 130 km/h ustálila na pouhých 6 l/100 km. Překvapivě se tak výhoda sedmistupňového automatu osvědčila při delších cestách. Pro delší cesty bychom však volili silnější motorizaci. Závěrem musíme říci, že automat se povedl. Potvrzením, že Škoda Auto převodovky umí, je nedávné jubileum deseti milionů vyrobených převodovek. Česká automobilka vyrábí celkem tři řady převodovek pro koncern Volkswagen. Jedná se o řady MQ/SQ100 a MQ200 vyráběné v hlavním závodě v Mladé Boleslavi a námi testovanou DQ200 ze závodu ve Vrchlabí.



ŠKODA ECONOMY DÍLY, KVALITNÍ ≠ DRAHÉ

100% kvalita náhradních dílů ŠKODA pro vozy starší 4 let.



ŠKODA
SIMPLY CLEVER



Nespoléhejte se na neoriginální díly a využijte cenově dostupnou řadu ŠKODA Economy dílů. Do konce roku 2017 můžete navíc využít zvýhodněné ceny sortimentu autobaterií. ŠKODA Economy díly podléhají během vývoje náročným zkouškám koncernu Volkswagen, které zaručují jejich kvalitu.

- náhradní díly ve 100% kvalitě ŠKODA se standardní 2letou zárukou
- zvýhodnění až 35 % oproti ŠKODA Originálním dílům
- snížení ceny bylo dosaženo snížením počtu variant daných dílů
- sortiment zahrnuje nejběžnější díly: autobaterie, komponenty brzd, startéry, tlumiče ...

Svěřte svůj vůz do péče opravdovým profesionálům!

ŠKODA Infolinka 800 600 000 nebo www.skoda-auto.cz

 ŠKODA Service

 /skodacz

 /skodacz

 /skodacz

 /skodacr



Economy baterie 61 Ah
2 237 Kč

Uvedená cena ŠKODA Economy autobaterie 61 Ah je klientská doporučená cena ŠKODA AUTO ČR včetně DPH, platná do 31. 12. 2017 nebo do vyprodání zásob.

Text: Martin Štěrba
Foto: Adam Rezek

metro

POJIŠTĚNÍ POVINNÉHO RUČENÍ

komerční příloha pátek 27. října 2017

JEZDIT BEZ POVINNÉHO RUČENÍ JE HAZARD



ZKONTROLUJTE SI POJIŠTĚNÍ,
RADÍ ČESKÁ KANCELÁŘ POJISTITELŮ.



Myslete na to, že si svůj
život řídíte
SAMĚ.

Pojištění vozidel

Pojištění odpovědnosti z provozu vozidel

- bonus 5 % za každý rok trvání pojištění beze škod – získáte slevu až 50 %!
- širokou asistenční službu 24/7 ZDARMA
- rychlou likvidaci zaviněných i nezaviněných škod
- individuální pojistné dle konkrétních charakteristik klienta

Myslete



www.uniqa.cz

V UNIQA dostanete sazbu povinného ručení podle najetých kilometrů

Od října 2017 lze v UNIQA sjednat povinné ručení, u něhož se pojistné odvíjí podle individuálního nájezdu motoristy, aby se zohlednilo konkrétní riziko. Vedle slevy 10-25 % z pojistného získá řidič namontováním palubní jednotky do vozu další bezpečnostní výhody pro bezstarostnou jízdu.

Díky systému SafeLine Easy platí motorista, který se rozhodne sjednat si tento druh povinného ručení, přesně podle ujetých kilometrů. Sváteční řidiči s porcí do 8.000 km ročně zaplatí o čtvrtinu méně, než je jejich běžná sazba. Další slevy se vztahují na limity do 12.000 km (-20 %), 16.000 km (-15 %) a do 20.000 km (-10 %). Naopak řidiči s nájezdem nad 30.000 kilometrů ročně musí počítat s vyšší sazbou, protože je-li vozidlo v provozu každý den, je také riziko nehody mnohem vyšší. Výhodou ale je, že kilometry na dálnici se započítávají jen z poloviny, protože jsou to statisticky nejbezpečnější komunikace.

Kromě spravedlivé individuální sazby získá motorista se systémem UNIQA SafeLine Easy k povinnému ručení ale mnohem více. Díky nárazovému čidlu na vozidle se asistenční centrála ihned dozví o nehodě vozu. Obratem volá řidiče na mobil, aby s ním specifikovala případnou pomoc. Nezdáří-li se kontakt, například jedná-li se o vážnou havárii, posílá na přesně lokalizované místo záchranáře okamžitě. Právě rychlost, s níž je UNIQA SafeLine schopna podobné nebezpečné situace řešit, může rozhodnout o životě a zdraví posádky havarovaného vozidla.

V případě, že motorista nenajde na ulici svůj zaparkovaný vůz, kontaktuje asistenční centrálu s hlášením o odcizení. Díky skrytě namontované palubní jednotce SafeLine auto operátoři obratem lokalizují a za pomoci policie vrátí majiteli.

Stane-li se, že auto po cestě přestane poslouchat, je možné stisknout nouzové tlačítko na mobilní aplikaci SafeLine a přivolat asistenční službu, která defekt buď odstraní na místě, nebo se postará o odtah a náhradní řešení pro posádku. Tlačítko lze využít i pro případ náhlé nevolnosti řidiče nebo jiné situace, která vyžaduje okamžité řešení. Mobilní aplikaci SafeLine lze zdarma stáhnout v Google Play nebo AppStore.

Během zaváděcí akce poskytuje UNIQA palubní jednotky SafeLine Easy zdarma a přidává také zvýhodněná doplňková krytí: úrazové pojištění, pojištění zavazadel, asistenční služby nebo pojištění skel.

www.uniqa.cz



Ačkoliv je povinné ručení dané ze zákona a jeho průměrná cena dosahuje necelých 2800 korun, stále v České republice jezdí až 130 tisíc vozidel bez povinného ručení. Ty ročně způsobí škody za stovky milionů korun. Nejvíce nepojištěných škod vzniká na severu České republiky, nejméně naopak na Vysočině, ukázala to analýza České kanceláře pojistitelů. Někteří lidé si pojištění nezřídí úmyslně, jindy hraje roli nepozornost či opomenutí. Důsledky jsou však stejné. V případě, že majitel nepojištěného auta způsobí škodu, čekají ho nemalé výdaje spojené s úhradou škod. Od Nového roku navíc bude znovu zaveden příspěvek nepojištěných. Česká kancelář pojistitelů proto doporučuje všem motoristům, aby si zkontrolovali, zda mají veškeré povinnosti v pořádku.

Kdo platí nepojištěné škody?

Česká kancelář pojistitelů

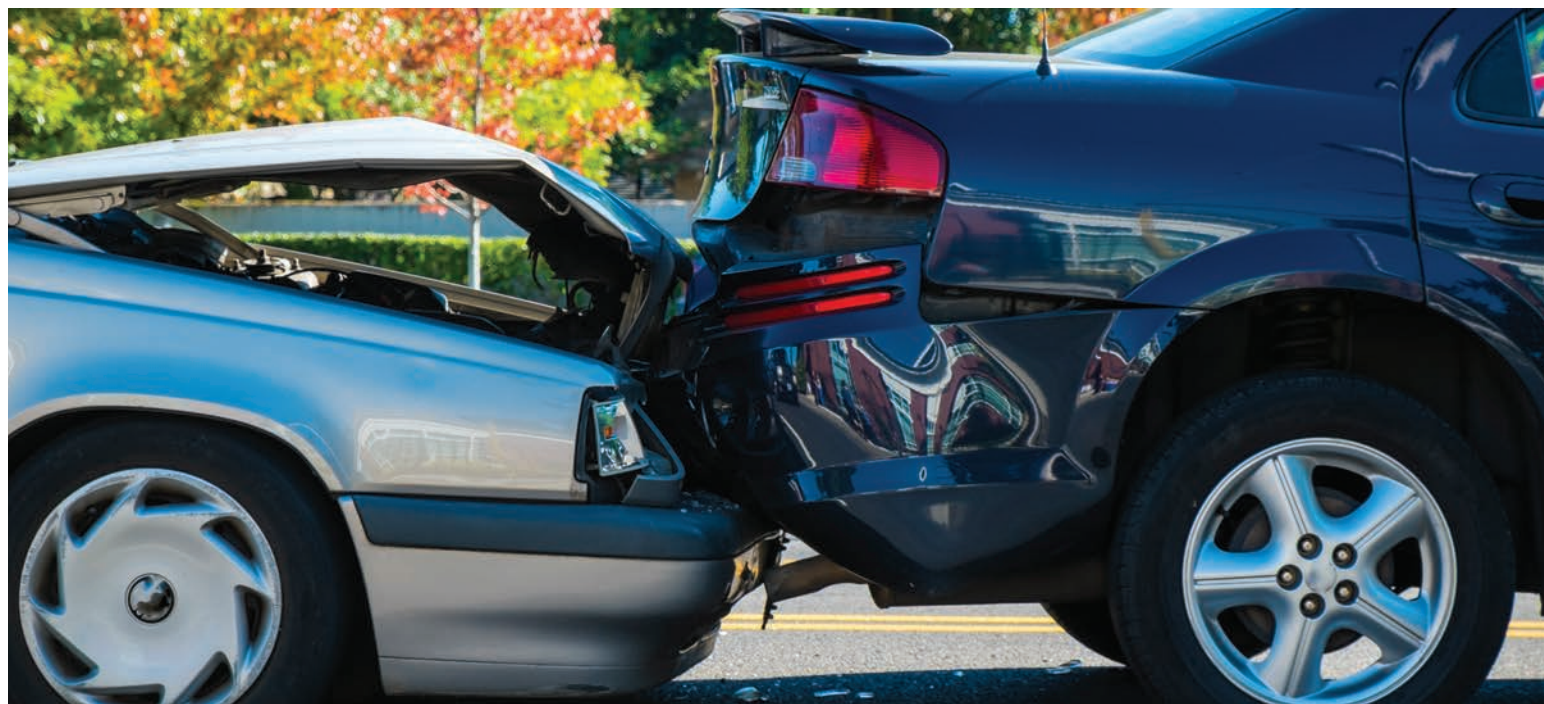


je zřízena zákonem a plní roli garanta při dopravní nehodě, kdy je viníkem řidič v nepojištěném vozidle. Z garančního fondu totiž zajistí, že bude poškozený skutečně odškodněn v plné výši, i pokud bude škoda velmi vysoká. Výjimkou nejsou ani škody v řádu milionů

korun. Do garančního fondu dnes přispívají pojišťovny z vybraného pojistného na povinném ručení, a podle Jana Matouška, výkonného ředitele České kanceláře pojistitelů, tak do něho nepřímo přispívají všichni pojištění motoristé: „Od Nového roku dojde k opětovnému

zavedení příspěvku nepojištěných, a tedy i ke spravedlivému financování nepojištěných škod nepojištěnými motoristy. Počet nepojištěných škod poslední dva roky narůstal a pojišťovny za dobu absence příspěvku nepojištěných poslaly na financování nepojištěných škod celkem 500 milionů korun.“

Povinnost hradit příspěvek nepojištěných byla zrušena v lednu roku 2015 z důvodu nejednoznačné legislativy a také chybných dat v Centrálním registru vozidel. Řada lidí tehdy dostala výzvy neoprávněně. „Od té doby se ale řada věcí změnila, došlo ke zrušení polopřevodů, čímž se odstranil i velký podíl neaktuálních dat v registru. Zlepšily se i údaje od pojišťoven, takže by mělo docházet k minimálním chybám systému,“ vysvětluje Jan Matoušek. Přesto Česká kancelář pojistitelů doporučuje všem řidičům, aby si nejpozději koncem roku znovu zkontrolovali, zda mají své vozidlo řádně pojištěno. Pro kontrolu pojištění lze využít aplikaci na webu ČKP. „Pokud lidé výzvu po Novém roce obdrží, je to pro ně signál, aby si dali povinné ručení do pořádku a předešli násobně vyšším částkám v případě škody, kterou by nepojištěným vozidlem mohli způsobit,“ doplňuje Jan Matoušek.



Byl to jeho poklad.
Ale zloději to bylo
totálně ukradený.

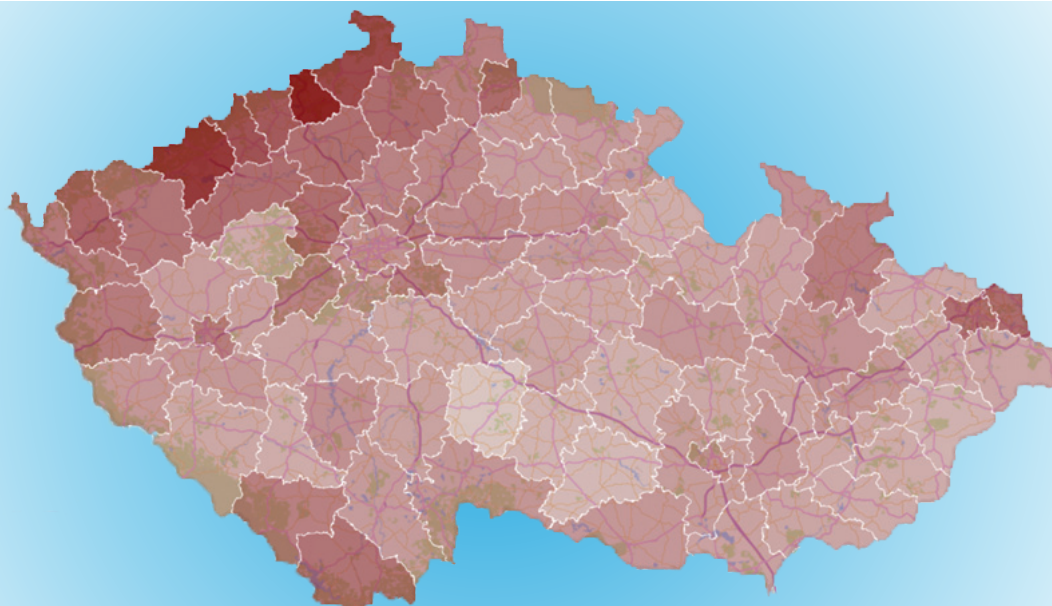


Pojištění automobilu
TOTÁLKA

Máte-li vůz starší 8 let, pak je pojištění TOTÁLKA přesně pro vás. Neřeší nějaké oděrky, které si snadno opravíte svépomocí, ale opravdu velké škody, ať už jde o havárii, odcizení, živel nebo vandalismus. Přesvědčte se na našich pobočkách nebo na www.koop.cz.


Kooperativa
VIENNA INSURANCE GROUP

☎ 957 105 105



OKRES	POČET NEPOJIŠTĚNÝCH ŠKOD NA 10 000 VOZIDEL	VÝSKYT PROTI PRŮMĚRU	OKRES	POČET NEPOJIŠTĚNÝCH ŠKOD NA 10 000 VOZIDEL	VÝSKYT PROTI PRŮMĚRU
OKRESY S NEJČASTĚJŠÍM VÝSKYTEM NEPOJIŠTĚNÝCH ŠKOD			OKRESY S NEJMĚNĚ ČASTÝCH VÝSKYTEM NEPOJIŠTĚNÝCH ŠKOD		
ÚSTÍ NAD LABEM	9,239	259%	UHERSKÉ HRADIŠTĚ	2,275	64%
ČOMUTOV	8,283	232%	RAKOVNÍK	2,263	63%
DĚČÍN	7,519	210%	STRAKONICE	2,227	62%
MOST	7,045	197%	ZLÍN	2,220	62%
TEPLICE	6,647	186%	RÝCHNOV NAD KNĚŽNOU	2,102	59%
SOKOLOV	6,056	170%	ŽDĀR NAD SÁZAVOU	1,970	55%
JABLONEC NAD NISOU	5,777	162%	VSETÍN	7,945	54%
ČESKÁ LÍPA	5,717	160%	JIHLAVA	1,802	50%
KARVINÁ	5,694	159%	TŘEBÍČ	1,690	47%
LOUNY	5,660	158%	PELHŘIMOV	1,669	47%

Nabízím Práci/Brigádu pro spolehlivé lidi do finančního a realitního týmu z Prahy a okolí

Nabízíme:

- zázemí kanceláří, vzdělávání
- přátelský kolektiv
- pružnou pracovní dobu

Požadujeme:

- čistý trestní rejstřík
- chuť vzdělávat se a učit se novým věcem
- řidičský průkaz skupiny B je výhodou

Nebaví Vás současné zaměstnání a nebo nevíte kde začít? Pošlete svůj životopis a začnete u nás.

Vhodná i pro absolventy škol, studenty vysokých škol, maminky na MD

Dále je to vhodné pro:

- lidí co chtějí budovat kariéru
- pro ty co si potřebují jen přivydělat
- pro ty co je nebaví nejistota a přístup nadřízených v zaměstnání

V případě zájmu posílejte své životopisy

Pavel Mareš

Vinohradská 112/101

Praha 3 – Vinohrady, 130 00

Tel: +420 605 252 368

Mail: pavel.mares@bcas.cz

KLÍDEK, MY VÁS BEZ AUTA NENECHÁME

JIŽ OD 300 Kč

Připojištění **KLÍDEK** k povinnému ručení kryje odcizení vozidla

957 444 555
www.cpp.cz

VIENNA INSURANCE GROUP

JAK SI OVĚŘIT, ŽE MÁTE ŘÁDNĚ POJIŠTĚNÉ VOZIDLO?

- ZKONTROLUJTE SI U SVÉ POJIŠŤOVNY, ZDA JE POJISTNÁ SMLOUVA V POŘÁDKU. PRO RYCHLÉ OVĚŘENÍ JE MOŽNÉ VYUŽÍT I VYHLEDÁVAČ NA STRÁNKÁCH WWW.CKP.CZ.
- POKUD JSTE SI JISTI, ŽE VOZIDLO JE POJIŠTĚNO, A VE VYHLEDÁVAČI NA WWW.CKP.CZ SE PŘESTO ZOBRAZUJE JAKO NEPOJIŠTĚNÉ, KONTAKTUJTE VAŠI POJIŠŤOVNU, OVĚŘTE SI INFORMACE U NÍ A PŘÍPADNĚ S NÍ OPRAVTE V POJISTNÉ SMLOUVĚ ÚDAJE O VOZIDLE.
- OVĚŘTE SI NA REGISTRU VOZIDEL, ZDA NA SEBE NEMÁTE REGISTROVÁNO NĚJAKÉ STARŠÍ VOZIDLO, POKUD ANO, JE POTŘEBA HO POJISTIT NEBO VYŘADIT Z PROVOZU, PŘÍPADNĚ DOKONČIT PROCES PŘEVODU NA NOVÉHO MAJITELE.
- MÁTE NA SEBE PSANÉ VOZIDLO, KTERÉ NEPOUŽÍVÁTE? POKUD NECHCETE PLATIT POVINNÉ RUČENÍ, JE POTŘEBA, ABY BYLO VYŘAZENO Z PROVOZU NA REGISTRU VOZIDEL.

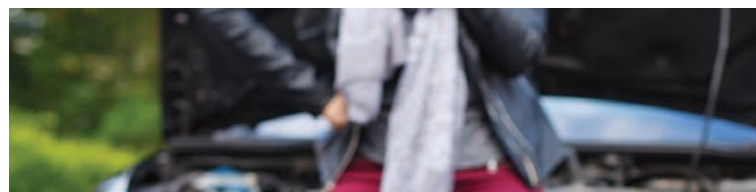


Chcete Klídek? Zastavte se v ČPP.

Česká podnikatelská pojišťovna připravila pro řidiče nové připojištění odcizení celého vozidla pod názvem Klídek. Novinku si mohou stávkující i noví klienti sjednat k povinnému ručení se základním limitem již od 300 korun ročně.

Svou kampaň ČPP spustila začátkem října a potrvá do konce roku 2017. Motto podzimní kampaně zní: „Klídek, my vás bez auta nenecháme!“ Vidět je všude, nejen na billboardech, bigboardech, ale třeba na teploměrech u čerpacích stanic. „Novinkou letošní podzimní kampaně je využití reklamních ploch na tramvajích a trolejbusích v Praze a dalších regionálních městech,“ říká generální ředitel Jaroslav Besperát. K vidění je vedle Prahy v Pardubicích, Jihlavě, Ostravě, Ústí nad Labem, Olomouci, Brně, Českých Budějovicích, Hradci Králové a Plzni. Také letos se mohou lidé pobavit u televizního sportu s Patem a Matem. Jejich příběh začíná

v okamžiku, kdy v okolí řadí zloději aut. Kutilové se obávají odcizení svého vozu, proto mu odmontují volant, připevní ho řetězy k lampě a nasadí mu „botičku“. Jenže druhý den ráno zjišťují, že i přes veškerou snahu jejich vůz na svém místě není. „V příběhu propagujeme nové připojištění KLÍDEK, které si podle typu povinného ručení může řidič pořídít již od tří stovek korun ročně,“ upřesňuje Besperát. „ČPP tím navazuje na úspěšnou jarní kampaň s připojištěním KLIKA, které je stále u klientů velmi žádané. Předpokládám, že připojištění Klídek je svou užitečností i akční cenou zaujme podobně jako Klika,“ dodává. www.cpp.cz



JAKÉ ZMĚNY PŘINESE NOVELA ZÁKONA O POVINNÉM RUČENÍ?

Od Nového roku bude znovu zaveden příspěvek nepojištěných. Týká se motoristů, kteří nebudou mít zřízené povinné ručení k vozidlům zapsaným v registru silničních vozidel. Novela zákona o povinném ručení obsahuje také snížení výše regresu, tedy částky, kterou může ČKP vymáhat po nepojištěných vinících, což má vést k omezení sociálních dopadů při vymáhání škod. Příspěvek nepojištěných lze navíc vztáhnout pouze na aktuální případy mladší jednoho roku.



TOTÁLKA VYŘEŠÍ FATÁLNÍ ŠKODY NA STARŠÍCH VOZECH



Kooperativa vždy patřila k lídrům v pojištění vozidel, jako první například zahrnuje do povinného ručení krytí živelných škod, v současnosti nabízí nejširší výběr připojištění k povinnému ručení. Unikátní novinkou letošního podzimu je havarijní pojištění TOTÁLKA pro starší vozy. Pojištění představuje Michal Němec, ředitel Úseku pojištění motorových vozidel v Kooperativě.

Pro které automobily je připojištění TOTÁLKA hlavně určeno?

Jedná se o havarijní pojištění velkých škod pro vozidla stáří osm až patnáct let. Průměrné stáří vozidel na českém trhu se totiž stále mírně zvyšuje a dnes činí téměř patnáct let. Mladší vozidla najdeme především ve firemních či leasingových flotilách. A běžní, soukromí majitelé vozidel, jezdí především ve vozidlech starších. Jedná se o asi 2 milióny vozidel, které se podle jejich majitelů již nevyplácí pojistit standardním havarijním pojištěním. TOTÁLKA je ideální pro ty majitele, kteří neřeší každé škrábnutí, ale obávají se především velké škody – jako odcizení, zničení vozu živlem či závažnou havárií.

Co to konkrétně znamená?

Znamená to, že malé škrábnutí majitel neřeší nebo opravu řeší sám, TOTÁLKA mu vyřeší zejména ty zásadní škody, tedy fakticky zničení vozu při havárii nebo v důsledku živelných škod a při odcizení vozu. Předpokládáme, že největší zájem bude o variantu, kde pojištění bude řešit škody vyšší než sto tisíc Kč. Maximální roční limit pojištění plnění pak u této varianty je 250 tisíc Kč. To vše za 100 Kč měsíčně. Je to varianta, kterou uvítají majitelé vozů starších osmi let, jako jsou například novější Fabie nebo starší Octavie.

Jaká další připojištění si klient k vašemu povinnému ručení může koupit?

Zájemci u nás najdou nejširší nabídku připojištění na trhu, od skel vozidla, přes poškození zvěří nebo živly, až po rozšířenou asistenci při nehodě nebo poruše. A právě připojištění skel a poškození vozu zvěří si sjednávají nejčastěji. Díky aktivnímu trávení volného času se stále více zajímají také o připojištění přepravního sportovního vybavení PROSPORTY. Pojištěna jsou nejen kola, lyže a další sportovní výstroj, ale také demontovatelné nosiče a tzv. rakve – a to včetně nosičů.

HYUNDAI KONA



VSTUPUJE NA ČESKÝ TRH



Novinka od Hyundai vstupuje na český trh. Zcela nový model Kona rozšiřuje nabídku segmentu SUV automobilky Hyundai. Svým progresivním designem a širokou výbavou, doplněnou o nejmodernější bezpečnostní prvky, vyjadřuje životní styl moderních městských zákazníků. Nový model Kona při svém uvedení na trh nabízí dva přeplňované zážehové motory 1.0 T-GDI s výkonem 88 kW (120 k) a 1.6 T-GDI s výkonem 130 kW (177 k). Hyundai Kona vstupuje na český trh se třemi stupni výbavy Kona, Style a Premium. V nabídce samozřejmě nechybí ani varianta s pohonem všech kol, která je spojena výhradně se silnější motorizací a moderním sedmistupňovým dvouspojčovým automatem DCT z vlastního vývoje Hyundai. Jako již tradičně Hyundai poskytuje na vůz záruku 5 let a zákazníci mají možnost využít i výhodné pojištění Hyundai s nulovou spolu-

účastí, povinným ručením a aktivní asistenci Safeline zdarma. Automobilka vůz uvádí na trh také v limitované akční nabídce Best of Kona, v rámci které zákazníci objednávají novinku s motorem T-GDI 120 o výkonu 88 kW (120 k) s manuální šestistupňovou převodovkou za 459 990 korun. Limitovaná edice Best of Kona představuje zvýhodnění 130 000 Kč včetně rozšířené výbavy v hodnotě 50 000 Kč. Vůz je vybaven automatickou klimatizací, nadstandardní sadou bezpečnostních asistentů, automatickými světlomety a dalšími prvky. Nejvyšší stupeň výbavy Premium pak nabídne pohon 4x4, motor 1.6 T-GDI s výkonem 130 kW (177 k), automatickou sedmistupňovou převodovku, 18palcová kola z lehkých slitin, integrovanou navigaci, zpracovaný systém konektivity a celou řadu dalších prvků prémiové výbavy. To vše za 729 990 korun.

MAŠ

VÍTE, DO JAKÉ KATEGORIE PATŘÍ VÁŠ VŮZ?

Víte, jakou třídu vozu máte doma? Někdy to bývá docela oříšek určit, v jaké kategorii se automobil nachází.

Ne že by na tom nějak zvlášť záleželo, ale samotné automobilky jakési dělení podle tříd stále používají a své vozy do jednotlivých kategorií řadí. Zde je tedy pro základní orientaci stručný přehled.

Střední třída, nižší střední třída, nebo snad SUV? Oficiálně žádné škatulky neexistují. Vždyť i samotná Evropská komise před časem uvedla, že „hranice mezi segmenty jsou neostře“. Jednou z možností je rozdělení podle objemu motoru, délky vozu či jiných kritérií, ale definitivní slovo ještě nepadlo.

Většina modelů totiž s každou modernizací postupně naroste. Například VW Golf v první generaci měřil na délku 3705 mm, zatímco současná řada má délku 4255 mm, narostla tedy o více než půl metru. „Podle mého názoru by se mělo při umisťování do jednotlivých segmentů vycházet z velikosti rozvoru (pozn. vzdálenost mezi oběma nápravami), každé jiné měřítko je zavádějící,“ říká Tomáš Vaněk, PR manažer Auto Palace Group. „Karosérie rostou, výbavy se mění, s nimi i ceny.

Nicméně stále platí to, že kam automobilka svůj model zařadí, tam také je,“ dodává. Společnost Média Research, která sleduje registrace nových vozidel v České republice, přišla s rozdělením osobních vozů na sedm základních segmentů, kde nejdůležitější roli hraje velikost. Dělení převzala od společnosti JATO Dynamics, která slučuje statistiky prodeje z jednotlivých evropských států. V kategorizaci chybí v současnosti módní vozy SUV. Ty jsme proto zařadili jako samostatnou kategorii číslo osm.

Mini vozy

Ideální auto do velkého města, protože jejich délka kolem 3,5 metru umožňuje snadnější parkování. Typickým příkladem je Fiat 500 (délka 3546 mm), dalšími zástupci jsou Toyota Aygo, Citroën C1 či Peugeot 108. Konstruktoři některých značek dokážou s vnitřním prostorem překvapivě kouzlit, jako je tomu například u Hyundai i10 (délka 3665 mm, rozvor 2385 mm).

Malé vozy

Délka už překračuje hranici čtyř metrů, a proto si tyto vozy dělají nárok na status rodinných vozů. Zastupují je například Škoda Fabia, Hyundai i20 či Renault Clio.

Nižší střední třída

Nejžádanější kategorie vozů na českém trhu. Vozy zde zařazené se mohou značně lišit ve výbavě a rozdíly mohou být doslova propastné. Kupříkladu Hyundai i30 má již v základní ceně celou řadu asistenčních systémů. Nabízí prostorný interiér (délka



4340 mm, rozvor 2650 mm) a kvalitní jízdní vlastnosti. Oproti tomu Škoda Rapid je konstruována na základě malých vozů (délka 4304 mm, rozvor 2602), takže logicky nemůže nabídnout tolik vnitřního prostoru jako „třítřítka“. Rapid navíc nenabízí pokročilé asistenční technologie v základu, ale za příplatek. Například tempomat vyjde na 12 tisíc korun.

Střední třída

Někdy se jí říká „manažerská třída“. Sem patří vozy přesahující délku 4700 mm, což poskytuje pohodlné cestování na velmi dlouhé vzdálenosti. Mezi reprezentanty této kategorie náleží třeba VW Passat (délka 4767 mm), Ford Mondeo (4871 mm) nebo Toyota Avensis (4750 mm). Už v základu mají tyto vozy nejmodernější bezpečnostní prvky a asistenční systémy.

Vyšší střední třída

Jen kousíček pod luxusní třídou co do výbavy a velikosti vnitřního prostoru. Jejich cena překračuje milionovou hranici. Jako typické představitele

můžeme uvést například BMW řady 5, Audi A6 nebo Mercedes-Benz E.

Luxusní třída

Zřetelným znakem této třídy jsou top kvalitní materiály v interiéru stejně jako velkorysý prostor a pohodlí. Těto třídě v Evropě dominují německé značky (Audi A8, BMW řady 7, Mercedes-Benz S).

Sportovní vozy

Tady je to jasné. Důraz je kladen na dynamiku jízdy a důležité jsou řídicí zážitky majitele. Najdeme zde ikony třídy, jako je Porsche, Ferrari, Lamborghini a Maserati.

SUV a crossovery

Velmi oblíbená kategorie vozů, která se stala trendem doby. Oblibu si získávají tzv. crossovery, tedy městská provedení, která převzala od SUV některé karosářské prvky, jako třeba vyšší stavbu. Ve výrobě jsou všechny velikosti od malého Suzuki Ignis, přes Hyundai Tucson, až po Bentley Betayga.

MetEx