

STYLOVKA NEJEN DO MĚSTA

Adam Rezek
PHOTOGRAPHY



ŠKODA

KAMIQ

KDYŽ KOLA, TAK OD ALCARU

Společnost Alcar Bohemia vyhlásila svou tradiční akci na lité kola „Elegance i v zimě“. Touto akcí chce společnost Alcar ulehčit zákazníkům výběr zimní sady kol a ze své široké nabídky vybrala osmičku designů vhodných pro zimní období, které zařadila do své podzimní nabídky. Navíc pokud si vyberete jakýkoliv design kol od značky AEZ nebo DOTZ, obdržíte do 30. 11. 2019 od Alcaru ke kolům bezpečnostní šrouby či matice Sicuplus jako dárek zdarma. Skvělým pomocníkem pro výběr kol je přehledný 3D konfigurátor na www.alcar.cz. V konfigurátoru si můžete nastavit také letošní podzimní novinky, které nedávno Alcar uvedl na trh.

V nabídce nechybí ani ocelová a ob-

líbená hybridní kola v originálních rozměrech od společnosti Alcar Stahlrad. Novinkou je hybridní kolo s moderním antracitovým odstínem, které je vhodné pro montáž sněhových řetězů a kromě modelu Škoda Scala je schváleno také pro modely Škoda Kamiq a VW T-Cross. Hybridní kola jsou v identických rozměrech jako originální ocelová kola, což pro motoristy znamená, že nemusí řešit zapsání kol do TP vozidla. Hybridní kola jsou k dispozici téměř na kompletní nabídku modelů vozidel Škoda a VW a také značek Audi, Seat, Citroën, Dacia, Ford, Hyundai, Kia, Mazda, Nissan, Opel, Peugeot, Renault a Subaru. Vedle Hybridního kola jsou v OE rozměru již nyní dostupné pro novinky Škoda Scala a VW T-Cross

také designy litých kol Dezent TZ, Dezent TZ dark a Dezent TZ graphite.



Hybridní kolo antracit

DEZENT
LEICHTMETALLRÄDER

Dezent TZ

ALCAR
YOUR WHEEL PARTNER



TOHLE AUTO

Suzuki Jimny 1.5 VVT

Automobilka SUZUKI uvedla na český trh dlouho očekávanou novou verzi, léty prověřeného malého terénního vozu, Suzuki Jimny 1.5 VVT. Suzuki Jimny si za dobu své existence vybudoval pověst auta, pro které neexistuje terén, kudy by nedokázalo projet při všech povětrnostních podmínkách.

Jimny vždy charakterizoval vzhled neovlivněný moderními trendy, nekompromisní technika a účelová praktičnost.

Co tedy přináší úplně nový Suzuki Jimny?

Suzuki Jimny přichází s revoluční změnou designu, kdy z praktického a ne moc krásného auta před námi stojí již na první pohled krásné auto. Suzuki Jimny se pořád drží základu, který už více než 20 let je garancí kvality tohoto malého, ale neskutečně schopného terénařka. Je potřeba připomenout, že zde nemluvíme o crossoveru, který si na možnost ježdění terénem jen hraje, ale o skutečném terénním autě, jež může soupeřit s Toyotou Land Cruiserem nebo Jeepem Wranglerem. Tím základem je jednoduchá a pevnostně předimenzovaná konstrukce, která umožňuje legendární víceúčelové použití. Nově přichází s atraktivním designem připomínajícím malé „géčko“, který přitahuje pozornost všech lidí v okolí, neboť až nudná kulatost všech současně vyráběných aut je zde nahrazena hranatostí.

OPRAVDU

Nový Jimny prošel zásadní změnou i v interiéru, nové vyhřívané sedačky, elektrické ovládní oken a zrcátek, kvalitní audiovýbava, volant v kůži se spoustou ovladačů, entertainment ovládaný přes tablet umístěný uprostřed přístrojové desky. Přepracovaný a přehledný přístrojový štít v duchu tradičních terénních aut. Veškerá luxusní výbava je samozřejmě určena zejména pro tu část klientely, která si Jimny pořídí z důvodů jiných, než jsou jeho schopnosti v terénu. Toto auto totiž svým vzhledem určitě přiláká i klientelu, která do terénu nikdy nevjede, ale zvolí si toto auto pro neotřelý design a praktičnost i při užívání ve městě.

Jak se s Jimnym jezdí?

Nový a krásný Jimny je našťastí stále hlavně offroadové auto. To znamená, že při jízdě na dálnici zvládne bez problému povolené rychlostní limity, ale pravděpodobně vás nikdy nebude honit dálniční policie za jejich výrazné překročení. Jakmile se zhorší klimatické pod-

DO ČECH PASUJE



čem jízdních pruhů, před kolizí apod.

V terénu se ovšem z Jimnyho stává nezastavitelná lehkonožá srnka (koneckonců váží podobně jako slavný kabriolet Mazda mx5 1090 kg). V základním provedení můžete k zadnímu pohonu připojit přední pohon. V těžším terénu pak můžete zařadit redukci, můžete použít asistenta sjíždění z kopce, ale uzávěrky diferenciálu zde nenajdete, jejich funkce je zde totiž nahrazena elektronikou, která pracuje spolehlivě. Na blátě je také dobré vždy vypnout zmíněné ESP, jelikož v tomto případě prokluzující kola jsou lepší variantou než stojící auto v blátě. Naše dojmy z jízdy v terénu ovšem byly fantastické, po celou dobu jízdy máte opravdu dojem, že se dostanete všude tam, kam si jen pomyslíte.

Něco málo o technice Suzuki Jimny

Pod kapotou se nachází benzinová patnáctistovka s proměnným časováním ventilů o výkonu 105 koní a max. kroutícím momentem 130 Nm. Uváděná maximální rychlost je 145 km/hod. Průměrná spotřeba paliva je 6,8 litru na 100 km, reálně se budete pohybovat kolem 8,5 litru, v případě, že budete chtít využívat rychlostních limitů na dálnici. Do auta se bez problému vejdou 4 lidé, na předních sedadlech pohodlně a v zadu je to lepší pro lidi menšího vzrůstu.

Zajímavá cena

Největší překvapení ovšem představuje cena vozu, kterou po prohlédnutí auta neodhadl jediný člen redakce. Cena testované verze Suzuki Jimny 1,5 VVT je 468 000 Kč.

Text a foto: Miro May



Japonská značka Mitsubishi v ČR nedispонуje širokou modelovou řadou, na druhou stranu každý vůz má co nabídnout. Najdete osobní vozy pro každodenní život, tak i vozy, které obstojí i v náročném terénu. Přesně takové dva vozy M-Motors právě představil v novém faceliftu. Oblíbené ASX a le-

gendární pick-up L200. Městský crossover ASX, kterého se za 9 let v ČR prodalo přes 11 000 ks, přichází v novém atraktivním designu s Dynamic Shield, novým motorem a převodovkou. Po 9 letech se ASX může konečně pochlubit i českou lokalizací. Nový japonský nepřehlňovaný benzinový motor 2.0

ASX A L200 V NOVÉM

Mivec 150k, který nemá filtr pevných částic. Lze kombinovat jak s manuálem, tak i s 6stupňovou CVT převodovkou s možností volby pohonu 2WD nebo 4WD. Cena nového ASX s bohatší výbavou, než tomu bylo doposud, je 415 000 Kč.

Legenda mezi pick-upy L200, které se prodává ve 150 zemích světa již 41 let, je důkazem, že opravdové off-roady stále žijí. Předchozí generace se snažila být stále více osobitější, ale právě to jí bylo více a více vytýkáno. Proto nová 6. generace přichází s mnohem drsnějším vzezřením, přesto si zachovává vysokou míru pohodlí a komfortu. Off-road samozřejmě dělá motor a převodovka,

a tak i zde se můžeme stejně jako u ASX těšit na nový, tentokrát diesellový 150k motor. Pokud by někomu připadal motor DI-D o obsahu 2 268 cm³ povědomý, tak se nejedná o motor používaný v Outlanderu, ale nový motor vyvinutý speciálně pro L200. Původní 5st. automa-

tická převodovka modelu Pajero, byla nahrazena novou 6stupňovou převodovkou. Cena nového L200 začíná 698 350 Kč ve verzi Club Cab a 735 250 Kč ve variantě Double Cab, kde lze volit mezi manuálem či automatem.

Text: RŠ
Foto: Archiv



ŠKODA

Novinka od Škody Auto v podobě kompaktního městského crossoveru Kamiq pokračuje v úspěšném designovém jazyce vozů SUV Kodiaq a Karoq. Model Kamiq se vyrábí v hlavním závodě společnosti Škoda Auto v Mladé Boleslavi, kde se vedle nejnovějšího přírůstku vyrábí také modely Octavia, Fabia, Scala a Karoq. O důležitosti tohoto malého SUV svědčí objem investice okolo 100 milionů eur, který Škoda Auto investovala do jeho výroby. Nyní každý den opustí závod 400 nových kamiqů.

Finalista soutěže AUTO-BEST 2020 vychází z modulární platformy koncernu Volkswagen a kombinuje výhody vozů SUV s agilitou kompaktního vozu. Díky platformě MQB A0 nabízí Kamiq vysokou úroveň bezpečnosti. Důkazem je nedávno získané maximální možné hodnocení v podobě pěti hvězd od EURO NCAP. Velmi dobře Kamiq dopadl zejména v oblasti ochrany dospělých cestujících a cyklistů. Již v základu je vůz vybaven devíti airbagy včetně kolenního a téměř 80% karoserie je tvořeno vysokopevnostní ocelí. U všech vozů Kamiq nechybí asistent pro udržování vozidla v jízdním pruhu (Lane Assist), systém sledování prostoru před vozem Front Assist včetně funkce nouzové brzdy a prediktivní ochrany chodců, multikolizní brzda nebo systém nouzového volání (e-Call). Součástí stan-

KAMIQ



STYLOVKA NEJEN DO MĚSTA

standardní výbavy jsou také přední světlomety a zadní svítlny s LED technologií. Bi-LED varianta s funkcí adaptivního svícení a přední a zadní dynamická směrová světla jsou součástí výbavového stupně Style. Rozsáhlý seznam standardní výbavy obsahuje například klimatizaci, tem-

pomat, palubní počítač nebo infotainment Swing s barevným dotykovým displejem a Bluetooth. Z prvků Simply Clever je standardem dešťník v předních dveřích nebo odnímatelná LED svítlna v zavazadlovém prostoru. Na přání je k dispozici ochrana hran dveří, která se automaticky vysune po jejich otevření. Dostupné jsou také elektricky ovládané páté dveře s funkcí Tip-To-Close a me-

chanicky sklopné, elektricky odjistitelné tažné zařízení. Se základní motorizací 1.0 TSI / 70 kW vyjde Škoda Kamiq na 379 900 Kč, výkonnější verze 1.0 TSI / 85 kW pak na 404 900 Kč. V nabídce je také čtyřválcový motor 1.5 TSI / 110 kW a Turbodiesel 1.6 TDI / 85 kW, za sedmistupňový automat DSG se připláčí 40 000 Kč. My jsme měli možnost vyzkoušet model Kamiq se silnějším litrovým tříválcem 1.0 TSI / 85 kW ve výbavě Style. Kamiq si nás získal nejen svým designem, ale také skvěle naladěným podvozkem. Dokonce na nás působil lepším dojmem než třeba dražší koncernový bratr T-Cross. Jediné, co nám vadi-

lo, bylo stále přetahování se o volant se systémem Lane Assist, který se po každém nastartování opět aktivoval. Naopak jsme ocenili hlídání mrtvého úhlu (Side Assist) a parkovacího asistenta, který zaujme zejména ženy při městském parkování. Ten za ně automaticky zaparkuje do podélných nebo příčných parkovacích míst, z kterých dokáže také bezpečně vyparkovat. Velmi mile nás překvapilo vyhřívání i na zadních sedadlech a parádní infotainment, který je bez složitého sdílení dat z mobilu stále online v prvních letech na náklady výrobce.

Text: Martin Štěrba
Foto: Adam Rezek

Pocit naprostého bezpečí získáte pokaždé v novém voze ŠKODA KAMIQ

Praktický, chytrý, vyspělý. Navštivte naši prodejnu a využijte jedinečnou příležitost přesvědčit se o kvalitách nejnovějšího modelu ŠKODA KAMIQ.

novykamiq.cz

Váš autorizovaný prodejce vozů ŠKODA:

NH Car s.r.o., Chodecká 2341/2, 169 00 Praha 6
Tel.: 224 395 333, www.nhcar.cz

NH Car s.r.o., Broumarská 1503, 198 00 Praha 9
Tel.: 281 021 633, www.nhcar.cz



NOVÁ ŠKODA KAMIQ

Budete si rozumět



ŠKODA
SIMPLY CLEVER

již od 379 900 Kč

Kombinovaná spotřeba a emise CO₂ vozů ŠKODA KAMIQ: 4,2-5,1 l/100 km, 112-116 g/km

OPEL ASTRA

DIESELOVÝ TŘÍVÁLEC S CVT

I přesto, že Grandland, Crossland a Insignia jsou skvělá auta, mnozí v názvech modelů stále tápou, vyslovíte-li však Astra nebo Corsa, všichni okamžitě vědí, o jaké automobilové značce mluvíme. Jak Opel Corsa, který se letos bude ucházet o titul Auto roku 2020 a přijde na trh i v elektrické verzi, tak Opel Astra jsou prostě stálicemi této značky.

Právě Opel Astra, který se již pyšní titulem Evropské auto roku 2016, jsme si půjčili v novém faceliftu. Určitě se najdou tací, kteří se budou ptát, proč zrovna Astra, vždyť nová verze vypadá skoro stejně jak ta současná, ale není tomu tak. Samozřejmě kdo zná současnou Astru, nepřehlédne změněnou mřížku chladiče, stejně jak je tomu třeba u Insignie. Tentokrát se totiž jedná hlavně o změny, které poznáte, až když se vozem svezete. Ihned totiž pocítíte skvěle naladěný podvozek a nové zavěšení kol, díky čemuž vůz skvěle zvládá veškeré



nerovnosti a dokonale sedí i při ostrém průjezdu zatáček. Musíme ocenit výborné odhlučnění kabiny, eliminující vnější zvuky a skvělý posed v certifikovaných AGR sedačkách, kterými je vybaveno 68 % prodaných vozů. Jednou z hlavních změn jsou určité nové motory, převodovky. Aby se to nepletlo, ať si vyberete benzin, nebo diesel, vždy dostanete tříválec. Nejedná se však o koncerno-

vé motory PSA, ale o motory vyrobené právě pro novou Astru ještě koncernem GM. K dispozici je tak vznětový motor 1,5 CDTI o výkonech 105 a 122 k s možností volby mezi manuálem, nebo v této kategorii vozu unikátním 9stupňovým automatem s libujícími spotřebou do 5 litrů. U benzínu pak můžeme volit mezi motorem 1,2 Turbo o výkonu 110 a 130 k s manuálem a motorem

1,4 Turbo 145 k s novou CVT převodovkou. Přiznám se, že informaci o CVT převodovce jsem přijal trochu s respektem a bál jsem se hlučného projevu, se kterým jsem se setkal u jiných značek. K mému překvapení CVT v Astře fungovalo absolutně bezchybně, a nevědět to, nepoznám to. Řazení je plynulé a i při vyšších otáčkách se chová tak, jak má, a spolu s motorem si vylo-

ženě rozumí. Všechny nové motory splňují nej přísnější emisní normu Euro 6d, která je povinná až od roku 2021, a jejich emisní normy končí na limitu 99 g / km CO₂. Samozřejmostí u Astry je mnoho vyspělých funkcí asistenčních systémů a nejmodernější infotainment s veškerou konektivitou. Když pomínu nepřehledné množství systémů, které se starají o bezpečnost, určité musím vyzdvihnout skvělé adaptivní tempomat. Funguje prostě skvěle, ať už jste mimo město, nebo v městských zácpách. Nastavíte rychlost a teoreticky můžete bez zásahu do řízení vyrazit, kam chcete. Vůz udržuje nastavený odstup, zpomaluje, zastavuje, rozjíždí se s ohledem na provoz před sebou. Další skvělou drobností je digitálně upravený obrazovcovací kamery, který není nijak zaoblený a působí tak přirozeně. U Astry je prostě znát, že si prošla dlouhým vývojem – prodává se již neuvěřitelných 83 let od roku 1936, kdy se jí ještě říkalo Kadett. Samozřejmě důležitým aspektem při pořizování nového vozu je cena a ta u nové Astry startuje na 399 900 Kč. Text: RS

Už žádné obavy!



Koupě ojetého vozu může být velká výhra, ale také noční můra. Aby platilo to první, je třeba dobře vybírat prodejce.

Univerzální nápověda zní:

nejlepší ojeté automobily se nabízejí u autorizovaných prodejců nových vozů.

Díky značkovému programu ŠKODA Plus dostáváte seriózní možnost, jak se nočních můr definitivně zbavit. U obchodníků začleněných do této sítě naleznete široké portfolio automobilů různých značek, modelů a typů. Všechny splňují přísné standardy kvality, které na českém trhu nemají obdoby. Navíc se k nim vážou rozsáhlé zákaznické výhody. Kromě jistoty koupě technicky

prověřeného vozu vám prodejce nabídne prodlouženou záruku, která chrání před nečekanými náklady na opravy. Speciálně vozy ŠKODA jsou oblíbené jako zánovní, které se vyznačují stářím do 18 měsíců a nízkým počtem najetých kilometrů. Spadají do kategorie Roční vozy a vyznačují se technickým stavem prakticky odpovídajícím automobilům zcela novým.

Přednosti programu ŠKODA Plus v kostce

- + Nákup ojetého vozu v zimě je často spojen s nepříznivým počasím. Venkovní plochy bývají zapadané listím či dokonce sněhem a výběr vozu tak není úplně snadný. V síti ŠKODA Plus je více než 130 provozoven, z čehož 50 připadá na plně zakryté moderní showroomy.
- + Ojeté vozy je možné získat i protiúctem. Vyměnit tak svůj dosavadní automobil za zánovní je velmi snadné. Při značkovém financování se ŠKODA Financial Services získáte k výkupní ceně ještě bonus ve výši 10 000 Kč.
- + Pro mladé řidiče nabízejí partneři ŠKODA Plus při financování koupě zánovního vozu povinné ručení jen za 1000 Kč ročně bez ohledu na historii daného řidiče. To představuje pro mladé, kteří jsou obvykle zatíženi vysokými sazbami, vítanou výhodu.
- + Při financování se ŠKODA Financial Services získá zákazník k vybraným vozům sadu originálních zimních kol zdarma. Nejde o žádné laciné náhražky, ale o skutečně originální kola homologovaná pro daný model vozu.
- + Pro ty, kdo chtějí prodat svůj dosavadní vůz, spustil portál www.skodaplus.cz výkupní aplikaci. Zákazník si tak může z pohodlí domova vyplnit jednoduchý formulář a nabídnout své vozidlo k výkupu.

NOVÝ STYLOVÝ PAKET PRO LEON

Španělská automobilka připravila pro svůj bestseller *Seat Leon* atraktivní doplňkový paket *FR Black Matt*, díky němuž je nyní model *Leon* ještě atraktivnější a výhodnější. Tento akční paket je k dispozici pro variantu *FR* a lze ho dokoupit za pouhých 45 900 Kč, přitom celkové zvýhodnění tohoto paketu činí 146 300 Kč. Paket *FR Black Matt* ještě více zvýrazňuje sportovní ambice modelu. Soubor detailů v elegantní černé barvě zajímavě doplňuje exteriér a interiér vozu.

Rozsáhlá standardní výbava zahrnuje bezpočet technicky vyspělých prvků včetně nejmodernějších asistenčních systémů. Náročnější zákazníci si mohou svůj vůz ještě více individualizovat dalším výběrem výbavy na přání, ale také originálním příslušenstvím, které je nyní nabízeno za zvýhodněných podmínek v rámci zimní servisní akce. Střešní nosiče a příčníky, prostorné střešní boxy a ochranné doplňky do interiéru a zavazadlového prostoru naleznou přitom uplatnění nejen v zimě, ale po celý rok. Stejně jako ostatní modely značky *Seat* lze i model *Leon* s výbavou *FR Black Matt* pořídit za výhodných podmínek prostřednictvím úvěru nebo operativního leasingu od *Seat Financial Services*, ten kromě širokých mož-

ností financování nabídne také značkové pojištění a asistenci. Zajímavá je aktuální akční nabídka s úrokovými sazbami již od 0 % p. a. a dobou splácení 12 až 72 měsíců, akontací 0 až 70 % z pořizovací ceny vozu a poslední nerovnoměrnou splátkou až 60 % v závislosti na době splácení. Další možností financování je úvěr *SEAT PLUS*, s nímž zákazníci obdrží bonus v celkové výši 40 000 Kč a prodlouženou záruku na vůz po dobu pěti let nebo do ujetí 100 000 km. Při výkupu staršího vozu se finanční zvýhodnění zvýší o dalších 20 000 Kč. *SEAT Leon* je jedním z hlavních pilířů španělské značky. Aktuální generace byla představena ve druhé polovině roku 2012 a za necelých sedm let překonala milník jednoho milionu prodaných vozů. Z toho již více než 23 000 vozů *Leon* nalezlo svého majitele v České republice. Maš

NOVÝ VOLKSWAGEN

PASSAT



Bestseller střední třídy v podobě modernizovaného modelu *Volkswagen Passat*, který letos překonal milník 30 milionů vyrobených vozů, vstoupil na český trh. Modernizovaná osmá generace modelové řady nabídne ještě více komfortu, bezpečnosti a konektivity. Jeden z nejoblíbenějších modelů pro fletové zákazníky je na českém trhu k dispozici ve dvou karosářských verzích limousine a variant v kombinaci se třemi výbavovými liniemi: *Business*, *Elegance* a *R-Line*. Modernizací prošly také verze *Passat Alltrack* a *Passat GTE*, ty však mají postavení samostatných modelů. Vstupní cena modelu *Passat Limuzína Business 1.5 TSI Evo* (110 kW) s přímo řazenou převodovkou byla stanovena na 750 900 Kč. Ještě prostornější kombi *Variant* stojí

777 900 Kč. Ceny vznětových verzí začínají na 815 900 Kč, ve verzi kombi pak na 842 900 Kč (2.0 TDI Evo 110 kW). Nový *Passat GTE* se nabízí od 1 126 900 Kč. Univerzální a oblíbený model *Passat Alltrack* lze pořídit za 1 117 900 Kč. Základní verze *Business* je sériově vybavena předními i zadními světlomety LED, kůží obšitým multifunkčním volantem, třízónovou klimatizací, sedadly s bederními opěrkami, asistenčním systémem *Travel Assist* Low pro částečně automatizovanou jízdu, systémem nouzového volání *e-Call*, informačním a zábavním systémem s 6,5" displejem, službami *We Connect Plus* a 16" koly z lehké slitiny. Verze s motory o výkonu 140 kW mají kola 17". Verze variant má navíc podélné střešní nosiče s příčníky. Maš

Zvenci zaujmou zejména 18" kola *Performance* z lehké slitiny, přední LED světlomety, kryty vnějších zpětných zrcátek a černá mřížka chladiče. Sportovní atmosféru v interiéru umocňují černá sedadla čalouněná kombinací *Alcantary* a kůže s červeným kontrastním prošíváním a černý strop interiéru. Paket *FR Black Matt* také nabízí parkovací senzory vpředu i vzadu včetně zadní parkovací kamery. V nepříznivém počasí jistě oceníte dešťový a světelný senzor nebo vyhřívání přední sedadla, trysky ošťikovačů čelního skla a světlometů. V paketu nechybí ani funkce „*Coming home*“ a „*Leaving home*“ nebo automaticky zatmavitelné vnitřní zpětné zrcátko, o konektivitu se postará systém *Full Link*.



SEAT Leon. Velký výběr skladových vozů.

Již od 481 900 Kč.*

SEAT FINANCIAL SERVICES



www.PYRAMIDACENTRUM.cz



5 let záruka

Kombinovaná spotřeba paliva 4,0–6,2 l / 100 km. Kombinované emise CO₂ 106–141 g/km, pro motory TGI: 5,3–5,5 m³ / 100 km, 95–98 g/km. Akční nabídka platná do 31. 12. 2019! *Uvedená cena je garantovaná slevou při financování se *SEAT Financial Services* (bonus 40 000 Kč), slevou za výkup vozu do 10 let starší (bonus 20 000 Kč) a slevou *PORSCHE* – cílová skupina. Použité obrázky jsou pouze ilustrativní.

seat.cz/leon

ELEGANCE I V ZIMĚ 2019–2020

Kvalitní litá kola vhodná pro zimní provoz
za akční ceny a s TYPOVÝM LISTEM!



AEZ Panama dark



DOTZ CP5



DEZENT TA silver



DEZENT TW dark

Sicuplus
Bezpečnostní
šrouby/matice **ZDARMA!**
K sadě kol AEZ a DOTZ



Akce platí od 1.9. do 30.11.2019.



3D Konfigurator kol
www.alcar.cz

ALCAR
YOUR WHEEL PARTNER



PRÉMIOVÁ

I přesto, že modelu 508 od Peugeotu prvenství v anketě české auto roku o krůček uteklo, pro nás byla „přetřesma“ jednoznačným vítězstvím, nejen díky jejímu jedinečnému a stylovému vzhledu, ale i po technické stránce nás uchvátila. Fakt, že se Peugeot vydal správnou cestou, dokazuje vítězství zlomového modelu 308 v anketě evropské auto roku v roce 2014, ten totiž nový designový směr peugeotů v čele s jedinečným interiérem i-Cockpit a novou modulární platformou EMP2 odstartoval, dalším potvrzením je stejné vítězství modelu 3008 v roce 2017 nebo ocenění Eurostar Design, které se svým týmem získal designér vozu Pierre-Paul Mattei.

Po pravdě přiznávám, že pro francouzské vozy a zejména peugeoty mám slabost, zejména pro jejich osobitost, důraz na pohodlí posádky a parádní naftové jednotky. Líbí se mi jejich odlišnost od ostatních automobilek, čímž automobilka jasně dokazuje svou lví odvahu jít svojí cestou. Samozřejmě každý se mnou nemusí souhlasit, vždyť každý člověk jsme originál, a co člověk, to názor. Což je samozřejmě dobře, jinak by se všem chlapům líbil jen jeden typ žen nebo aut.

Tentokrát se nám k vyzkoušení dostává model 508 ve variantě kombi (SW), která je letošní novinkou navíc ve verzi GT s benzinovým motorem 1.6 PureTech s 225 koňmi, kombinovaný s osmistupňovým automatem EAT8 vyvinutým ve spolupráci s japonskou firmou Aisin. Nízkou sportovní siluetu kombíku v peugeotu nazývají shooting brake. Byť dodává kombíku sportovní šmrnc, má i svá úskalí a oproti svému předchůdci nabídné sportovně striženému kombi o 30 l menší zavazadelník, v základu má novinka 530 l, po sklopení sedadel pak nabídné 1780 litrů. Což jsou v dané třídě spíše průměrné hodnoty, nicméně i tak jsme se zavazadlovým prostorem neměli žádný problém a ani uvnitř vozu

OSOBNOST



jste si na nedostatek prostoru sedadla řídiče ze zdravotním certifikátem AGR. Silnější turbem dopované jednášestce s výkonem 165 kW (225 k) není co vytknout, její pružnost je k dispozici v celém spektru otáček a motor je dostatečně pružný, od 4500 ot./min. vám ukáže své sportovní ambice v celé své kráse. Perfektní je sladení s osmistupňovým automatem, který velmi dobře rozpozná váš styl jízdy, a v případě sportovního režimu umí motor dostatečně dlouho podržet v otáčkách. Ani spotřeba benzínu není nijak sportovní a podle stylu jízdy se pohybuje v rozmezí od 6,5 l do 11 l / 100 km, náš týdenní průměr se ustálil na 8,5 l. Nový Peugeot 508 SW startuje na ceně 770 000 Kč, úroveň výbavy GT pak začíná na 1 100 000 Kč. Novinka se vyrábí v továrně v Mulhouse a motor jí dodávají francouzské továrny v Trémery a Douvrinu. Proto model získal označení „Origine France Garantie“, které potvrzuje, že byl vyroben ve Francii.

Text: Martin Štěrbá
Foto: Adam Rezek

VYHRAJTE NOVÝ HYUNDAI TUCSON

Rodinné SUV Hyundai Tucson se u nás i v Evropě těší dlouhodobě velké oblibě. V Nošovicích v Frýdku-Místku byl nedávno vyroben miliónový kus. V rámci oslav tohoto milníku je připravena soutěž, ve které mohou zákazníci Hyundai vyhrát nový Tucson ve speciální zimní edici s názvem IceBreaker. „Soutěž o vůz Hyundai Tucson v limitované edici IceBreaker jsme se rozhodli uspořádat jako poděkování našim zákazníkům, kterých si velice vážíme. Za úspěch modelu Tucson, který je nejprodávanějším SUV modelem značky v EU, vdčíme

právě jim. Vyrobení miliónového kusu modelu Tucson proto považujeme za důležitý milník značky a velice nás těší, že se vyrábí právě v České republice,“ říká Jana Sekeráková, marketingová ředitelka společnosti Hyundai Motor Czech. Oblíbený Hyundai Tucson v limitované edici IceBreaker je dostupný již za 499 990 Kč a s pakem Winter nabízí vyhřívání volant, 3stupňové vyhřívání předních sedadel nebo dvouzónovou klimatizaci s automatickým odmlžováním. Pro zájemce o pohon 4x4 je navíc možnost

50% zvýhodnění. Ve výbavě samozřejmě nechybí kompletní sada 4 zimních pneumatik zcela zdarma, které nabízíme i u všech ostatních vozů v rámci Doby benefity. Pro zapojení se do soutěže stačí uzavřít v období 1. 10. – 30. 11. 2019 kupní smlouvu na nákup vozu Hyundai Tucson v limitované edici IceBreaker u některého z autorizovaných prodejců Hyundai na území České republiky. Ze všech soutěžících bude poté vylosován výherce, kterému bude vrácena plná částka za koupený vůz.

Más

POHLÍDEJTE SI POVINNÉ RUČENÍ, I KDYŽ S AUTEM UŽ NEJEZDÍTE

V Česku loni přibylo 308 301 vozidel se sjednaným povinným pojištěním odpovědnosti z provozu vozidla. Podle údajů České kanceláře pojistitelů (ČKP) má k 30. 6. 2019 povinné ručení již 8,2 milionu vozidel, ale téměř 140 000 motoristů tuto zákonnou povinnost neplní. Ročně pak způsobí tito řidiči přes 3000 nepojištěných škod v úhrnu za více než 400 milionů korun, které jsou hrazeny z garančního fondu České kanceláře pojistitelů. Důvodů, proč lidé porušují zákon, je celá řada. Někteří si své jednání dobře uvědomují, zatímco jiní o porušení zákona možná ani nevědí. Jedná se např. o vozidla, která nejsou používána. Od začátku roku 2018 totiž zaplatí příspěvek do garančního fondu všichni, kteří mají auto zapsané v registru vozidel, ale nemají ho pojištěné. Pozor by si měli dát i majitelé, kteří se rozhodnou své auto prodat. Při prodeji vozu se prodávající často spoléhá na to, že kupující zařídí zá-

pis změny vlastníka na registru na základě plné moci. Jenže co když to neudělá a přestane reagovat? „Prodávající se pak bez dokladů a bez auta dostává do pasti. Musí složitě dokazovat, že už není vlastníkem vozu, pokaždé když dostane pokutu např. od policie nebo výzvu k úhradě příspěvku do garančního fondu,“ upozorňuje Vladimír Krejzar, ředitel úseku likvidace pojistných událostí České kanceláře pojistitelů. Není přitom nic jednoduššího než si zápis na registru sám zařídit. Lidé si neuvědomují, že porušují zákon, ani když mají doma v garáži staré auto, se kterým už nejezdí. Myslí si totiž, že nemusí platit povinné ručení. Ale to je omyl. Podle zákona musí mít povinné ručení všechna vozidla registrovaná pro provoz, tedy i ta, která nejezdí v silničním provozu. „Každý motorista, který nechce vozidlo používat, může odevzdat registrační značky

Přišla výzva k úhradě příspěvku do garančního fondu – CO DĚLAT?

„Pokud lidé výzvu obdrží, je to pro ně signál, aby si dali povinné ručení do pořádku a předešli násobně vyšším částkám v případě škody, kterou by nepojištěným vozidlem mohli způsobit,“ doplňuje Jan Matoušek, výkonný ředitel ČKP. Platbu za nepojištěné období můžete provést jednoduše pomocí mobilního bankovníctví a QR kódu, platební kartou či klasickou složenkou. Výši příspěvku určuje vyhláška ministerstva financí podle druhu vozidla, např. u osobního automobilu typu Škoda Fabia 1,2 činí 35 Kč na den. Pokud s příspěvkem majitel vozu nesouhlasí, stačí doložit potřebné dokumenty, které zašle do České kanceláře pojistitelů.

do depozitu a odstranit ho z pozemní komunikace. Pokud to udělá, příspěvek nepojištěných do garančního fondu se ho netýká,“ radí Vladimír Krejzar. Registrační značky lze odevzdat kdekoli i mimo trvalé bydliště.

Povinnost přitom dopadá i na ma-

jitele, kteří nepojížděné vozidlo rozebrali. Ti musí předložit doklad o jeho ekologické likvidaci, aby mohlo být vozidlo v registru zapsáno jako zaniklé. Pokud si nejste jisti, jestli máte vozidlo řádně pojištěno, zadejte svoji registrační značku do formuláře na webu www.ckp.cz.

AUTO DOJELO, DOVOLENÁ JEDE DÁL



Asistence CAR MAXI

- odtah vozidla do vzdálenosti 1 250 km
- náhradní vůz až na 8 dní i při pouhém poruše
- úhrada neoprávněné pneumatiky na území ČR v limitu 4 000 Kč



Myslete na CESTU.

- ✓ záchrana při nehodě
- ✓ dohled nad vozidlem
- ✓ platba pojistného podle ujetých km
- ✓ slevy za maximální zabezpečení



UNIQA SafeLine
- unikátní služba
pro motoristy.



www.uniqa.cz

Myslete



JAK POSTUPOVAT PŘI NEHODĚ?

ZAVOLÁNÍM ZÁCHRANKY TO NEKONČÍ. DŮLEŽITÉ JE TAKÉ PŘEDEJÍT SEKUNDÁRNÍ NEHODĚ

Víte, jak postupovat při nehodě a jak zabránit sekundárním škodám na zdraví a majetku? A co když si nemůžete při nehodě vybavit, a vůbec nejste jisti, koho máte zavolat kvůli odtahu auta? Autonehoda je bez diskuse nepřijemný zážitek, a to i v případě, když u ní nejsou žádné zranění. I když se nemusí volat záchranka a řešit zraněný spolucestující nebo řidič, nebo když záchranka se zraněnými odjede, zbývá na místě v lepším případě nabourané auto, v horším případě nepojízdný vrak. V tu chvíli řidič začne řešit otázky ohledně odtahování auta, které může v tu chvíli mimo jiné překážet provozu a způsobit sekundární nehodu.

Nehody s fatálními následky nemohou vzniknout jen chybou či nepozorností v silničním provozu, ale často bohužel také kvůli nedodržení bezpečnostních postupů při nehodách nebo během dění v jejich blízkosti. Po nehodě jsou účastníci silničního provozu v šoku či afektu, jednájí zbrkle, bez rozmyšlení. To může přivodit právě takzvané sekundární nehody, které mohou být daleko

fatálnější. Tímto pojmem se označují situace, kdy jedna havárie nastane v důsledku jiné nehody v jejím bezprostředním okolí. Typicky jde o srážku s odstaveným nebo poškozeným vozidlem, ale také hromadné bouračky. Jejich příčinou jsou většinou zbytečné chyby řidičů, kteří se nevěnují řízení nebo neznají správný postup při řešení problémových situací u vlastního vozu. Časté jsou například nehody, které způsobí řidiči sledující nehodu v protijedoucím pruhu. Ročně při nich zahyne v průměru 23 osob a dalších 80 je těžce zraněno. Nejčastěji je na vině nedostatečná znalost bezpečnostních postupů u účastníků silničního provozu.

Jaký je správný postup po nehodě nebo při poruše vozu?

Nejprve by si řidič i spolujezdci měli obléct reflexní vestu a opustit vozidlo. Dále je potřeba umístit výstražný trojúhelník na dálnici nejméně do vzdálenosti 100 metrů, na jiných silnicích alespoň do 50 metrů od vozidla. Poté musí neprodleně opustit vozovku, do vzdálenosti alespoň 5 metrů od

silnice, a zavolat například na Linku pomoci řidičům na číslo 1224, která je propojí s asistenční službou pojišťovny a situaci pomůže vyřešit. V případě zranění někoho z místa nehody samozřejmě řidiči kontaktují nejprve linku 112 a přivolají pomoc. Linka pomoci řidičům 1224 je provozovaná Českou kanceláří pojistitelů už skoro pět let, od té doby pomohla už statisícům českých řidičů. Pokud zavoláte na číslo 1224,

budete v průměru za 6 vteřin spojeni s operátorem. Nahlásíte název pojišťovny, u které je dané auto pojištěno. Pokud to nebudete vědět, operátor tuto informaci vyhledá podle SPZ vašeho auta. Poté vás přepojí na smluvní asistenční společnost vaší pojišťovny, která na místo nehody okamžitě vyšle vůz a zařídí opravu nebo odtahování auta do servisu. A to vše v rozsahu sjednaném v povinném ručení či havarijním pojištění.

CO ŘÍKAJÍ STATISTIKY O POVINNÉM RUČENÍ?



Petr Jedlička, pojišťovní matematik České kanceláře pojistitelů odpovídá:

propojení s údaji o dopravních nehodách šetřených Policií ČR vyplývá, že 85,5 % škod na zdraví se týká lehkého zranění, 11,5 % těžkého zranění a 3 % úmrtí poškozeného. To v podstatě znamená, že každá devátá škoda na zdraví je spojena s těžkou újmou a přibližně každá třicátá třetí končí bohužel smrtí účastníka nehody.

Kolik pojišťovny vyplácejí poškozeným z povinného ručení?

Pojišťovny vyplácejí poškozeným čím dál vyšší finanční prostředky. V roce 2018 to byla částka 13,7 miliardy korun, která byla poškozeným rovnou vyplacena. Přibližně 2,2 miliardy korun pak představují dlouhodobé závazky, jež jsou spojené s trvalými následky škod na zdraví. Poškozeným se například vyplácí dlouhodobá ztráta na výděleku, náklady na péči, náklady na léčení a podobně. V roce 2018 se pak také 3,6 miliardy korun týkalo nákladů na likvidaci pojistných událostí a nesmíme zapomenout, že pojišťovny mají rovněž povinnost 3% odvodu do Fondu zábrany škod. Z předběžných čísel roku 2019 lze očekávat, že vyplacená plnění dále proti roku 2018 narostou meziročně o cca 9 %.

Kolik škodních událostí z povinného ručení zaznamenáváte, jaký je jejich vývoj?

Když se podíváme na škodní události, které pojišťovny řešily od roku 2014, tak jasně vidíme, že jejich počet za posledních pět let stabilně roste. V roce 2014 nebylo škodních událostí ani 250 tisíc, pro letošní rok 2019 se očekává, že celkem vznikne 285 tisíc škod, takže rostoucí trend je velmi zřetelný.

V kolika případech dojde i k újmě na zdraví a v jakém rozsahu?

Co se týče počtu škod se zdravotními nároky, tak z údajů ČKP vyplývá, že se pojišťovny musí každým rokem zabírat přibližně 12 000 případy. Z našich statistik a z jejich

TELEMATIKA UNIQA SAFELINE ZACHRAŇUJE ŽIVOTY I AUTA

Už 10 let spoléhají motoristé k pojištění auta UNIQA na telematickou asistenci SafeLine, aktuálně nejspolehlivější aktivní servis pro jakýkoli druh nouze na silnici. Kromě toho počítá SafeLine pojistné podle ujetých kilometrů a druhů komunikací. Službu využívají už desetitisíce zákazníků. Každoročně požádají o pomoc ve stovkách případů.

SafeLine hlídá nepřetržitě vozidlo i posádku. V případě nehody registruje centrála díky nárazovému čidlu kolizi a ihned se zapojuje do řešení – telefonicky dohodne s řidičem potřebné kroky. Pokud se ho nedaří kontaktovat, pošle na přesně určené místo záchranné složky hned. Tato funkce se osvědčila loni celkem 115krát, letos už více než 40krát.

Závažný byl letošní prudký náraz klienta do překážky v ranních hodinách. Senzor registrovat přetížení 11G a vyhlásil alarm v asistenční centrále. Řidič telefon operátorovi vše zvedl, nicméně mluvil zmateně a stěžoval si na nevolnost. Operátor vyhodnotil situaci jako krizovou a poslal na místo záchranáře. Ti zjistili, že jde o vážnou hromadnou nehodu s více zraněnými. Na místo byla přivolána i helikoptéra, která odvezla klienta do nemocnice. Bez včasného zásahu by byl jeho život vážně ohrožen. Odtahová služba následně odvezla z místa čtyři vozy.

Při odcizení umí UNIQA SafeLine ztracený vůz lokalizovat a ve spolupráci s policií ho vrátí majiteli. V letošním roce byly dohledány zatím dva vozy, loni čtyři vozidla.

Dva dny před Štědrým dnem 2018 hlásila klientka asistenční centrále, že jí zmizelo auto ve velkém městě na Ukrajině. Klientka na místě kontaktovala i lokální policii, které asistence hlásila průběžně pohyb odcizeného vozu podle GPS v autě. Po jeho zaparkování udala přesně souřadnice, kde ho pachatelé odstavili. Policie ho na tom místě našla a předala majitelce. Zloděje se podařilo na téže adrese zajistit.

Kromě toho motorista s asistencí SafeLine **ušetří na povinném ručení i na havarijním pojištění 5 až 25%**, pokud najede méně než 20.000 km ročně (nájezd na dálnicích se započítává jen z poloviny). Telematickou jednotku v autě, která kilometry a druhy komunikací načítá, tak uvítají sváteční řidiči nebo majitelé druhých aut do rodiny. Takových je aktuálně asi 15.000.

www.uniqa.cz



Jaké vybrat asistenční služby pro vaše auto?

Pojištění vozidel už zdaleka neznamená jen povinné ručení, ale i řadu dalších užitečných doplňků, které samotní motoristé čím dál více poptávají.

To platí například v oblasti asistenčních služeb. Zejména do zahraničí je dobré si navýšení bezplatného limitu motoristické asistence dokoupit. Protože stane-li se porucha či nehoda daleko od domova a je nutné vozidlo odtáhnout na druhou stranu republiky nebo vrátit zpět do ČR, může taková věc přijít na nemalé peníze. „Pro ty řidiče, kteří ocení jistotu a bezpečí na cestách, nabízíme nejširší variantu asistenčních služeb CAR MAXI“, říká Miloš Velíšek, ředitel úseku pojištění vozidel České podnikatelské pojišťovny (ČPP). Obsahuje například odtah vozidla ze zahraničí do vzdálenosti 2500 kilometrů, tedy 1250 kilometrů tam a 1250 zpátky, zapůjčení a přistavení náhradního vozu v České republice i v zahraničí až na osm dní a mnoho dalších potřebných služeb.

www.cpp.cz

Přemýšleli jste někdy nad tím, z čeho byste financovali případné dlouhodobé ošetřování blízké osoby?

Podle průzkumu, který si v září 2019 nechala u agentury Ipsos zpracovat pojišťovna Kooperativa, celkem 30 % Čechů prozatím neuvažovalo, z čeho by toto riziko financovali. Zodpovědnější jsou lidé s vyšším vzděláním a příjmem, u respondentů, kteří mají rodinný příjem do 30 tisíc korun měsíčně, se jednalo dokonce o 40 %.

Zkušenosti pojištěnec potvrzuje i Petr Procházka, ředitel Úseku vývoje a prodeje FLEXI a bankopojištění v Kooperativě: „Přestože 40 % respondentů o možnosti sjednání připojištění ošetřování v životním pojištění ví, z našich statistik vyplývá, že toto riziko má v rámci životního pojištění FLEXI sjednáno jen 20 % dospělých a 24 % dětí. Přitom pokud se například dítěti při delší nemoci musí jeden z rodičů věnovat, může to znamenat výrazný zásah

do rodinného rozpočtu“.

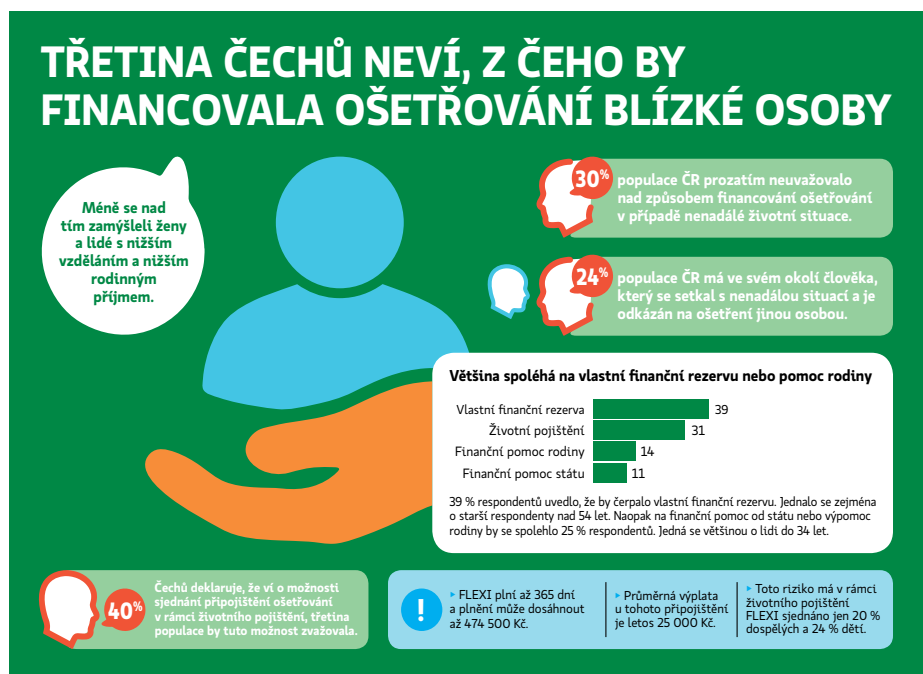
Zajímavé také je, že 39 % respondentů uvedlo, že by při dlouhodobém ošetřování blízké osoby čerpalo vlastní finanční rezervu. Jednalo se zejména o starší respondenty, nad 54 let. Naopak na finanční pomoc od státu nebo výpomoc rodiny by se spolehl 25 % respondentů. Jedná se většinou o lidi do 34 let.

Proto FLEXI životní pojištění přichází s nabídkou

výplaty dvojnásobku sjednané pojistné částky z pojištění ošetřování. Akce platí pro klienty, kteří si od

1. října do 31. prosince 2019 sjednají pojištění ošetřování v rámci FLEXI životního pojištění nebo FLEXI JUNI-

OR a v budoucnu se ocitnou v situaci, která bude ošetřování vyžadovat. Vztahuje se na úrazy i nemoci.



U povinného ručení rozhodně zvolte vyšší limity

Nový občanský zákoník významně rozšířil a zvýšil odškodnění při újmách na zdraví, které se projevuje i v povinném ručení. “Zejména často jezdící motorista by měl vždy zvolit vyšší limity plnění. Připlatit si pár stokorun ročně se určitě vyplatí,” zdůrazňuje ředitel Úseku pojištění motorových vozidel v Kooperativě Aleš Zethner.

V poslední době škody z povinného ručení stále rostou, jedná se zejména o škody na zdraví. Uvědomují si řidiči, že nejnižší limity nemusí stačit? Zatím stále ne. V povinném ručení proto klientům doporučujeme zvolit vyšší limity, alespoň 70 milionů na majetkové škody a 70 milionů na škody na zdraví. Dvojnásobek platí pro ty, kteří tráví za volantem více času, najezdí hodně kilometrů nebo často vyrážejí do zahraničí. Například u trvalých následků na zdraví může pojišťovna odškodnění vyplácet i něko-

lik desítek let. Proto nabízíme i produkt, v jehož rámci zaplatíme za svého klienta až 200/200 milionů korun.

Jaké další služby si klient k povinnému ručení může koupit?

Povinné ručení již není jen produktem, ze kterého se hradí újmy způsobené na majetku či zdraví třetí osoby. Již několik let ho pojišťovny doplňují o nové produkty, ze kterých je možné uhradit i škody vzniklé na Vašem voze – největší zájem je o připojištění skel a poškození vozu zvířetem.



Doporučte tedy klientům, na co by se při výběru pojištění měli zaměřit.

Ideální je, když si klient nastaví pojištění přesně podle svých potřeb. Například motorista jezdící většinou na venkově, případně i v blízkosti lesa, se bude určitě lépe cítit s připojištěním poškození vozidla zvířetem. To zahrnuje riziko střetu se zvířetem i poškození stojícího vozu, například elektroinstalace. Motoristovi jezdícímu hlavně po Praze zase spíše hrozí vykradení vozu, proto si ke svému povinnému

ručení může sjednat i pojištění zavazadel. Důležitý je také servis, který pojišťovna v případě nehody zajistí.

Povinné ručení nabízí i nějaký servis pro majitele vozu?

Ano, například komfort tzv. přímé likvidace – nemusíte nic složité řešit s pojišťovnou viníka, obrátíte se na svoji pojišťovnu a ta s vámi vše vyřeší. Například při sjednání povinného ručení s limity 100/100 milionů Kč a vyššími, u nás získáte automaticky i přímou likvidaci. V novém produktu, který právě uvádíme na trh, pak klienti u této varianty zdarma získají i pojištění škody, které si způsobí na neoznačeném výmolu v silnici nebo úrazové pojištění řidiče. Klient by se měl zamyslet i nad rozsahem asistenčních služeb – hraď pojišťovna odtah vozidla při záměně paliva? Zaplatí odtah vozidla při poruše? Doveze palivo, když dojde? To jsou praktické věci, které mohou pomoci.

Pojištění poškození vozidla vjetím do výmolu není úplně obvyklé, jak si ho máme představit?

Je to novinka, kterou jsme se rozhodli nabídnout řidičům, kteří si vozidlo poškodí na neoznačeném výmolu na vozovce. Většinou si tak motorista poškodí pneumatiku a disk, tomu také odpovídá pojistná částka, kterou jsme u tohoto pojištění stanovili na 10 tisíc Kč. Na druhou stranu, budeme po klientovi vyžadovat podrobnou fotodokumentaci výmolu a poškození vozu s celkovou dispozicí místa, kde k poškození došlo.

Co mám dělat v případě nehody, kam nám volat?

Pamatujte, že každá dobrá pojišťovna vám v případě nehody zajistí vlastní asistenční službu, která se o vás a poškozené vozidlo postará. Je ideální si její číslo hned uložit do mobilu, případně si stáhnout aplikaci pojišťovny do chytrého telefonu. Využít můžete i linku 1224, která vás na smluvní asistenci přepojí.