

metro

MOTOR

komerční příloha pátek 26. března 2021

Nový Citroën C4



S energií pod kapotou

Foto: archiv Metro

Přivítejte jaro s novými koly od Alcaru

Již tradičně je jarní období časem, kdy společnost Alcar Bohemia uvádí na trh své novinky. Ani letos navzdory pandemii tomu není jinak. V minulém vydání jsme vám představili dvě novinky od AEZ a DOTZ a nyní vybíráme další dva designy z 11 nových litých kol od značek AEZ, DOTZ a DEZENT pro rok 2021. Samozřejmě můžete svého miláčka zkrášlit i jinými koly z široké nabídky od Alcaru. U všech kol máte navíc jistotu, že jsou homologována pro český trh. Výběr kol vám usnadní unikátní konfigurátor ve 3D zobrazení na webových stránkách www.alcar.cz, kde si můžete nejen zmiňované novinky prohlédnout na svém modelu automobilu.

Novinka AEZ Leipzig dark je určena pro velká vozidla v segmentu SUV. V rozměrech od 20 do 22 palců ozdobí například Porsche Cayenne, BMW X5 a X6 nebo Range Rover Sport. Vysoká tuhost odliktu umožnila vytvořit jemné paprsky ve tvaru Y s nosností přesahující 1000 kg (10,5x22"). AEZ Leipzig skvěle doplní tuto prémiovou třídu také díky ECE schválením v originálních rozměrech. Černoleštěnou barevnou

kombinaci „dark“ doplňuje verze „black“ s celočerným lakováním.

Novinka DOTZ Sepang blaze má čistý design s paprsky ve tvaru ok. Její do vysokého lesku leštěná čelní plocha v kombinaci s titanovým lakem ukazuje, co je v technologii lakování možné. Kolo v rozměru 8x19 palců dokonale ladí s kompaktními sportovními vozy, jakými jsou VW Golf, Ford Focus, Seat Leon, Audi A3 nebo Hyundai i30.

Maš

K litým kolům AEZ a DOTZ bezpečnostní šrouby zdarma

Alcar Bohemia svým zákazníkům opět zvyhodňuje nákup prémiových značek litých kol AEZ a DOTZ. Stačí si společně s koly objednat také bezpečnostní šrouby či matice Sicuplus. Ty dostanete od ALCARu jako dárek zdarma. Akce platí od 1. 3. do 30. 6. 2021 a motoristé ji tak mohou využít během celé jarní sezony přezouvání.

AEZ Leipzig dark



AEZ
LEICHTMETALLRÄDER



DOTZ
TUNING WHEELS

DOTZ Sepang blaze

Akční modely Škoda ke 120 letům motorsportu



Škoda Auto si připomíná 120. výročí od chvíle, kdy se začala angažovat v motoristickém sportu. Při té příležitosti uvádí na český trh speciální edice svých nejprodávanějších modelů, které na toto významné jubileum odkazují. Zákazníci dostanou nadstandardně vybavené vozy s atraktivní doplňkovou výbavou zdarma a řadou dalších zvýhodnění. Akční modely Scala a Kamiq vycházejí z výbavového stupně Style, k němuž přidávají atraktivní poloažky doplňkové výbavy: sportovní sedadla, hliníkové pedály, černý strop, sportovní multifunkční volant, volbu jízdního režimu, černá leštěná kola Propus Aero, černé doplňky karoserie a bezklíčový přístup KESSY (Scala), resp. Sunset (Kamiq). Jako tradičně je u akčních modelů 120 Let Motorsport kladen vysoký důraz na bezpečnost. Oba vozy nabízejí ve standardní výbavě Bi-LED světlomety s přísvecováním do zatáček, Top LED zadní světla s animova-

ným ukazatelem směru, parkovací senzory vzadu, světelný a dešťový senzor, Front Assist, asistent rozjezdu do kopce, asistent udržování jízdního pruhu nebo dva kotvící body Isofix a Top-Tether na zadních sedadlech. Se základní motorizací 1,0 TSI o výkonu 70 kW (95 k) se dá akční Scala 120 Let Motorsport pořídit za 482 900 Kč a Škoda Kamiq 120 Let Motorsport za 495 900 Kč včetně DPH. Celkové zvýhodnění obou akčních modelů může dosáhnout až 83 200 Kč, při čemž zahrnuje produktové zvýhodnění téměř 13 000 Kč, balíček služeb Mobilita PLUS za zvýhodněnou cenu 5 010 Kč, 60% slevu na pojištění, slevu přes 37 000 Kč při využití značkového financování Škoda Financial Services a bonus při výkupu vozu v hodnotě 20 000 Kč. Od května bude možné objednávat také akční model Octavia 120 Let Motorsport.

Maš

Kia Ceed s novou akční výbavou SPIN



Automobilka Kia zahájila pod názvem SPIN prodej nové akční výbavy pro modely Ceed hatchback a Sportswagon. Akční specifikace cílí na privátní klientelu, kterou chce oslovit atraktivní pořizovací cenou a bohatou výbavou. Nová výbava je k dispozici pouze pro benzinové turbomotory 1.0 T-GDi a 1.5 T-GDi. Výbava SPIN staví na úspěšném výbavovém stupni Fresh, oproti kterému navíc obsahuje 16" kola z lehké slitiny, rádio s 8" dotykovou obrazovkou a podporou DAB a Apple CarPlay & Android Auto, zadní parkovací kameru, vyhřívání předních seda-

del a volantu. „Věříme, že SPIN díky své atraktivní výbavě a ceně pod 400 tisíc korun zaujme zejména soukromé zákazníky, kterým nabízí přesně to, co od vozu nižší střední třídy vyžadují,“ komentuje zacílení akční verze SPIN Kateřina Vaňková Jougličková, PR & Corporate Events Manager společnosti Kia Motors Czech. Model Ceed s pohonnou jednotkou 1.0 T-GDi GPF o výkonu 74 kW / 100 k a 6stupňovou manuální převodovkou se ve výbavě SPIN prodává po odečtení výkupního bonusu za cenu 374 980 Kč. Příplatek za karoserii Sportswagon činí 25 000 Kč.

Maš



Volkswagen rozšiřuje modelovou řadu ID.3

Volkswagen pokračuje ve své elektrické ofenzivě a rozšiřuje nabídku modelů ID.3 pro české zákazníky. Novinkou v zákaznickém konfigurátoru jsou varianty City a Style, které jako první používají nejmenší baterii o kapacitě 45 kWh. Modely se liší především rozsahem výbavy. City se dodává s pakety Infotainment a Comfort, zatímco Style nabídne bohatší výbavu s pakety Interior Style, Design, Infotainment, Comfort Plus a Assistance. Volkswagen ID.3 v obou případech disponuje výkonem 110 kW a dojezdem přibližně 350 km podle metodiky WLTP. Cenově se elektromobil ID.3 City dostal pod hranici 900 000 Kč. Další novinkou je Volkswagen ID.3 Tour

5. Číslice „5“ v označení nového modelu prozrazuje počet homologovaných sedadel v interiéru, pod jehož podlahou je uložena největší akumulátorová baterie pro model ID.3 – s využitelnou kapacitou 77 kWh pro cestování na delší vzdálenosti. Čtyřmístný ID.3 Tour zůstává i nadále v nabídce. Poslední změnou v zákaznickém konfigurátoru modelové řady ID.3 je rozšíření sériové výbavy variant Business, Family a Tech o výškově nastavitelné sedadlo spolujezde vpředu. Verzi ID.3 Tour 5 zatím v konfigurátoru nenajdete u autorizovaných prodejců, tuto novinku však lze již objednat.

Maš



Suzuki S-Cross přichází s akční nabídkou

Suzuki přichází se zvýhodněnou nabídkou modelu S-Cross. Ten se díky akční slevě 33 000 Kč stává jedním z nejdostupnějších čtyřválcových SUV na trhu. Cena základního provedení Comfort v akci klesla na příjemných 456 900 Kč. Výbava je přitom velkorysá. Nechybí v ní například systém nouzového brzdění RBS, 7 airbagů, asistent rozjezdu do kopce, dvouzónová klimatizace, LED světlomety, adaptivní tempomat, mlhové světlomety, multifunkční volant, elektrická zrcátka, elektrická okna vpředu i vzadu nebo centrální zamykání

s dálkovým ovládním. Tak jako všechny verze S-Crossu je i akční model Comfort vybaven mild-hybridním pohonem. Jeho hlavní částí je čtyřválcový motor 1,4 BoosterJet o výkonu 95 kW. Pomocný 10kW elektromotor zlepšuje účinnost pohonu a schopnost akcelerovat z nízkých otáček. Díky skvělé souhře obou motorů zvládne S-Cross akceleraci z 0 na 100 km/h za 9,5 sekundy a dosahuje kombinované spotřeby 5,6 l/100 km (v přísnějším měřicím cyklu WLTP).

Maš

Skokan roku F1

V roce 2020 hlasovalo v anketě Skokan roku F1 3395 hlasů. Anketu vyhrál Sergio Perez a BWT Racing Point F1 Team s počtem 620 hlasů, před těsně druhým Alexem Albonem (602 hlasů), který vyhrál v roce 2019. Rok 2019 i rok 2020 zasáhl covid-19, a tak pořadatelé ankety doufají, že se podaří předat všechny poháry od sklářů z poděbradské sklárny Crystal Bohemia, a.s., najednou v tomto roce na některé z evropských grand prix. Již 18. ročník ankety letos začíná 28. 3. 2021 a končí 31. 1. 2022.

Maš

Foto: Jiří Křenek



Nový Citroën C4 s energií pod kapotou



Asi nebudu jediný, komu automobilky dělají zmatek v názvech vozů a močkrát si musí v hlavě srovnat, o jakém voze je vlastně řeč. Není tomu jinak ani u francouzské značky Citroën, která sice drží číselnou řadu svých modelů (C1, C2, ...) dělá mi však zmatek v jejich přídomcích Aircross, Spacetourer. Na druhou stranu v širokém portfoliu vozů, jako má Citroën, je to potřeba. Nicméně mě potěšilo, že nový Citroën C4 je nově čtyřřikou bez přídatku Cactus. Na první pohled je jasné, že tato povedená 10. generace oblíbeného vozu může hodně zamíchat segmentem kompaktních hatchbacků.

Citroën určitě patří ke značkám, které udávají moderní trendy, které snoubí eleganci a praktičnost, a není tomu jinak ani u tohoto vozu. U oblíbeného hatchbacku je spojena praktičnost, kterou od C4 očekáváme, francouzská elegantnost a zároveň tolik žádané prvky SUV. Přestože nová C4 není žádným SUV, nabízí zvýšený posed a její robustní vzhled s vysokou horizontální kapotou a dvourůvňovými světly může budit dojem, že se o SUV jedná. Sebevědomé přední masce, stejně jako u nově menší C3, dominuje dlouhá chromová lišta tvořící logo značky, která obepíná úzké horní LED světla pro denní svícení a zároveň odděluje světlomety se třemi LED moduly. Vzezření SUV podtrhuje 360° oplastování spodního lemu karoserie, které dá vyniknout velkým kolům pod robustními blatníky.



Tento nový hatchback svým SUV maskováním mate okolí tak dokonale, že každý, kdo chtěl nasednout a nahlédnout do interiéru vozu, zakopl o zvýšený práh. Interiér vozu působí moderním čistým a ničím nerušivým dojmem. Pro samotného řidiče je k dispozici multifunkční volant, tedy žádné ovládání tempomatu pod volantem, a digitální přístrojová deska s možností volby stylu. V našem případě nechyběl ve výbavě ani přehledný head-up displej. Široká přístrojová deska s veškerou konektivitou dominuje středovému panelu, který

rozděluje prostor kabiny, jehož součástí je několik úložných prostor, včetně odkládacího prostoru pro telefon s indukčním nabíjením. Pro další možnosti nabíjení jsou ve voze hned 4 USB vstupy. U spolujezdce je k dispozici i nestandardní výsuvný držák Smart Pad Support Citroën™ pro bezpečné upevnění tabletu. Pro nový vůz C4 je v nabídce kompletní výběr motorů, a tak lze volit mezi benzinovým 1,2 PureTech o výkoně 75 kW, 96 kW a 115 kW nebo dieslovými agregáty 1,5 BlueHDi s výkonem 81 kW a 96kW, které splňují nejpřísnější emisní normu Euro 6d. Pokud chcete jít s dobou a zanechávat pouze nulové emise CO₂, můžete si

zvolit stejně jako my moderní 100% čistě elektrický C4 electric o výkonu 136 koní. Vůz má k dispozici baterii o výkonu 50 kWh s důležitou podporou rychlého nabíjení. Kapacita baterie nabídne maximální dojezd 350 km, což není mnoho, ale právě podpora rychlého dobíjení je velkým benefitem. Samozřejmě ne každá nabíjecí stanice má rychlé dobíjení k dispozici, ale jejich počet se neustále rozrůstá. Elektrický vůz není pro každého, a pokud jezdíte každý den delší vzdálenosti a nemáte kde dobíjet, nebude pro vás C4 electric správně

nou volbou. Já jsem si rád zvolil elektrický vůz, protože jsem ukázkovým příkladem, pro koho je takový vůz určen. Mám možnost nabíjení ve vlastní garáži, jezdím každý den do práce plus nějaké to popojíždění, kroužky dětí a o víkendů na chatu 50 km od domu. V režimu to znamená, že 2-3x do týdne večer zapojím vůz do zásuvky a to je vše. Pokud plánuji delší trasu, je již třeba cestu plánovat a najít si možnost rychlého nabíjení při cestě. Právě díky rychlému nabíjení lze vůz u 100kW nabíječky nabít za 30 minut na 80 % kapacity. Pokud bych vůz vlastnil, určitě bych zvolil některý z nabízených tarifů určených pro elektromobily a hlavně bych si nechal nainstalovat pevný Wall Box, který nabíjí rychleji než klasická zásuvka. Co se týká řízení elektrického vozu, je stejně jako u běžného vozu, jen je třeba si zvyknout na okamžitou akceleraci, kterou nabízí točivý moment 260 Nm. Vůz je dodáván s automatickou převodovkou, která se ovládá voličem jízdních režimů a kromě standardních režimů R, N, D je zde i režim B. V tomto režimu vůz po uvolnění plynového pedálu okamžitě brzdí a tím maximalizuje rekuperaci a zvyšuje tak dojezd vozu. Velkým překvapením pro zákazníky bude i cena vozu, která u benzinového motoru startuje na 369 900 Kč, a co se týká ceny elektrické verze, i zde je cena překvapivě nižší, než by se dalo čekat, a začíná na 799 900 Kč. U všech vozů je záruka vozu 5 let nebo 60 000 km. U elektromobilu je záručka na baterii 8 let nebo 160 000 km se zbývajícím kapacitou 70 %.

Text: RŠ
Foto: archiv

BEZPEČNÁ KOLA PRO RADOST



AEZ Aruba dark 18 - 21"



AEZ Leipzig dark 20" - 22"



DOTZ LagunaSeca dark 19" - 21"



DOTZ Spa dark 17" - 19"



DEZENT TR dark 16" - 18"

3D Konfigurator kol
www.alcar.cz

ALCAR
YOUR WHEEL PARTNER

AEZ
LEICHTMETALLRÄDER

DOTZ
WHEELS

DEZENT
LEICHTMETALLRÄDER

Pojízdná kasička Dacia Sandero LPG



Díky stále více propagované elektromobilitě by to mohlo vypadat, že alternativním pohonům, jako je CNG nebo LPG, již dávno odzvonilo nebo jim právě začíná zvonit umíráček. Opak je ale pravdou a zejména v České republice se právě těmto alternativním pohonům úspěšně daří, a to navzdory různým nesmyslným směrnicím, které se snaží uměle za podpory přísných emisních norem prosazovat rádooby čistou elektrifikaci. Přitom právě plynové motory a mnohdy i nové diesellové jednotky jsou na tom se spalninami a zejména úsporností provozu často lépe než některé prosazované hybridní jednotky.

Myslím, že snad každý motorista si tajně přeje, aby jeho auto bylo cenově dostupné, spolehlivé, pěkné a také mělo co nejmenší provozní náklady. Na tato základní přání motoristických zákazníků navazuje Dacia svou novinkou a zároveň kompaktním bestsellerem Sandero, a aby svou úspornost nejen při nákupu, ale také při provozu ještě více zdůraznila, přidává ve své nabídce motorizaci TCe 100 LPG s kombinovaným pohonem na benzin/LPG. Jejím základem je benzinový motor 1.0 TCe 100, který před časem v nabídce Renault/Dacia nahradil atmosférický čtyřválec 1.6 SSe. Motor vyvinutý Aliancí se vyrábí v rumunské Pi-testi a oproti svému předchůdci vykazuje výrazně nižší emise CO₂ a úsporu paliva. Další jeho výhodou je právě zmíněná možnost pohonu na LPG, ten je přitom montován přímo ve výrobě, a ne jedná se tedy

o žádnou dodatečnou přestavbu, protože při vývoji se již s nabídkou pohonu na LPG počítalo, a motor tak byl na LPG již od svého počátku připraven. To zaručuje i fakt, že na verzi LPG je poskytována standardní záruka, tedy 3 roky nebo 100 000 km. Varianta motoru na LPG je navíc nejsilnější nabízenou variantou v nabídce sandera a oproti motorizaci TCe 90 je jeho výkon naladěný na o 9 koní vyšší výkon a 10 Nm vyšší točivý moment. Pohon na LPG s motorizací TCe 100 LPG je k dispozici nejen u sandera a sandera Stepway, ale nabízí ho také model Duster. Verze na LPG nám dává smysl nejen úspornou jízdou, kde se cena na km při jízdě na LPG pohybuje někde mezi 0,8 Kč až 1 Kč na 1 km. Líbí se nám zejména na km při jízdě na LPG je dosažen dvěma nádržemi (LPG 40 l, benzinová 50 l), Dacia Sandero na LPG je k dispozici od výbavy Essential a se zvýhodněným financováním PREMIUM, začíná na ceně 259 900 Kč, bez financování pak na 289 900 Kč.

Text: Martin Štěrba
Foto: Archiv

NOVÉ SANDERO

JIŽ OD

239 900 Kč

NEBO

99 Kč/den

s Dacia Finance na 4 roky

PYRAMIDA PRŮHONICE

NEJVĚTŠÍ DEALER • NEJVÍCE VOZŮ SKLADEM

DACIA

3 Záruka
nebo 100 000 km

Nabídka platí od 1. 3. do 31. 3. 2021 nebo do vyprodání skladových zásob. Nabídka je pouze informativní a není závaznou nabídkou k uzavření kupní smlouvy. Reprezentativní příklad Nové Sandero Essential TCe 90: cena vozu: 274 900 Kč vč. DPH, výše úvěru: 164 940 Kč, jednorázová splátka hrazená klientem: 109 960 Kč, úroková sazba: 4,2 %, RPSN: 9,5 %, 1.–47. měsíční splátka úvěru: 2 200 Kč, 48. splátka úvěru: 82 740 Kč, 1.–48. měsíční splátka havarijního pojištění a povinného ručení: 815 Kč, poplatek za poskytnutí úvěru: 0 Kč, celková částka k uhrazení: 225 260 Kč, délka úvěru: 48 měsíců, nájezd: 15 000 km/rok. Celková měsíční splátka včetně pojištění 3 015 Kč. Součástí financování je zdarma Garance Plus na 5 let/ 100 000 km (dle toho, co nastane dříve). Dacia Finance znamená financování poskytované společností RCI Financial Services, s. r. o. Smluvní záruka Dacia 3 roky / 100 000 km (dle toho, co nastane dříve) se řídí konkrétními záručními podmínkami, které jsou neoddělitelnou součástí kupní smlouvy. Nové Sandero: spotřeba 5,1–7,2 (l/100 km), emise CO₂ 106–137 (g/km). Uvedené spotřeby paliva a emise CO₂ jsou změny metodikou stanovenou dle platných právních předpisů vyzadovaných pro homologaci vozidla. Vyrobení vozů je pouze ilustrativní.

Dacia doporučuje

[pyramidapruhonice.cz](https://www.pyramidapruhonice.cz)

PYRAMIDA PRŮHONICE PLUS
U PYRAMIDY 721, PRŮHONICE
TEL.: +420 267 751 009

www.PYRAMIDA-PRUHONICE.cz

Hyundai odhaluje malé SUV Bayon

Automobilka Hyundai začátkem března představila zcela nový crossover s prvky SUV. Model Bayon tak bude nejnovějším a nejmenším členem rodiny SUV značky. Novinka nabídne kompaktní exteriér, prostorný interiér a dlouhý seznam inteligentních systémů a funkcí, což z něj dělá ve svém segmentu výjimečný vůz. Název Bayon byl inspirován dovolenkovou destinací Bayonne, která je metropolí francouzského Baskicka, ležící v jedné z nejkrásnějších oblastí jihozápadní Francie. Společnost Hyundai se rozhodla pro evropské jméno, protože model byl navržen podle požadavků a specifikací pro Evropu.

Sebevědomý vzhled bayonu přináší nejnovější designové pojetí značky v rámci vozů SUV.

Jeho osobitý a technicky čistý design se chce záměrně odlišit od konkurence a vyčnívat z davu.

Výrazná je i zadní partie. Vizually prodloužené zadní okno patří mezi hlavní prvky jeho expresivního vzhledu, který završují koncové svítidly a ukazatele směru LED. Na výběr je celkem devět barevných odstínů karoserie včetně nové barvy, Mangrove Green. Několik barev karoserie může být na přání kombinováno s barevně odlišenou střechou v odstínu Phantom Black.

Interiér je zaměřen na maximální komfort a je charakterizován moderními informačními a zábavními systémy. Mezi ně patří 10,25" digitální panel přístrojů a 10,25" multimediální a navigační systém nebo 8" systém Display Audio s bezdrátovým připojením a podporou rozhraní Apple CarPlay a Android Auto. V nabídce nechybí ani bezdrátové nabíjení nebo nejnovější verze systému Hyundai BlueLink, která zahrnuje služby, jakými jsou například online vedení trasy nebo integrace Vašeho kalendáře Google nebo Apple do systému vozidla. Příjemnou atmosféru vytváří cestujícím ambientní osvětlení LED. Bayon je standardně vybaven zcela černým interiérem a čalouněním sedadel tkaninou. Na přání jsou k dispozici další dvě kombinace barev. Základní objem zavazadelníku je 411 litrů. Rozsáhlý soubor bezpečnostních systémů Hyundai SmartSense zahrnuje například asistenta pro vedení vozu v jízdních pruzích LFA, autonomní nouzové brzdění FCA s rozpoznáváním vozidel, chodců a cyklistů nebo asistenta pro odbočování,

který brzděním zabrání kolizi s protijedoucím vozidlem při odbočování. Další vyspělou funkcí je Chytrý tempomat NSCC propoje-

ný s navigačním systémem. V nabídce nechybí ani aktivní upozornění na provoz za vozidlem RCCA, systém aktivního sledování mrtvého úhlu nebo systém eCall, který v případě

nehody automaticky přivolá záchranné složky.

Modernizované motory Kappa jsou v nabídce také se 48V mild-hybridní technologií, která je propojena s inteligentní mechanickou převodovkou iMT. Cena Bayonu začíná na 349 990 Kč.

Text: Martin Štěrba
Foto: Archiv



Pro každou rodinu.

Hyundai i30 v limitované edici FAMILY.



Již od:

379 990 Kč

0% navýšení již
od 20% akontace

Představujeme Hyundai i30 v limitované edici Family. Je dostupný jako prostorné kombi, elegantní a současně praktický fastback nebo sportovně střížený hatchback. S úspornými motory, moderní konektivitou a bohatou výbavou. Navíc s možností získat praktické příslušenství za polovinu ceny. Pro každou rodinu.

AutoPalace Butovice Bucharova 16, 155 00 Praha 5, tel.: 251 025 251, 251 025 120-4
www.butovice.hyundai.cz

HYUNDAI



Hyundai i30 - kombinovaná spotřeba 4,5-6,5 l / 100 km, emise CO₂: 118-148 g/km (údaje dle WLTP).
Fotografie je pouze ilustrativní.

metro

POVINNÉ RUČENÍ

komerční příloha pátek 26. března 2021

MÝTY O POVINNÉM RUČENÍ

Stále si mnoho řidičů plete rozdíl mezi pojištěním odpovědnosti z provozu vozidla – tzv. povinným ručením a havarijním pojištěním, neznají limity pojistného plnění u svého povinného ručení nebo nevědí, že i staré auto musí mít povinné ručení. Česká asociace pojišťoven upozorňuje na nejčastější mýty o povinném ručení:

1. Pojištění nepotřebuji, protože nebourám
Povinnost mít sjednané pojištění odpovědnosti z provozu vozidla je dána zákonem. Fakt, že Česká kancelář pojistitelů (ČKP) každoročně vyplácí z garančního fondu škody způsobené nepojištěnými řidiči v řádu stovek milionů Kč, svědčí o tom, že i pro zkušené a dlouholeté řidiče může mít tento předpoklad fatální důsledek.

2. Z povinného ručení se hradí jen škoda na autě
Povinné ručení se nevztahuje jen na škody na vozidlech, ale – a nebývají to malé částky – na újmu na zdraví. Z povinného ručení hradí pojišťovny poškozeným bolestně, ušlý výdělek, náklady léčení, ztížení společenského uplatnění a další.

3. I škoda na vlastním autě je kryta z povinného ručení
Nikoli. Škodu způsobenou na vlastním vozidle kryje havarijní pojištění, a proto není od věci jej mít sjednané. Povinné ručení – pojištění odpovědnosti za škodu z provozu vozidla – kryje jen ty škody, které způsobíte v rámci nehody jiným osobám, například i spolucestujícím, a dále pak škody na věcech, které má řidič a spolucestující u sebe.

4. Pokud s autem nejezdím, případně jezdím jen občas, pojištěno být nemusí
Jedná se o nejčastější omyl. Pojištění odpovědnosti z provozu vozidla je ze zákona povinné a každé vozidlo zapsané v registru vozidel jej musí mít sjednané.

Zákon také stanovuje, že tuto povinnost musí splňovat každé vozidlo ponechané na pozemní komunikaci. Pokud nemáte pojištění sjednané, za každý den, kdy vozidlo nebylo pojištěno, zaplatíte příspěvek do garančního fondu ČKP. Výši příspěvku určuje vyhláška Ministerstva financí ČR a rozhodně se nevyplatí nemít vozidlo pojištěné. Pokud víte, že vozidlo nebudete po nějakou dobu potřebovat, pak máte možnost dočasně je vyřadit z registru vozidel (odevzdat na registru vozidel tabulky s registrační značkou a osvědčení o registraci vozidla). Takto dočasně vyřazené vozidlo nesmí na veřejně přístupnou komunikaci a nemusíte za ně platit pojistné, ovšem jen za předpokladu, že také dočasně vyřazení oznámíte své pojišťovně.

5. Po zániku povinného ručení je odevzdání registrační značky vozidel dobrovolné
Pokud povinné ručení zanikne, je podle zákona povinností vlastníka vozidla požádat registr silničních vozidel o vyřazení vozidla z provozu, a to do 10 dní od změny. Nejde o dobrovolnost, ale o zákonem uloženou povinnost. V případě, že vozidlo bylo ekologicky zlikvidováno, je nutné registru tuto skutečnost oznámit také, aby ji v evidenci vozidel vyznačil.

6. U starších vozů se povinné ručení již nemusí a nevypalčí sjednat
Pojištění odpovědnosti z provozu vozidla je povinné, a to jak pro nové, tak pro starší vozy.

7. Povinné ručení zaniká prodejem vozidla
Aby pojistná smlouva pojištění odpovědnosti z provozu vozidla v případě prodeje vozidla zanikla, musí pojištník – původní vlastník – své pojišťovně oznámit, že vozidlo prodal. Pojištění tak zanikne až dnem oznámení skutečnosti o prodeji vozidla pojišťovně.

Co Vás aktuálně zajímá

Odpovídá hlavní analytik České asociace pojišťoven, Petr Jedlička



Ovlivňuje probíhající pandemie i vývoj škod z povinného ručení? Vlivem pandemie došlo na jaře 2020 ke krátkodobému poklesu škodních událostí, který se projevil jak u škod vzniklých v České republice, tak u zahraničních škod. U škod vzniklých v ČR byl zaznamenán největší pokles ve srovnání se stejným měsícem předchozích let 2018 a 2019 (cca 33 %) během dubna a čtvrtinové poklesy nastaly také v březnu a květnu. V dalším období se již počty řešených škod výrazně nelišily od škod vzniklých ve stejném období předchozího roku. Navíc během nouzového stavu zdaleka nejméně klesly počty nehod vzniklých z důvodu nepřiměřené rychlosti nebo nesprávného předjíždění s potenciálně nejvíce tragickými následky.

V období dalších vln pandemie již nenastal tak zásadní propad intenzity využívání individuální dopravy. Existuje nadále naopak

tlak na její vyšší využití namísto veřejné dopravy, tím pádem ale vzniká i vyšší pravděpodobnost vzniku škod.

Jak se tvoří cena povinného ručení a co určuje její vývoj do dalšího období?

Pojistné se vždy počítá na objem budoucích škod, které nastanou během trvání pojištění se všemi riziky, které z toho vyplývají. Pokud by nyní došlo k poklesu pojistného, pak při následném předpokládaném růstu škod nejen o aktuálně chybějící škody – ale i o přirozenou a stále se zvyšující výši škod – by pojistné bylo naprosto nepostažitelné a spíše by pak trh čekala velmi silná reakce v podobě velkého zvýšení ceny povinného ručení. Bez ohledu na letošní epidemiologickou situaci sledujeme pokračující vysokou inflaci u majetkových i zdravotních škod, která

Vyšší limity v povinném ručení se vám vyplatí

Při dopravní nehodě můžete způsobit jinému člověku vážné zranění s doživotními následky. Zákonem stanovený limit povinného ručení je ve výši 35 milionů korun na újmy na zdraví a na majetku.

Praxe však ukazuje, že případy, kdy tato částka nemusí stačit, nejsou dnes již výjimkou. Je třeba si uvědomit, že rozdíl mezi skutečnou výší škody a tím, co pojišťovna za viníka zaplatí, pak jde k tíži viníka nehody, který jej musí uhradit z vlastní kapsy. Pojišťovny chrání své klienty tím, že nabízí povinné ručení zalimitované také ve variantách několikanásobně vyšších.

nabízí celkem tři varianty povinného ručení. „Základní SPOROPOV nabízíme s limity ve výši 45 milionů korun pro majetkové a zdravotní újmy. Střední varianta SPECIÁLPOV má limity ve výši 100 milionů korun a u stále více vyhledávané varianty SUPERPOV jsou limity 200 milionů korun,“ upřesňuje Velišek.

Produkty s vyššími limity navíc obsahují zpravidla i další benefity, od nabídky širších asistenčních služeb až po slevu na doplňková připojištění. „A není třeba se obávat, rozdíl v pojistném je při sjednání vyššího limitu v řádu stokorun ročně,“ ujišťuje Miloš Velišek z ČPP.

„Víme, že unijní normy uvažují o navýšení minimálních limitů, rozhodli jsme se však, že nebudeme čekat a pro ochranu našich klientů jsme u naší inovované produktové řady Autopojištění Combi Plus navýšili minimální limity pro újmy na zdraví a majetku,“ upozorňuje Miloš Velišek, supervizor pojištění vozidel. Motoristům ČPP



stále dosahuje velmi vysokých hodnot, kdy u škod na majetku se jedná o cca 6 %, přičemž tento nárůst souvisí s navyšující se cenou práce v autoservisech, rostoucí cenou náhradních dílů, ale také s technicky sofistikovanější, a tím nákladnější, opravou vozidel. Povinné ručení také nelze posuzovat optikou pouze plechových škod spojených zejména s náklady na opravu vozidel, ale podstatná část závazků ze škod na zdraví vzhledem k jejich dlouhé době výplaty při trvalých následcích vychází na desítky let – hovoříme o ztrátě na výděleku, nákladech následné péče, ošetřovatelsví, asistence zraněnému atd. Tyto náklady také podléhají vývoji cen těchto služeb

po velmi dlouhou dobu. Je tedy nutné, aby pojistné z roku dopravní nehody postačilo i na tyto velmi dlouhodobé a v konečné výši dopředu nejisté závazky.

Jak často vlastně způsobujeme nehody?

U osobních automobilů způsobí ročně škodu průměrně 34 klientů pojištěn na 1000 pojištěných vozidel, škodní frekvence je tedy 3,4 %. U rizikových klientů je ale stále výrazně vyšší, téměř každý pátý motorista ve věku 18 let způsobí během roku nehodu a škodní frekvence tak u nich dosahuje 19 %, což proti průměrnému klientovi dosahuje více než pětikrát vyšších hodnot.

Je stále velký počet nepojištěných vozidel oproti pojištěným?

Aktuální počet všech pojištěných vozidel všech druhů, skupin a kategorií dosahuje cca 8,5 mil. kusů, nicméně v posledním období výrazně poklesl počet pojištěných vozidel tahačů (pokles zatím o 4 %) a autobusů pro dálkovou přepravu (pokles zatím o 14 %). Tento pokles je důsledkem přerušování podnikání v období nouzového stavu a vládních opatření, kdy společnosti, které nemohou vykonávat činnost přepravy osob nebo zboží, odhlásily aktuálně nepoužívaná vozidla z registru po dobu, co omezení činnosti trvá. Proti tomu stále narůstá počet pojištěných vozidel u osobních automobilů zejména

těch v nejmenší kategorii, kam spadají také elektromobily.

Vedle toho je ovšem 161 000 vozidel bez sjednaného pojištění odpovědnosti z provozu vozidla. Nejvíce nepojištěných škod těmito vozy způsobí majitelé z Karlovarského a Ústeckého kraje, naopak relativně málo nepojištěných škod vzniká na jihu Čech, v Pardubickém kraji a ve všech moravských krajích. Nepojištěné újmny na zdraví a škody na majetku vyřizuje Česká kancelář pojistitelů z garančního fondu. Pomáhá také vyřídít škody způsobené na území ČR cizozemským vozidlem a škody českých řidičů v zahraničí.

Ohleduplnost za volantem není slabost. O vzrůstající agresivitě při řízení je přesvědčeno 88 % populace

Ukázalo se, že téma agresivní jízdy ve společnosti velmi rezonuje. Z průzkumů České asociace pojišťoven vyplývá, že o vzrůstající agresivitě na silnicích je přesvědčena drtivá většina populace (88 %), ale nevhodné chování si za volantem připouští málokdo (5 %). Spouštěčem agresivity je mnohdy chování jiných účastníků silničního provozu. Více než třetina tázaných přiznává, že je „do varu“ přivede pouhá pomalá jízda jiných řidičů (pomalí řidiči 36 %,

předjíždějící se kamiony 34 %, cyklisté zdržující provoz 15 %, kolona 12 %).

Na stránkách www.agresivitazabiji.cz ve spolupráci s dopravními psychology zveřejnila Česká asociace pojišťoven online test, jehož pomocí si mohou řidiči nastavit zrcadlo v tom ohledu, jak se k sobě na silnicích chováme. Tento test už vyplnilo téměř 34 tisíc řidičů.

Jan Matoušek, výkonný ředitel České asociace pojišťoven, ke kam-

pani říká: „Kampaní o bezpečnosti za volantem s názvem ‚Agresivita zabíjí‘ se zaměřujeme na nebezpečný fenomén současné doby. Agresivita za volantem způsobuje těžší nehody a více mrtvých a zraněných. Chceme-li tomu částečně zabránit, potřebujeme, aby si řidiči uvědomili rizika vlastního nebezpečného chování. Nestačí jen opakovat, jak se mají řidiči na silnicích chovat, aby změnil své chování, musíme na ně působit prostřednictvím silných emocí. Pak si to zapamatují lépe, dokážou si to promítnout na svoji vlastní situaci.“

Na projektu spolupracovala Česká asociace pojišťoven s Policií ČR a BESIPem. Veškeré aktivity v rámci kampaní jsou financovány z Fondu zábrany škod ČKP, kam pojišťovny odvádí 3 % z přijatého pojistného z pojištění odpovědnosti z provozu vozidla. Takto získané prostředky, které spravuje Česká kancelář pojistitelů, jsou následně rozdělovány mezi hasiče, záchranáře a subjekty realizující projekty vedoucí ke zvýšení bezpečnosti na silnicích.

Auto si sami nafotíte, ušetříte čas i pohonné hmoty

„Vybráte pojištění? Zjistěte si, jestli nabízí nějaké výhody, třeba neomezenou asistenci, nebo on-line sjednání, které Vám ušetří čas,“ doporučuje ředitel Úseku pojištění motorových vozidel v Kooperativě Aleš Zethner.

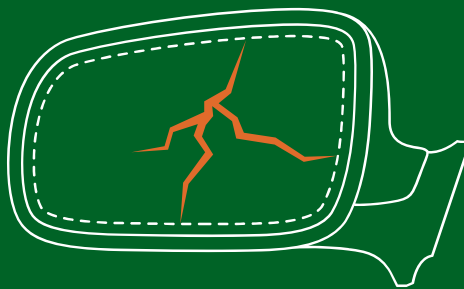
V dnešní době se všichni snažíme omezit osobní setkání, pokud možno vše řešit on-line, nabízí tyto služby i Kooperativa?

Na bezpapírovém procesu sjednání a správy smluv pracujeme již několik let. Takže on-line si klienti mohou sjednat povinné ručení i havarijní pojištění, což i s ohledem na epidemiologickou situaci využívá stále více klientů. Součástí havarijního pojištění nebo některých přípojištění k povinnému ručení je i povinnost vstupní prohlídky, proto roste i počet vozidel, která chceme fyzicky zkontrolovat. Abychom celý proces zjednodušili, připravili jsme novinku, která klientům umožní nafotit vozidlo svým mobilním telefonem v klidu doma, prostřednictvím jednoduchého webového rozhraní. Dříve byla nezbytná odborná prohlídka technikem společnosti Global Expert a tedy i „fyzický“ kontakt. Následovat bude i funk-

cionalita využitelná při likvidaci pojistné události.

Upravovali jste i další služby nebo produkty v pojištění vozidel?

Každoročně evidujeme nárůst asistenčních zásahů, náš nový unikátní asistenční program MAX+ proto cílí na motoristy, kteří v těchto případech nechtějí nic řešit a vše ponechají na pojišťovně. Oproti ostatním asistenčním programům totiž nabízí bezlimitní asistenci při poruše, havárii, řádění živlu, vandalismu, částečném odcizení, a to nejen u nás, ale i v zahraničí. A také zapůjčení náhradního osobního vozidla v ČR i v zahraničí až na 7 dní či jeho úschovu až na 15 dní. Ale není to jediná novinka, rozšířili jsme i krytí u pojištění skel. Nově jsem do něj začlenili i skla v pevné, skládací nebo odnímatelné střeše, a dokonce i zrcadlová skla zpětných zrcátek.



STŘEPY PŘINÁŠEJÍ ŠTĚSTÍ

... pokud tedy máte **pojištěná skla ve zpětných zrcátkách**. To totiž umíme taky!


Kooperativa
WIENNA INSURANCE GROUP

Pro život, jaký je