



Limitovaná edice – Vitara Style

Limitovaná série 200 kusů Suzuki Vitara Style přichází s výraznými ozdobnými prvky karoserie a k atraktivnímu designu přidává navíc prodlouženou záruku na 5 let, to vše zdarma. Limitovaná edice Style vylepšuje elegantní vzhled Vitary o sadu výrazných designových prvků v hodnotě cca 20 000 Kč. Limitku poznáte podle výrazné černé masky chladiče, kontrastních lišt v předním i zadním nárazníku, v masce chladiče a kolem světel denního svícení, nechybí ani barevné kryty

zrcátek. Kontrastní prvky mohou být v červené, černé nebo bílé barvě – dle přání zákazníka. Vitaru ve všech verzích pohání vespělý mildhybridní systém, který kombinuje čtyřválcový motor 1.4 BoosterJet o výkonu 95 kW s pomocným 10 kW elektromotorem. Hybridní pohon se pyšní vynikající spotřebou paliva. Jako jedno z mála kompaktních SUV na trhu nabízí Vitara i možnost pohonu všech kol AllGrip. Vitara je v prodeji za cenu od 477 900 Kč. *Maš*

Připravte své auto na sezonu

Zima skončila a na řadu přichází hlavní motoristická sezona, na kterou je potřeba Váš vůz náležitě připravit. O 100% kondici Vašeho vozu jsou připraveni se postarat ve všech autorizovaných servisech i v době omezení. Například SEAT Service připravil prostřednictvím svých autorizovaných partnerů sezonní akci platnou do června. Důkladně proškolení technici přesně vědí, co vozy SEAT po zimě potřebují, a v rámci důkladné jarní servisní prohlídky připraví Váš vůz na nadcházející sezonu. Profesionální SEAT Pneuservis zajistí nejen přezutí vozu, ale také uskladnění nebo ekologickou recyklaci. Zákazníci SEAT Pneuservisu mohou také uplatnit

slevový poukaz v hodnotě 500 Kč, který lze využít při úhradě nákupu sady nových pneumatik či kompletních kol. Díky originálnímu příslušenství můžete vydat Váš vůz do posledního detailu. V nabídce nechybí ani příslušenství pro domácí mazlíčky například v podobě ochranné deky na zadní sedadla, ochranné vložky do zavazadelníku či přepravní tašky pro psy. Pro vozy SEAT starší 5 let jsou v nabídce levnější, jasně definované servisní úkony se zvýhodněnou hodinovou sazbou. Samozřejmostí je zajištění technické kontroly a měření emisí zdarma, pokud byl vůz připraven autorizovaným servisem SEAT. *Maš*



Novinka Renault Arkana

Renault uvedl na český trh své nové sportovně vzhlednější SUV Arkana a stává se tak prvním mainstreamovým výrobcem nabízejícím SUV kupé v Evropě, až dosud byl tento segment výsadou prémiových značek. Nová Arkana se vyrábí výhradně jako hybridní produkt a je k dispozici s mildhybridním nebo hybridním pohonem. Současná nabídka zahrnuje motor 1.3 Tce s mikrohybridem 12V ve verzi

TCe 140 v červnu přibude Full Hybrid E-TECH 145 o objemu 1.6 l. Na podzim nabídku rozšíří další mildhybrid 1.3 Tce o výkonu 160 k. Mildhybridní pohon je vždy spojen s automatickou sedmistupňovou dvouspojku EDC, zatímco full-hybrid E-TECH 145 je spojen výhradně s multimódovou automatickou převodovkou. (2 stupně pro elektromotor, 4 stupně pro spalovací motor.) Robustní a zároveň dyna-

mický vzhled je doplněn velkoprostorovou kabinou a velkým objemem zavazadlového prostoru 513 l (480 l Full Hybrid). Novinka je postavena na modulární platformě CMF-B Alliance stejně jako poslední generace modelů Clio a Captur. Nový Renault Arkana se vyrábí v Busanské továrně v Jižní Koreji. Akční cena modelu Arkana začíná na 620 000 Kč. *Maš*

Foto: Tomáš Devera

Klienti si mohou u pojištění vozidel Kooperativy zvolit garanci ceny

Jednou z novinek, kterou na začátek dubna připravila pro motoristy pojišťovna Kooperativa, je „Garance ceny na 3 roky“ pro smlouvy povinného ručení a havarijního pojištění. Podmínka je jednoduchá – stačí si u povinného ručení v kombinaci s havarijním pojištěním sjednat limity alespoň 100/100 milionů Kč. Sjednaná výše pojistného za povinné ručení, případně havarijní pojištění a doplňková pojištění, pak bude pevná pro 3 pojistná období, v případě zaviněné pojistné události pak platí do konce pojistného období, ve kterém k pojistné udá-

losti došlo. Pokud si řidič sjedná samotné povinné ručení, je pro dosažení tohoto benefitu potřeba zvolit limit 150/150 milionů Kč a vyšší.

„Dlouhodobě usilujeme o to, aby byli motoristé kvalitně pojištěni, základní limity totiž v dnešní době už nemusí stačit. Proto vyšší limity zvýhodňujeme, již od limitu 70/70 milionů Kč získají klienti jako benefit úrazové pojištění řidiče, při sjednání povinného ručení s limity 100/100 milionů Kč a vyššími pak i přímou likvidaci v ceně, při stejném limitu v kombinaci s havarijním pojištěním i unikátní připojištění Výmol, kterým reagujeme na

neutěšený stav mnoha silnic. A nyní nově i garanci ceny, která zároveň přináší další výhodu klientům jezdícím bez nehod,“ vysvětluje přístup Kooperativy Aleš Zethner, ředitel Úseku pojištění motorových vozidel.

Garanci ceny Kooperativa nabízí všem majitelům vozidel, tedy soukromým osobám i podnikatelům, a nerozhoduje ani druh vozidla. Podmínkou je, že smlouva musí být sjednána s roční frekvencí placení a garance ceny skončí po případné zaviněné pojistné události z povinného ručení. Akce probíhá do konce června.



Bezemisní ofenziva

Hned šest elektrických modelů uvedla v dubnu skupina Stellantis na český trh. Elektrické užitkové a osobní verze Citroën ë-Space-Tourer/ë-Jumpy, Peugeot e-Traveller/ë-Expert a Opel Zafira-e Life/Vivaro-e jsme měli možnost také krátce vyzkoušet. Všechny modely mají k dispozici 100% elektrický pohon se dvěma úrovněmi dojezdu dle zvolené velikosti trakční Li-ion baterie. Základem je baterie 50 kWh, která zaručuje dojezd až 230 km, větší baterie 75 kWh prodlužuje akční rádius až na 330 kilometrů (dle normy WLTP), na výběr jsou dle modelů až 3 úrovně délky (L1, L2, L3). Baterie jsou u všech verzí umístěny pod podlahou, čímž nezmenšují objem zavazadlového prostoru nebo počet nabízených sedadel, nabídka prostoru je tak srov-

natelná s klasickými motorovými variantami. K nabíjení je možné využít domácí zásuvku 230 V, wall-box nebo výkonné veřejné nabíječky. K dispozici jsou dva typy nabíječek (jednofázový proud 7,4 kW nebo třífázový proud 11 kW), které pokrývají všechny způsoby použití a všechna řešení nabíjení. Všechny modely sdílejí základ modulární platformy EMP2. Nejlevněji z nabízených modelů pořídíte Opel Vivaro-e, jehož zaváděcí cena je 670 000 Kč bez DPH. Všechny užitkové varianty (Peugeot ë-Expert, Citroën ë-Jumpy, Opel Vivaro-e) se mohou pochlubit prestižním oceněním International Van Of The Year 2021 (Mezinárodní dodávka roku 2021).

Maš



Seat omlazuje modely

Ibiza a Arona

Seat vlévá svým městským vozům s mladistvým duchem novou krev do žil. Oblíbené modely Ibiza a Arona se představily s evolučním exteriérem a revolučními změnami v interiéru. Facelift obou modelů zahrnuje kromě svěžího designu také technická vylepšení a rozšířenou výbavu. Oba modely nabídnou moderněji tvarované osvětlené výdechy ventilační soustavy nebo větší plovoucí displej informačního a zábavního systému. Vylepšena je také konektivita včetně systému

Seat Connect nebo nové asistenční systémy Travel Assist a Side Assist, které zvyšují intuitivnost ovládání a dodávají pocit jistoty za volantem. Modernizovaný vzhled modelu Ibiza nyní zahrnuje 100% LED světlomety ve standardní výbavě a reliéfní označení modelu s rukopisným písmem. Ikonický model Ibiza bude nabízen s pěti různými pohony na benzin a CNG s nejvyšším výkonem od 90 k do 150 k.

Maš



Největší z Forz

Honda Forza 750

Kdo cítil v rodině skútrů od Hondy jistý prostor pro velký model a těšil se... tak je to tu! Honda sice měla v nabídce praktický stroj Integra, ten ale skončil a umožnil vcelku logický krok. Přidat k Hondě Forza 125, 350 i 750. Dopředu uvedu, že tomuto stroji fandím. Jsem totiž přesně ten uživatel, na kterého výrobek cílí. Pohybují se ponejvíce po městě (za normálních okolností) s více než hustým provozem, kde oceňujete dvouspojkový automat DCT, který vám nechá větší prostor pro zážitek z jízdy i opravdu potřebné bleskové reakce. Za město se na dvou kolech dostanu méně, než bych chtěl, ale když se tak stane, rád se po méně frekventovaných silnicích svezu. To v mém případě znamená dva stroje. Honda Forza 750 by mi uvolnila místo v garáži, aniž bych o něco z dřívě popsánoho přišel.

Ve velké Forze bije řadový, osmi-ventilový dvouválec SOHC o objemu 745 ccm s max. výkonem 43,1 kW a točivým momentem 69 Nm při 7000 ot./min, splňující normu EURO 5. S udávanou spotřebou 3,6 l / 100 km (v testu 3,9 l). Nádrž je na 13,2 l. Dva setrvačnický vyvažující vibrace motoru. Stejný agregát má Honda NC nebo X-ADV a stejně je i využití zmíněné dvouspojkové převodovka DCT. Přenos na zadní kolo zajišťuje řetěz. Přední sedmnáctipalcové kolo o rozměru 120/70 a zadní patnáctipalec 160/60. Sedlo sportovně tužší, ve výšce 790 mm s praktickým úložným prostorem a USB nabíječkou, kam se integrální přilba vejde!!! V přední kapotáži je i schránka na rukavice. Kokpit je vybaven 5palcovým TFT digitálním displejem, který je přehledný a hlavně i za denního světla čitelný. Můžete ho i propojit se svým telefonem a díky systému HSVC hlasově ovládat. Větrný štít je nastavitelný, ale i při mé

výšce 191 cm spolu s přední kapotou skvěle kryje. Spinací skříňka, zámek a sedlo jsou bezklíčkové. Osvětlení full LED.

Zvuk 750 jde do příjemného basu. Z módu Neutral radíte na Drive a jedete. Na automat si okamžitě zvyknete i přesto, že jízda s dvouspojku je lehce jiná než s variátorem. Před i při jízdě si lze volit 4 jízdní režimy (Standard, Rain, Sport a User). Kdykoli můžete pomocí páček +- řadit libovolně. Podvozek je sportovnějšího charakteru a je výborný na většinu povrchů silnic. Použité brzdy, odpružení i tlumení odvádí skvělou práci. Nesedělo mi umístění přepínače blinkrů, je níž, než je palec uvyklý a pod klaksonem... tedy pardon, více jsem troulil, než blikal. Jízdu po městě s 235 kg Forzou si užijete (nečekáte-li agilitu 125) a za městem je to čistá radost.

Forzu lze pořídit za 289 900 Kč.

RAK

DRUHÝ DÍL V PRODEJI
NA SLAVIA.CZ A PROSLAVISTY.CZ

HALFTIME

SVĚTOVÉ ČTENÍ

ZAČÁTKY ABDALLAHA SIMY ✦
ALEX KRÁL PÍŠE Z MOSKVY ✦
RODIŠTĚ JOHNA MADDENA ✦
SEŠÍVANÁ REPREZENTACE ✦
A MNOHO DALŠÍHO

HALFTIME

metro

HAVARIJNÍ POJIŠTĚNÍ

komerční příloha pátek 30. dubna 2021



ROZBITÉ ČELNÍ SKLO **NEMUSÍ BÝT** PRO ŘIDIČE ČERNÝ PETR

Průměrná výše škody na čelních sklech dosahuje (po zohlednění spoluúčastí, je-li aplikována) kolem osmi tisíc korun. I malý kámenek, odražený od kol protijedoucího vozu na dálnici, který poškodí čelní sklo, může způsobit kolotoč nepříjemností, pokud vlastník nebo provozovatel vozidla nemá sjednané adekvátní pojištění anebo nedokáže prokázat vznik škody tak, aby bylo možné úspěšně nárokovat tuto škodu z institutu pojištění odpovědnosti z provozu vozidla škůdce (z tzv. povinného ručení).



Lucie Žulavská

Nicméně tzv. důkazní břemeno, tedy prokázání skutečnosti, že – v tomto případě čelní sklo – poničil předmět odražený z daného vozidla, je plně na poškozeném. A pokud poškozený není schopen toto nezpochybnitelně prokázat, např. záznamem z palubní kamery, z povinného ručení škodu uhradit nelze. Na tuto úhradu pak může ale využít havarijní pojištění či připojištění skel u vlastního vozidla.“ Na havarijní pojištění bohužel myslí stále málo motoristů a i přesto,



Řidiči se často ptají v poradnách nebo na infolinkách pojišťoven, kdy mají nárok na odškodnění při poškození čelního skla, a velmi často se mylně domnívají, že v tomto případě zcela vždy zafunguje nárok z pojištění odpovědnosti z provozu vozidla. Na tento předpoklad pak doplácí jejich vlastní peněženka. Lucie Žulavská, právnička a gestorka neživotního pojištění z České asociace pojišťoven, k tomu říká: „Pojištění odpovědnosti z provozu vozidla ze své podstaty pokrývá škody, které provozem vozidla vznikly třetí straně. Tedy i případně událost, kdy při provozu vozidla od něj odletne kus předmětu a poničí tak jiné vozidlo.

SEŠROTUJTE SI TO V HLAVĚ DŘÍV NEŽ NA SILNICI



+ DÁREK

K SUPER povinnému ručení
havarijní pojištění
se slevou 20 %

ČPP
VIENNA INSURANCE GROUP

Nárok na dárek vzniká sjednáním a zaplacením nové smlouvy povinného ručení ve variantě SUPERPOV a udělením souhlasu se zasláním nabídek třetích stran. Akce platí do vyčerpání zásob.

že počet klientů s havarijním pojištěním meziročně mírně stoupá, stále se jedná o podceňovaný produkt, a to i přesto, že může motoristovi často zachránit mnoho tisíc z vlastní peněženky. Ze současného počtu přes 8,5 mili-

Pokud pojišťovna v některých případech odmítá plnění z povinného ručení viníka, tak je tomu tak právě proto, že se poškozenému nepodařilo řádně prokázat onu příčinnou souvislost.

onu pojištěných aut povinným ručením je totiž jen kolem 2,6 milionu z nich pojištěno i havarijním pojištěním. Při sjednávání připojištění na škodu u čelního skla nebo havarijního pojištění je důležité si správně nastavit limit pojistného plnění tak, aby pojistná smlouva dostatečně pokrývala případné náklady na opravu vozidla, resp. uvedení vozidla do původního stavu. Výhody připojištění čelního skla pak lze spatřovat zejména v tom, že zde ve valné většině případů není aplikována

spoluúčast a zároveň případná škoda nemívá vliv na bonusový systém. Vždy je však třeba se detailně seznámit s pojistnými podmínkami dané pojišťovny pro tento segment pojištění.

Co je pro pojišťovnu rozhodující při řešení škody u čelního skla

Pokud škodu na čelním skle způsobí řidiči třetí strana v důsledku provozu vozidla – tedy jiný motorista –, tak se sice na tyto škody vztahuje povinné ručení, ale velmi těžce se prokazuje příčinná souvislost provozu tohoto vozidla škůdce a poškozeného čelního skla. Pokud pojišťovna v některých případech odmítá plnění z povinného ručení viní-

ka, tak je tomu tak právě proto, že se poškozenému nepodařilo

Velmi mnoho pojistných podvodů se podle statistik bohužel odehraje právě v oblasti poškození čelních skel.

řádně prokázat onu příčinnou souvislost. Vzhledem k tomu, že u povinného ručení je přímý nárok poškozeného vůči pojišťovně

viníka, je nutné, aby poškozený prokázal, kdo a jakým způsobem mu škodu způsobil. Pokud se to nepodaří, pojišťovna viníka nemůže tuto škodu uhradit.

Časté podvody na škodách čelních skel

Velmi mnoho pojistných podvodů se podle statistik bohužel odehraje právě v oblasti poškození čelních skel. Pojišťovny jsou proto v procesu likvidace těchto typů škod velmi obezřetné. K výplatě pojistného plnění z titulu povinného ručení musí mít pojišťovna absolutně průkazné důkazy. Pokud tomu tak není, z povinného ručení poškození čelního skla hradit nelze.



Nedělejte kompromisy mezi BEZPEČÍM a CENOU.

UNIQA SafeLine – unikátní telematické pojištění pro motoristy

- platba pojistného podle ujetých km: sleva až 25% z povinného ručení i havarijního pojištění
- záchrana při nehodě
- nepřetržitý dohled nad vozidlem
- okamžitá pomoc při defektu nebo nevolnosti
- a mnoho dalších užitečných možností

www.uniqa.cz

Průměrné pojistné u havarijního pojištění (průměrné pojistné na jedno pojištěné vozidlo týkající se rizika havárie – hlavní riziko):

Rok	Průměrné pojistné u havarijního pojištění
2008	12 122 Kč
2009	11 442 Kč
2010	10 631 Kč
2011	9 408 Kč
2012	8 819 Kč
2013	8 252 Kč
2014	8 246 Kč
2015	8 145 Kč
2016	8 243 Kč
2017	8 249 Kč
2018	8 281 Kč
2019	8 616 Kč
2020	9 007 Kč



Komentář hlavního analytika ČAP Petra Jedličky:

I přesto, že počet klientů s havarijním pojištěním meziročně mírně stoupá, stále se jedná o podceňovaný produkt, a to i přesto, že může motoristovi často zachránit mnoho desítek i stovek tisíc z vlastní peněženky. Ze současného počtu přes 8,5 milionu pojištěných aut povinným ručením je totiž jen kolem 2,6 milionu z nich pojištěno i havarijním pojištěním. Nemusí se jednat pouze o úhradu opravy poškozeného vozidla nebo náhradu za odcizené vozidlo, ale například i škody způsobené přírodními živly, jako je vichřice, kroupy nebo povodeň, nebo například poničení předních skel se šplhají do desítek tisíc a více a vlastníci vozidel bez havarijního pojištění je potom musí hradit ze svého.

1224. ČÍSLO K ZAPAMATOVÁNÍ PRO PŘÍPAD NEHODY A PORUCHY AUTA

Víte, jak postupovat při nehodě? Co když si nemůžete při nehodě vybavit, u které pojišťovny jste pojištěni, a vůbec si nejste jistí, koho máte zavolat kvůli odtahu auta? Autonehoda je bez diskuse nepříjemný zážitek, a to i v případě, když u ní nejsou žádní zranění. I když se nemusí volat záchranka a řešit zraněný spolucestující nebo řidič, nebo když záchranka se zraněnými odjede, zbývá na místě v lepším případě nabourané auto, v horším případě nepojízdný vrak. V tu chvíli řidič začne řešit otázky ohledně odtažení auta, které může v tu chvíli mimo jiné překážet provozu. A v Zelené kartě najde číslo 1224.

Linka pomoci řidičům 1224 je provozovaná Českou kanceláří pojistitelů už několik let, od té doby pomohla už statisícům českých řidičů. Během jednoho roku na linku zavolá v nouzi při nehodě kolem sto šedesáti tisíc řidičů, aktuálně jich volá průměrně za den až pět set.

Pokud zavoláte na číslo 1224, budete v průměru za 6 vteřin spojeni s operátorem. Nahlásíte název pojišťovny, u které je dané auto pojištěno. Pokud to nebudete vědět, operátor tuto informaci vyhledá podle registrační značky vašeho auta. Poté vás přepojí na smluvní asistenční společnost

vaší pojišťovny, která na místo nehody okamžitě vyšle vůz a zařídí opravu nebo odtažení auta do servisu. A to vše v rozsahu sjednání

Linka pomoci řidičům 1224 je provozovaná Českou kanceláří pojistitelů už několik let, od té doby pomohla už statisícům českých řidičů.



Auto si můžete sami nafotit, ušetříte čas i pohonné hmoty

„Vybíráte pojištění auta? Pak možná oceníte neomezenou asistenci, nebo on-line sjednání, které Vám ušetří čas,“ radí ředitel Úseku pojištění motorových vozidel v Kooperativě Aleš Zethner.

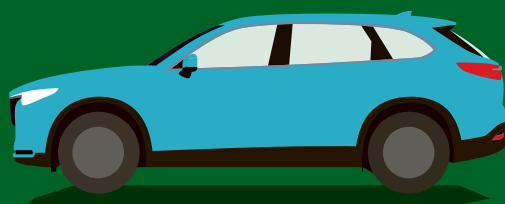
V dnešní době se všichni snažíme omezit osobní setkání, pokud možno vše řešit on-line, nabízí tyto služby i Kooperativa? Na bezpapírovém procesu sjednání a správy smluv pracujeme již několik let. Takže on-line si klienti mohou sjednat povinné ručení i havarijní pojištění, což i s ohledem na epidemiologickou situaci využívá stále více klientů. Součástí havarijního pojištění nebo některých připojištění k povinnému ručení je i povinnost vstupní prohlídky, proto roste i počet vozidel, která chceme fyzicky zkontrolovat. Abychom celý proces zjednodušili, připravili jsme novinku, která klientům umožní nafotit vozidlo svým mobilním telefonem v klidu doma, prostřednictvím jednoduchého webového rozhraní. Dříve byla nezbytná odborná prohlídka technikem společnosti Global Expert a tedy i „fyzický“ kontakt. Následovat bude i funkcionalita využitelná při likvidaci pojistné události.

Upravovali jste i další služby nebo produkty v pojištění vozidel?

Každoročně evidujeme nárůst asistenčních zásahů, náš nový unikátní asistenční program MAX+ proto cílí na motoristy, kteří v těchto případech nechtějí nic řešit a vše ponechají na pojišťovně. Oproti ostatním asistenčním programům totiž nabízí **bezlimitní asistenci** při poruše, havárii, řádění živlu, vandalismu, částečném odcizení, a to nejen u nás, ale i v zahraničí. A také zapůjčení náhradního osobního vozidla v ČR i v zahraničí až na 7 dní či jeho úschovu až na 15 dní. Ale není to jediná novinka, rozšířili jsme i krytí u pojištění skel. Nově jsem do něj začlenili i skla v pevné, skládací nebo odnímatelné střeše, a dokonce i zrcadlová skla zpětných zrcátek. Navíc mohou klienti, kteří si sjednají povinné ručení s limity minimálně 150/150 milionů Kč, získat **garanci ceny na 3 roky**. A pokud si k tomu sjednají i havarijní pojištění, tak jim u povinného ručení stačí limity 100/100 milionů Kč.



GARANCE CENY NA 3 ROKY



Autopojištění NAMÍRU

Jak budou vypadat následující tři roky... víme! Pojistěte si auto u Kooperativy a my vám garantujeme, že se cena pojištění nezmění.

☎ 957 105 105
www.koop.cz

Kooperativa
VIENNA INSURANCE GROUP

Pro život, jaký je

ném v povinném ručení či havarijním pojištění.

Pomůže nejenom při nehodě, ale i při poruše auta

Linku pomoci řidičům 1224 můžete volat kdykoli, nezáleží na tom, zda vám auto nejede z důvodu nehody, či poruchy. Povinné ručení či havarijní pojištění obvykle obsahuje určitý balík

ní společnost závadu vyřeší na místě nebo zajistí odtah.

12 měsíců v roce, 24 hodin denně

Číslo 1224 je dostupné nonstop, 12 měsíců v roce, 24 hodin denně. Číslo si díky tomu snadno zapamatujete, ale v případě potřeby ho naleznete právě i na Zelené kartě pojištěného vozidla, na Ev-

ropském záznamu o dopravní nehodě nebo na webech pojišťoven.

S čím linka 1224 nepomůže

Linka 1224 je určena pouze pro případ nehody či poruchy v České republice. Pokud budete potřebovat asistenci v zahraničí, je nutné volat na telefonní číslo uvedené pro tyto účely na Zelené kartě. Prostřednictvím čísla 1224

je možné se dovolat jen na příslušnou asistenční společnost pojišťovny, která poskytne pomoc s opravou či odtahem nepojízdného vozidla. V případě, že budete chtít nahlásit škodní událost pojišťovně nebo získat informace o pojištění, je nutné kontaktovat přímo infolinku vaší pojišťovny.

www.1224.cz

Linku pomoci řidičům 1224 můžete volat kdykoli, nezáleží na tom, zda vám auto nejede z důvodu nehody, či poruchy.

asistenčních služeb, které řidičům v nesnázích pomohou. Řidič se po identifikaci své pojistné smlouvy na lince dozví, na co má nárok v rámci pojištění zdarma, případně je mu za výhodnějších podmínek nabídnuta pomoc nad

Číslo 1224 je dostupné nonstop, 12 měsíců v roce, 24 hodin denně.

rámec služeb zahrnutých v pojištění. Podle typu poruchy asistenč-



Miloš Velíšek z České podnikatelské pojišťovny o trendech v autopojištění:

Povinné ručení v kombinaci s další pojistnou ochranou



Miloš Velíšek,
foto: ČPP

Motoristů, kteří si sjednávají pro své vozidlo pouze povinné ručení, je čím dál méně. Většinu dnes už tvoří ti, kteří si vedle tohoto zákonného pojištění smluvně zajistili i další pojistné doplňky. Přibývá také motoristů, kteří zaplatí raději o něco více, aby získali povinné ručení s vyššími limity plnění.

Pojištění auta, to není jen povinné ručení. Majitelé nových a novějších vozidel si sjednávají také havarijní pojištění kryjící škody, které si na vozidle způsobí sami. Kryje i riziko řádění vandalů, stříet se zvěří a v neposlední řadě krádež vozidla. Pokud si motoristé přejí ještě vyšší pojistnou ochranu, ale zároveň nechtějí investovat do havarijního pojištění, mohou si vybrat z bohaté nabídky doplňkových připojištění. „Protože o naši nabídku pojistných doplňků určenou pro motoristy je značný zájem, pravidelně ji rozšiřujeme. Téměř 70 procent našich klientů si vedle povinného ručení sjednalo ještě něco navíc. Mají z čeho vybírat, neboť v nabídce máme šestnáct nejrozumnějších připojištění. Největší zájem zaznamenáváme o připojištění skel, ale řidiči si hodně sjednávají i rozšířené varianty asistenčních služeb nebo připojištění střetu vozidla se zvěří,“

uvedl Miloš Velíšek, supervizor pojištění vozidel České podnikatelské pojišťovny (ČPP).

Podle Miloše Velíška se u motoristů z hlediska kvality pojistné ochrany projevuje také další trend, a tím je povinné ručení s vyššími limity plnění. Jednoduše chtějí být pojištěni na vyšší částky, tedy pro případ závažnější dopravní nehody. „Přibývá nehod, kdy zákonem stanovený minimální limit pojistného plnění pro újmu na zdraví a majetku ve výši 35 milionů korun přestává stačit,“ vysvětluje Miloš Velíšek. ČPP proto vloni na podzim limity zvýšila. „Nejvyšší limity pro újmy na zdraví a majetku jsou nyní 200 milionů korun,“ dodal Velíšek. Při vážné nehodě může řidič způsobit jinému člověku zranění s trvalými následky, takže zejména v případech, kdy je obětí mladý člověk, pojišťovna vyplácí peníze po mnoho let. Pojistné limity 200 milionů korun pro újmy na zdraví a pro majetkové škody nabízí ČPP v produktu SUPERPOV. Od dubna spustila ČPP svou jarní kampaň na prodej autopojištění, s volbou SUPERPOVU získají motoristé navíc slevu 20 procent na havarijní pojištění. Těmto klientům nabídne ČPP jako speciální dárek také slevovou kartu Sphere.



S telematickým pojištěním UNIQA klient ušetří a získá anděla strážného

Čím méně motorista usedá za volant svého vozidla, tím více se mu vyplatí mít takové pojištění, kde se sleduje nájezd kilometrů. Pomůže mu telematické pojištění SafeLine od UNIQA, a ještě přidá nejvyšší stupeň bezpečí.



UNIQA nabízí toto pojištění přes 10 let. Zákazníci dostanou do svého vozidla palubní jednotku, která sama hlídá nájezd kilometrů. Ušetřit mohou v rámci povinného ručení i u havarijního pojištění. „Motorista s telematickou palubní jednotkou SafeLine ušetří na povinném ručení 5 až 25 procent, pokud najede méně než 20 tisíc km ročně. Nájezd na dálnicích se přitom započítává jen z poloviny, protože jde o nejbezpečnější druh komunikací. I to si hlídá telematika sama,“ uvádí Eva Svobodová, mluvčí pojišťovny UNIQA. Odpočet kilometrů provede UNIQA automaticky jednou ročně a podle toho vypočte sazbu.

Telematická jednotka SafeLine je současně nejvyspělejší aktivní asistence pro jakýkoli druh nouze na silnici. Při nehodě registruje centrá-

la díky nárazovému čidlu kolizi a ihned se aktivně zapojí do řešení – telefonicky dohodne s řidičem potřebné kroky. Pokud se ho nedaří kontaktovat, pošle na přesně určené místo záchranné složky. Pro případ defektu nebo nevolnosti za jízdy je k dispozici nouzové tlačítko ke spojení s asistencí.

„Při krádeži auta SafeLine zase dokáže vůz lokalizovat a ve spolupráci s policií ho majiteli vrátit. Tímto způsobem bylo v minulosti dohledáno již nemálo vozidel a některá i v zahraničí,“ popisuje Svobodová.

Další funkcí je indikace slabé baterie na mobil. SafeLine umí vést i knihu jízd, a také lze na mobilu v aplikaci provést zpětnou analýzu jízdy (brzdění, akcelerace apod.). Tyto údaje jsou dostupné jen pojištěnému pod jeho heslem.

Palubní jednotka se do vozidla pronajímá zdarma k pojištění UNIQA. Roční náklady na provoz SafeLine podle šíře služeb činí pro klienta zhruba 1 400 korun.

