


Legendární soška Spirit of Ecstasy je u elektrického vozu aerodynamicky optimalizována a krčí se blíž ke kapotě.



 AUTO SNŮ

Automobilka Rolls-Royce se celé dekády snaží vyrábět nejluxusnější a nejtíšší auta světa. Nástup elektromobility jí stran akustického komfortu dokonale hraje do karet. Monumentální kupé Spectre (přízrak) je prvním ryze elektrickým rollsem historie a my měli možnost jej důkladně prozkoumat během české premiéry nad matičkou Prahou.

Přízrak se snesl nad Prahu

Rolls-Royce Spectre

TEXT JIŘÍ BABORSKÝ • FOTO ROLLS-ROYCE



Rolls-Royce vždy ví, jak udělat dojem a ohromit. Míříme na české představení nového modelu slavné britské značky a šipky nás vedou nenápadným vstupem na rušné křižovatce v pražských Modřanech do podzemí. Dlouhý betonový tunel, efektní osvětlení, na pozvánce nápis Spectre – jako bychom vstupovali do světa Jamese Bonda. Tunel končí u hlubinného wellness a my pokračujeme výtahem do 9. patra. Tam už na nás čeká lord Rolls-Royce Spectre společně s jedním z hlavních konstruktérů Philipem Harnettem. Z výšky se rozhlížíme po hlavním městě a musíme uznat, že efektnější místo premiéry šlo už stěží najít.

Někdejší továrna na letecké přístroje se mění na luxusní bytový komplex Vanguard Prague a výtah pro auto s parkovacím

stáním za prosklenou stěnou loftu hned vedle obývacího je jedním z mnoha výjimečných prvků této stavby.

Podobně jedinečný je i sám Spectre. Přelomový model v téměř stovacetileté historii automobilky, vůz s revolučním elektrickým pohonem, jehož vývoj si vyžádal zatím nejnáročnější testování, jaké v Goodwoodu pamatují. Mimochodem jeden ze zakladatelů značky Charles Rolls vnímal už v roce 1900 výhodu elektrického pohonu pro luxusní vozy a předpovídal jim slibnou budoucnost.

Prototypy Spectre absolvovaly více než dva a půl milionu zkušebních kilometrů po celém světě a konstruktéři strávili za volantem celkem 50 000 hodin. Revoluční technika ovšem





Maska připomínající antický Pantheon je v případě spectre nejširší, jakou kdy rolls vozily. Osvětlovat ji může 22 LED diod.

Rolls-royce se proslavil osvětleným stropem připomínajícím noční oblohu. Nově nabízí i dveře Starlight Doors protkané 4796 „hvězdami“.

Britská značka nasadila do sériové výroby dosud největší obutí o průměru 23 palců. Hlavně kvůli vyvážení robustního designu 5,5metrového kupé.

Přestože spectre začíná psát novou, elektrickou kapitolu značky a skrývá nejmodernější technologie, uvnitř zůstává tradičním rolls-roycem se vším všudy, včetně krásných manuálních ovladačů.

ZÁKLADNÍ ÚDAJE

Rolls-Royce Spectre

Dva synchronní elektromotory

Výkon 430 kW (585 koní)

Točivý moment 900 Nm

Jednostupňová **automatická převodovka**

Pohon **všech kol**

Zrychlení 0–100 km/h 4,5 s

Maximální rychlost 250 km/h

Kombinovaná spotřeba 21,5 kWh/100 km

Využitelná kapacita akumulátoru 110 kWh

Dojezd 520 km

Čas dobítí DC 200 kW (5 %–80 % kapacity)

35 min

Čas dobítí AC 11 kW (0 %–100 % kapacity)

10 h 45 min

Základní cena asi 9 400 000 Kč



neměla změnit nic na samotné podstatě vozu. Od začátku vývoje měli inženýři jasno – jakkoliv bude spectre jiný, stále to musí být v první řadě ryzí rolls-royce. Proto se nese design karoserie i interiéru kupé v relativně známém duchu, proto uvnitř najdeme překrásně archaické ovladače a veškeré ovládání funguje stejně jako u ostatních modelů značky.

Pro elektrické vozy je typická propracovaná aerodynamika pomáhající snižovat odpor vzduchu, tím i spotřebu energie, a tedy prodlužovat dojezd. V případě spectre je výsledkem elegantní splývavá záď rozvíjející motivy staršího kupé Wraith. Na první pohled vám mohou oba tyto vozy připadat podobné, ale jde o pouhé zdání. Spectre je ve skutečnosti mnohem urostlejší, v nabídce totiž nahradí nejen wraith, ale i někdejší vrcholný Phantom Coupé. Novinka působí dravěji a díky klesající přídě sportovněji. Mimo chodem chromovaná maska je nejširší, jakou dosud designéři navrhli, a zákonům aerodynamiky se přizpůsobila dokonce i legendární soška Spirit of Ecstasy – přikrčila se více ke kapotě, podstoupila 830 hodin tvarové optimalizace a nyní přispívá k rekordně nízkému součiniteli čelního odporu vzduchu s hodnotou 0,25.

Opojné ticho na palubě patřilo odjakživa k hlavním benefitům vozů Rolls-Royce, dokonalá izolace benzinových dvanáctiválců je pověstná. Neslyšný elektrický pohon je tak vlastně pro tuto značku dokonalým řešením. Dojem jízdy na létajícím koberci, což je v případě RR už něco jako terminus technicus, tak dosáhl prakticky dokonalosti. To však přineslo i nečekané komplikace. Ve voze bylo už tak nepřírozené ticho, že to v posádce mohlo při jízdě vzbuzovat nepříjemné pocity. Proto museli vývojáři naopak jistou hladinu ruchů do interiéru cíleně vpustit a ubrat na izolačních hmotách.

Základ vozu tvoří nová hliníková platforma, již používají dříve představené spalovací modely, ale která byla od začátku vývoje na elektrickou budoucnost připravena. Samotné ladění elektrického pohonu pak probíhalo ve stejném duchu jako návrh designu – spectre musí jezdit jako pravý rolls-royce. Tento požadavek například znamenal precizní kalibraci brzdové soustavy, která se u elektrických aut chová trochu jinak než u spalovacích v důsledku integrované rekuperace energie.

Dalším vývojem prošel i legendární systém pérování Planar s individuálním elektronickým řízením každého tlumiče, kamerou sledující povrch vozovky a bleskurychlou vzájemnou komunikací.

Spectre se bude dodávat výhradně s pohonem všech kol, což prý zákazníci vyžadují kvůli celoročnímu provozu ve všech koutech planety, a jako bonus pro zlepšení ovladatelnosti disponuje i řízením všech kol.

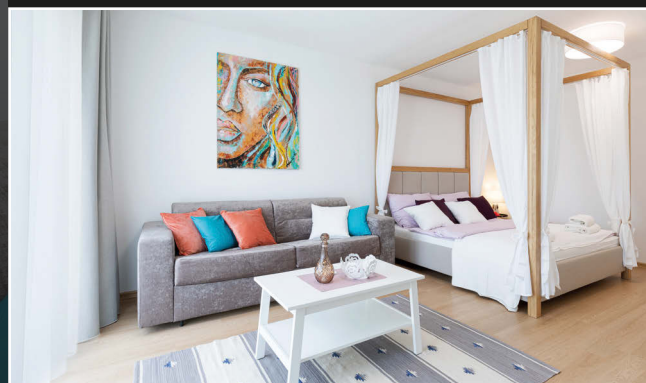
Vůz, který se nám představil v Praze, pochází ještě z předprodukční série. První zákazníci se dočkají až koncem letošního roku – to jsou ti, kteří si vůz závazně objednali dávno před tím, než byla známa jeho podoba, jméno, technika či cena. Takových věrných klientů má značka víc než dost. Ostatní, kteří se rozhodli ke koupi až nyní, si počkají minimálně dva roky. A přestože se u Rolls-Royce o penězích nehovoří, podařilo se nám zjistit základní cenovku prvního elektrického rollsu – 9,4 milionu korun. Cenový strop pak tradičně neexistuje, hodnota každého vozu odpovídá náročnosti individuálních úprav podle přání klienta. ■

RASL[®]
HOUSE



**UŽIJTE SI
DNY I NOCI**

V DESIGNOVÝCH APARTMÁNECH
V SRDCI VYSOČINY



Apartmenty RASL House

1. máje 623, 588 22

Luka nad Jihlavou

Tel.: +420 732 153 696

apartman@rasl-house.cz

www.rasl-house.cz